



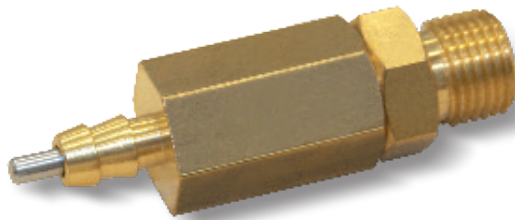
## 带柱塞阀的迷你吸盘缓冲支杆，无弹簧

它们具有与带柱塞阀的迷你吸盘缓冲支杆相同的特性，但是，为进一步减小体积，去除了缓冲弹簧、用于固定至自动化设备的带螺母的螺纹管和快插接头。

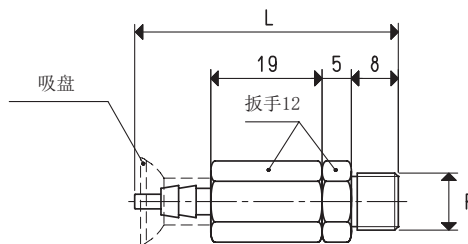
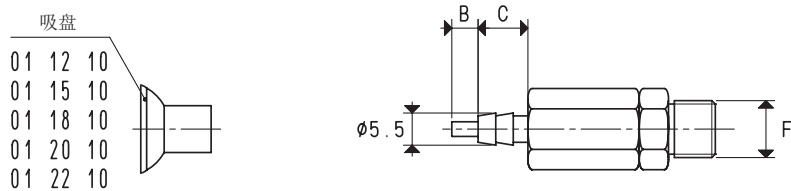
这类吸盘缓冲支杆可直接安装到真空歧管上，为了快速安装，在顶部有外螺纹接头。

由以下部件组成：

- 一个用于固定吸盘的黄铜支杆；
- 一个柱塞阀，与锥形阀固连，其作用是在吸盘与被提升物体接触时才开启吸气，从而产生真空；



型号 20 12 61



型号	B	C	F Ø	L	重量 g
20 12 61	4.5	8.5	G1/8"	45	24.0
适用吸盘 型号					
01 12 10 - 01 15 10 - 01 18 10 - 01 20 10 - 01 22 10					

注意：吸盘缓冲支杆的提升力直接取决于所安装的吸盘型号。

吸盘不包含在吸盘缓冲支杆中，因此需另行订购。

换算：N (牛顿) = Kg x 9.81 (重力)； 1英寸 = 25.4mm； 1磅= 453.6克 = 0.4536千克

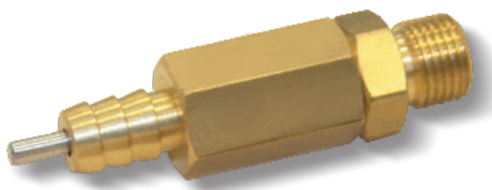
## 带柱塞阀的迷你吸盘缓冲支杆，无弹簧

它们具有与带柱塞阀的迷你吸盘缓冲支杆相同的特性，但是，为进一步减小体积，去除了缓冲弹簧、用于固定至自动化设备的带螺母的螺纹管和快插接头。

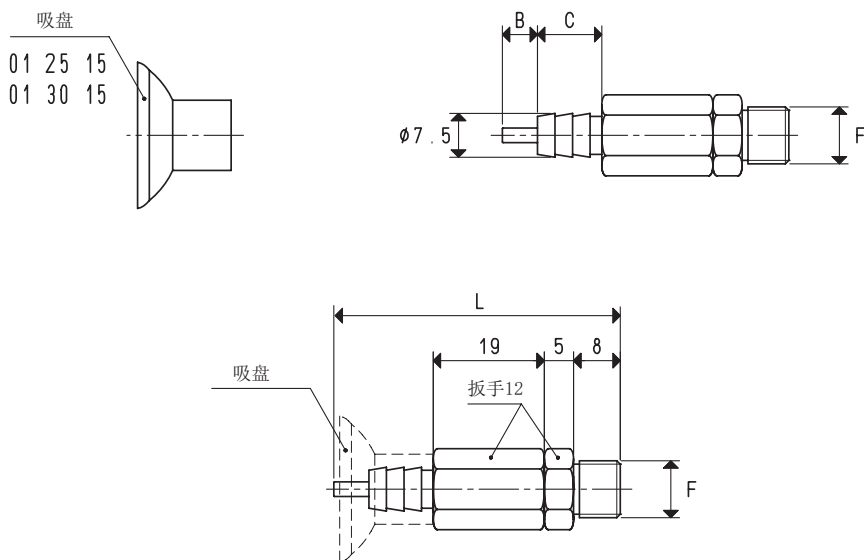
这类吸盘缓冲支杆可直接安装到真空歧管上，为了快速安装，在顶部有外螺纹接头。

由以下部件组成：

- 一个用于固定吸盘的黄铜支杆；
- 一个柱塞阀，与锥形阀固连，其作用是在吸盘与被提升物体接触时才开启吸气，从而产生真空；



型号 20 25 61



型号	B	C	F Ø	L	重量 g
20 25 61	6	11	G1/8"	49	24.0
适用吸盘 型号 01 25 15 - 01 30 15					

注意：吸盘缓冲支杆的提升力直接取决于所安装的吸盘型号。

吸盘不包含在吸盘缓冲支杆中，因此需另行订购。

换算：N (牛顿) = Kg x 9.81 (重力)； 1英寸 = 25.4mm； 1磅= 453.6克 = 0.4536千克



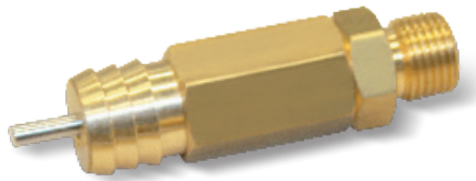
## 带柱塞阀的迷你吸盘缓冲支杆，无弹簧

它们具有与带柱塞阀的迷你吸盘缓冲支杆相同的特性，但是，为进一步减小体积，去除了缓冲弹簧、用于固定至自动化设备的带螺母的螺纹管和快插接头。

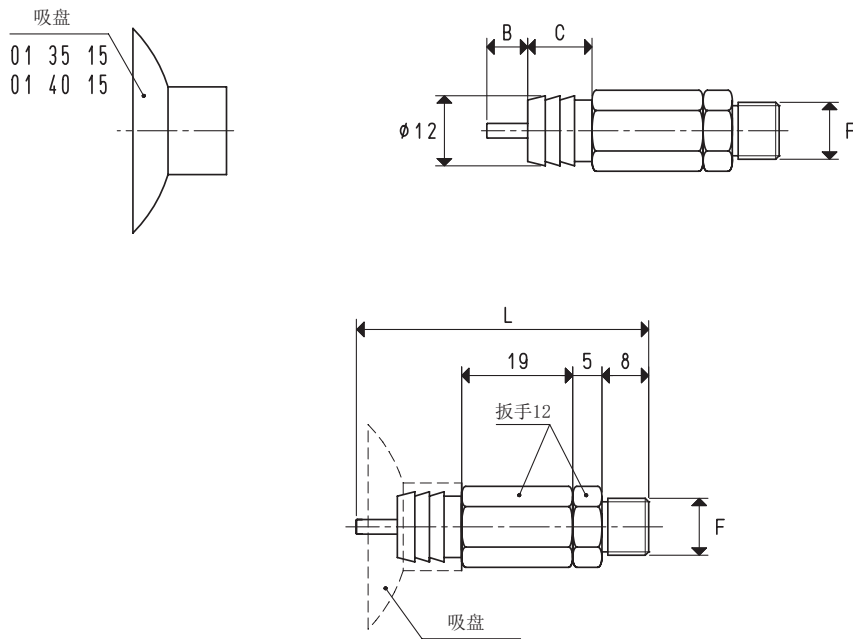
这类吸盘缓冲支杆可直接安装到真空歧管上，为了快速安装，在顶部有外螺纹接头。

由以下部件组成：

- 一个用于固定吸盘的黄铜支杆；
- 一个柱塞阀，与锥形阀固连，其作用是在吸盘与被提升物体接触时才开启吸气，从而产生真空；



型号 20 35 61



型号	B	C	F Ø	L	重量 g
20 35 61	7	11	G1/8"	50	32.0
适用吸盘 型号 01 35 15 - 01 40 15					

注意：吸盘缓冲支杆的提升力直接取决于所安装的吸盘型号。

吸盘不包含在吸盘缓冲支杆中，因此需另行订购。

换算：N (牛顿) = Kg x 9.81 (重力)； 1英寸 = 25.4mm； 1磅= 453.6克 = 0.4536千克