

带快插式直接头的吸盘缓冲支杆，可连接塑料管道 Ø 4 X 6

型号	吸力 Kg	C	d Ø	D Ø	E	F Ø	L	适用吸盘 型号	重量 g
20 06 50	0.07	7	5.5	6	15	M12 x 1.25	103	01 06 50	70.4
20 08 50	0.12	7	5.5	8	15	M12 x 1.25	103	01 08 50	70.5
20 11 16	0.23	7	5.5	11	20	M12 x 1.25	108	01 11 16	70.7
20 11 50	0.23	7	5.5	11	15	M12 x 1.25	103	01 11 50	70.6
20 16 30	0.50	7	5.5	16	20	M12 x 1.25	108	01 16 20	71.0

注意：吸盘不包含在吸盘缓冲支杆中，因此需另行订购。

如需订购带有L型或T型管接头的吸盘缓冲支杆，需在编号中加入字母“L”或“T”。

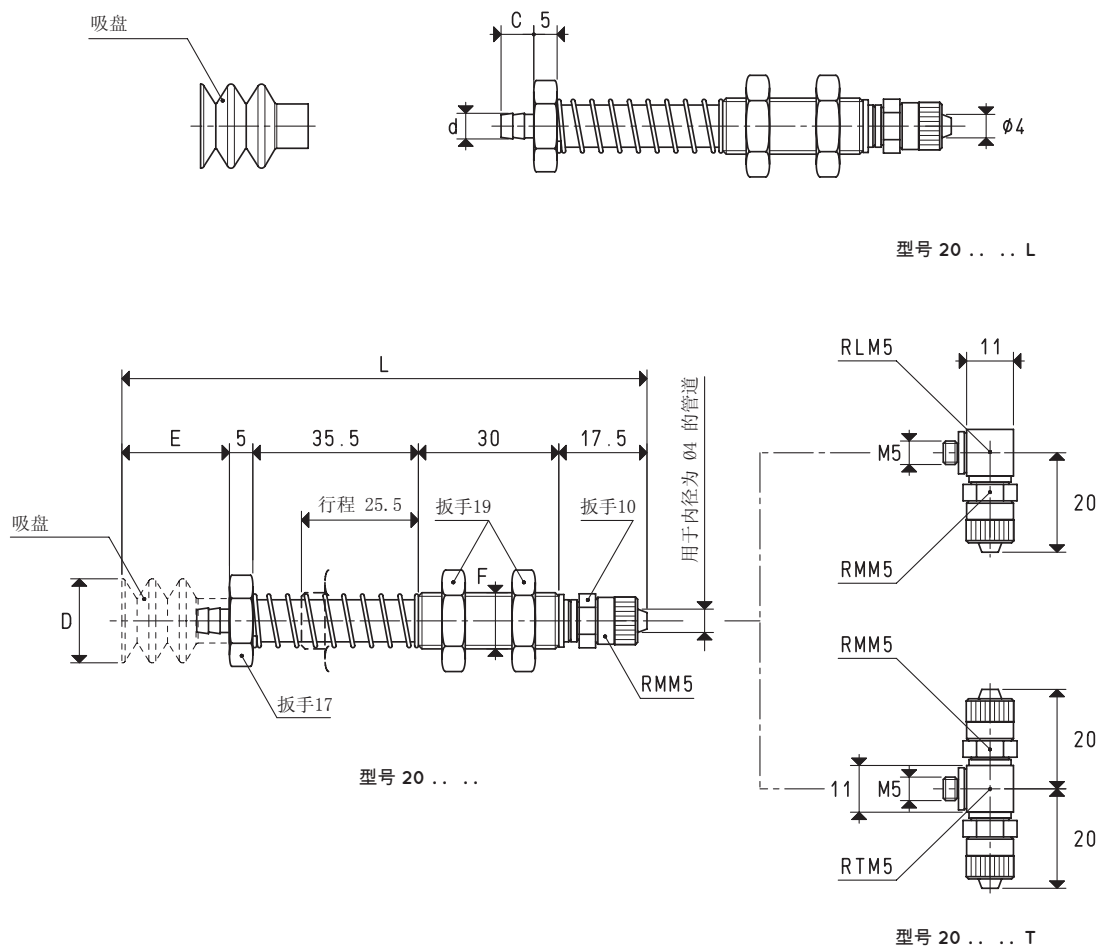
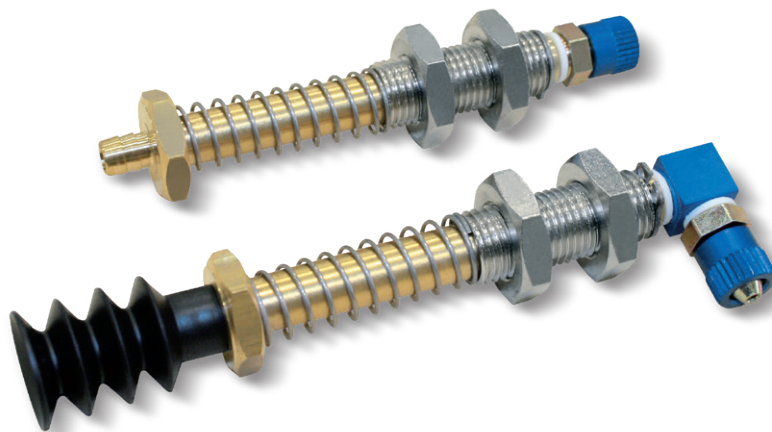
注意：表中所示的吸盘吸力，相当于在真空度为-75 KPa和安全系数为3的情况下计算的理论力值的1/3。

换算：N（牛顿）= Kg x 9.81（重力）； 1英寸 = 25.4mm； 1磅= 453.6克 = 0.4536千克



## 用于波纹吸盘的迷你吸盘缓冲支杆

3D图可到网站vuototecnica.net上查阅



带快插式直接头的吸盘缓冲支杆，可连接塑料管道 Ø 4 X 6

型号	吸力 Kg	C	d	D Ø	E	F	L	适用吸盘 型号	重量 g
20 15 23	0.44	7.5	6.5	15	23	M12 x 1.25	111	01 15 23	71.3
20 18 23	0.63	7.5	6.5	18	23	M12 x 1.25	111	01 18 23	71.5
20 18 29	0.63	7.5	6.5	18	29	M12 x 1.25	117	01 18 29	71.8
20 18 35	0.63	7.5	6.5	18	35	M12 x 1.25	123	01 18 35	72.3

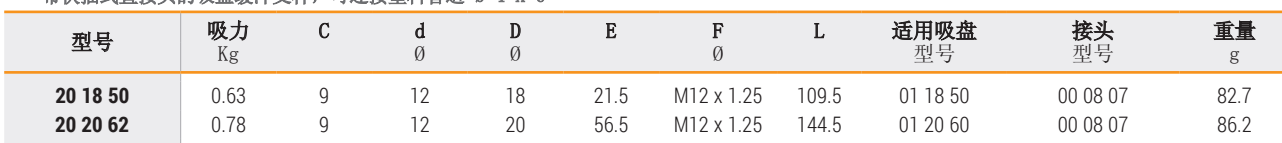
注意：吸盘不包含在吸盘缓冲支杆中，因此需另行订购。

如需订购带有L型或T型管接头的吸盘缓冲支杆，需在编号中加入字母“L”或“T”。

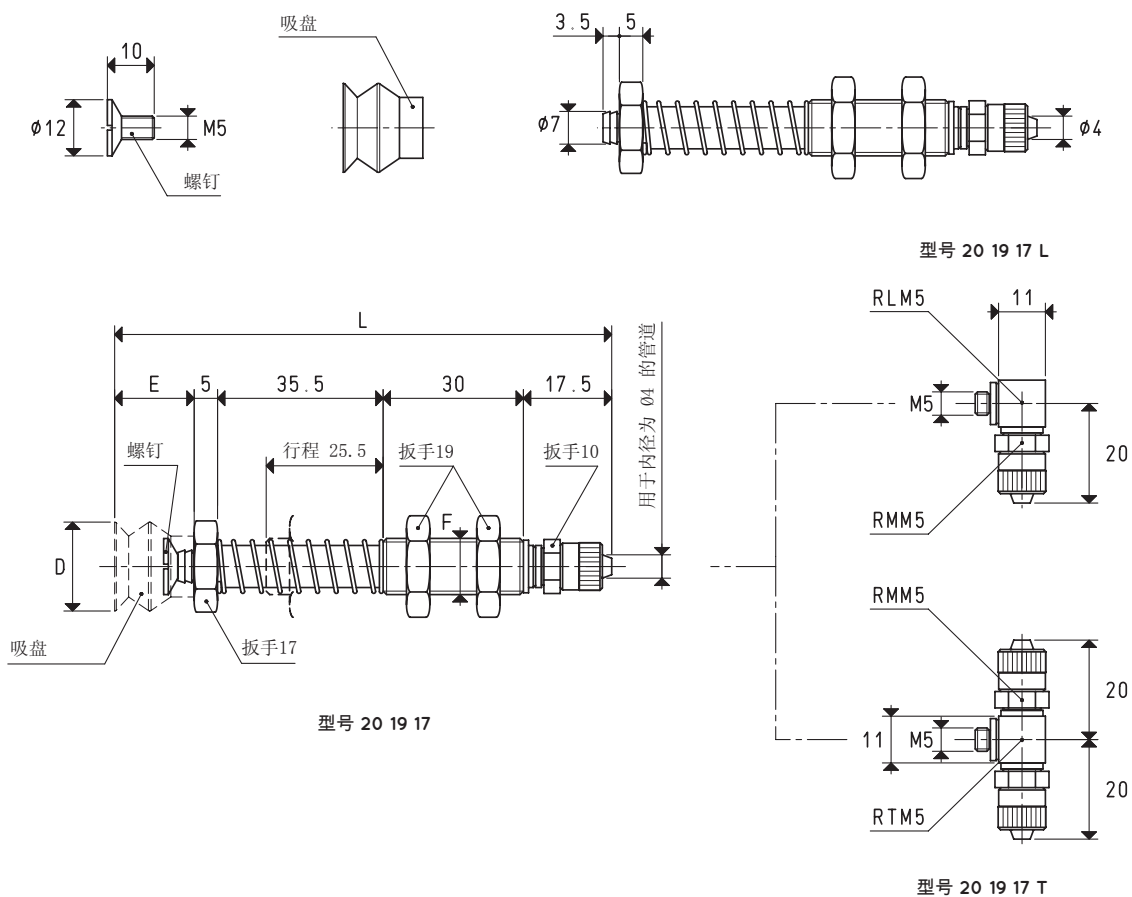
注意：表中所示的吸盘吸力，相当于在真空度为-75 KPa和安全系数为3的情况下计算的理论力值的1/3。

换算：N（牛顿）= Kg x 9.81（重力）； 1英寸 = 25.4mm； 1磅= 453.6克 = 0.4536千克

帶快插式直接頭的吸盤緩衝支杆，可連接塑料管道  $\varnothing 4 \times 6$

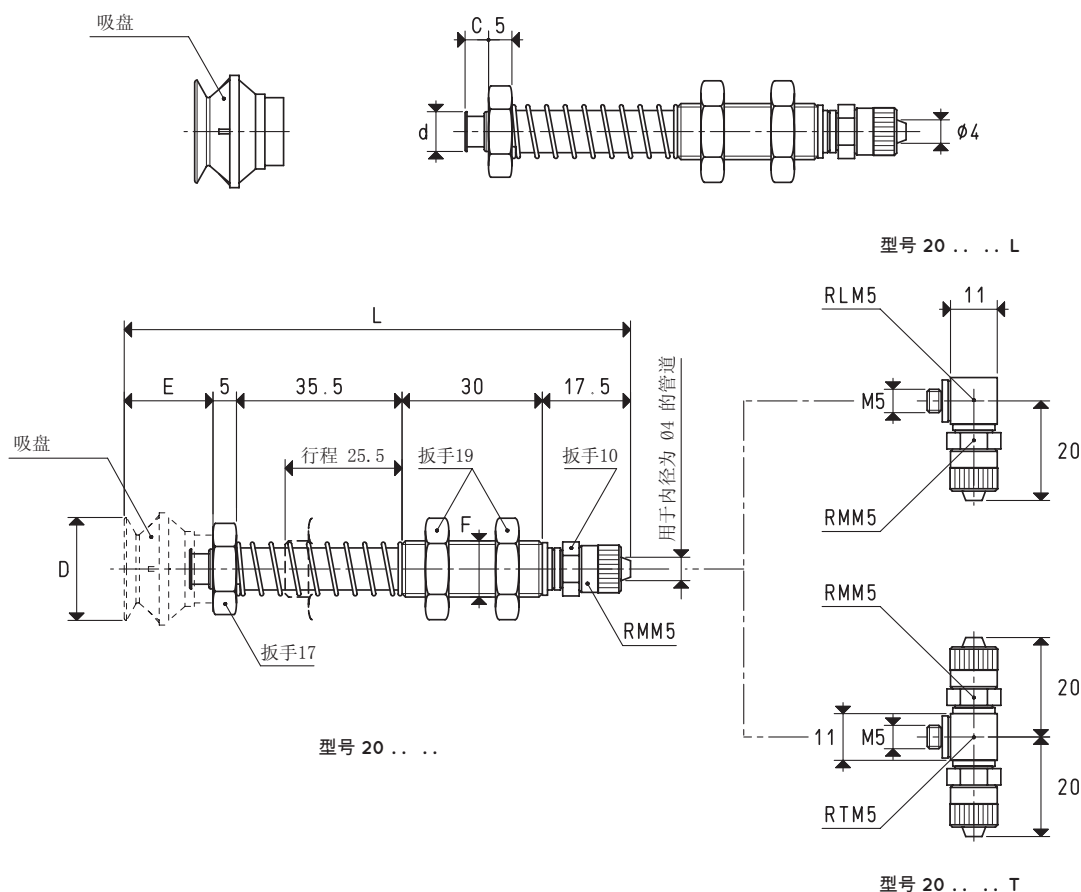
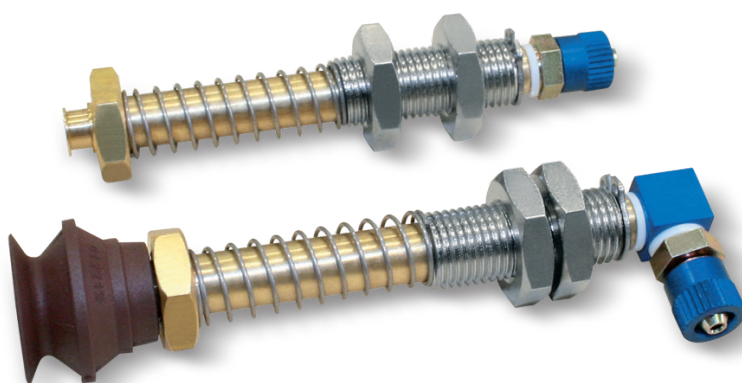


换算: N (牛顿) = Kg x 9.81 (重力); 1英寸 = 25.4mm; 1磅=453.6克 = 0.4536千克



型号	吸力 Kg	D Ø	E	F Ø	L	适用吸盘 型号	螺钉 型号	重量 g
20 19 17	0.70	19	17	M12 x 1.25	105	01 19 17	00 20 12	75.3

换算: N (牛顿) = Kg x 9.81 (重力); 1英寸 = 25.4mm; 1磅=453.6克 = 0.4536千克



带快插式直接头的吸盘缓冲支杆，可连接塑料管道 Ø 4 X 6

型号	吸力 Kg	C	d Ø	D Ø	E	F Ø	L	适用吸盘 型号	重量 g
<b>20 20 23</b>	0.78	5	8.5	20	23	M12 x 1.25	111	01 20 23	73.8
<b>20 22 19</b>	0.95	5	8.5	22	19	M12 x 1.25	107	01 22 19	74.7
<b>20 34 26</b>	2.26	5	8.5	34	26	M12 x 1.25	114	01 34 26	77.7

注意：吸盘不包含在吸盘缓冲支杆中，因此需另行订购。

如需订购带有L型或T型管接头的吸盘缓冲支杆，需在编号中加入字母“L”或“T”。

注意：表中所示的吸盘吸力，相当于在真空度为-75 KPa和安全系数为3的情况下计算的理论力值的1/3。

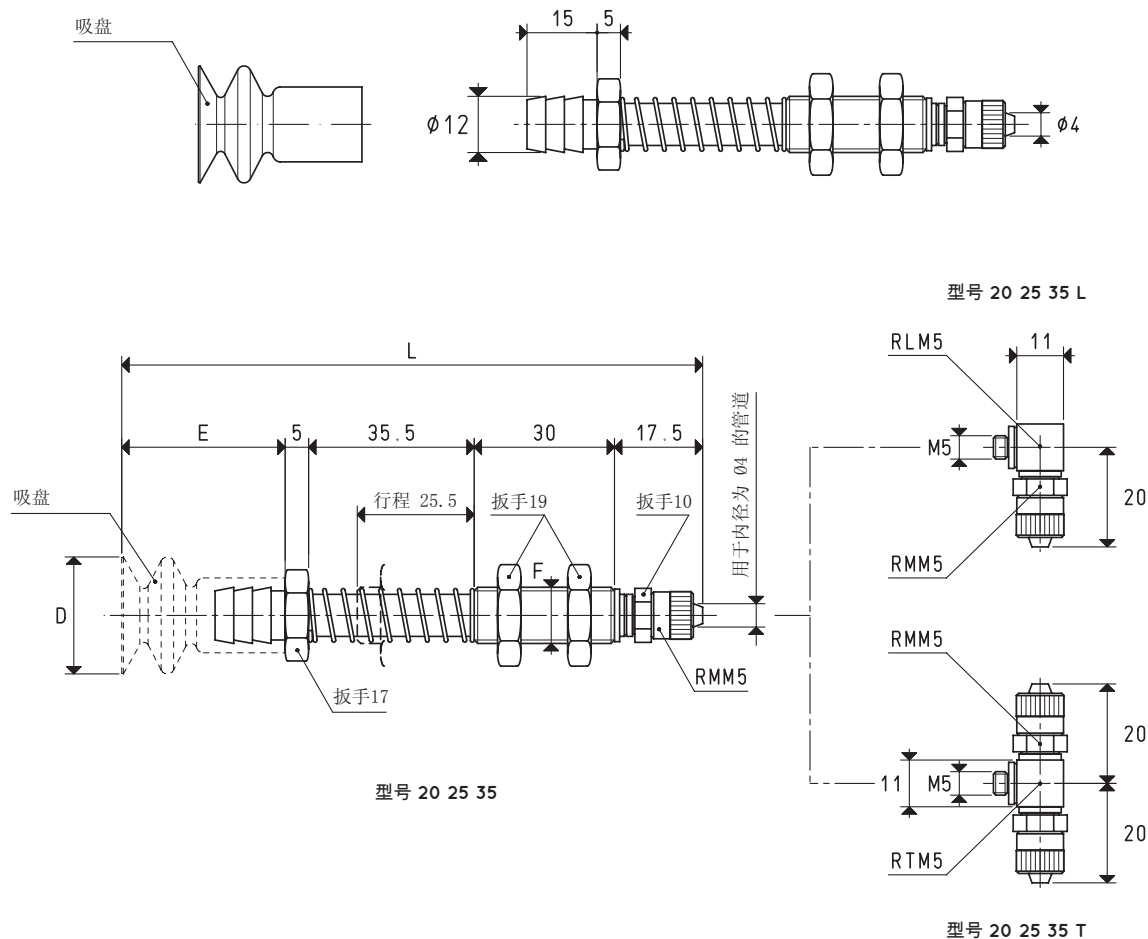
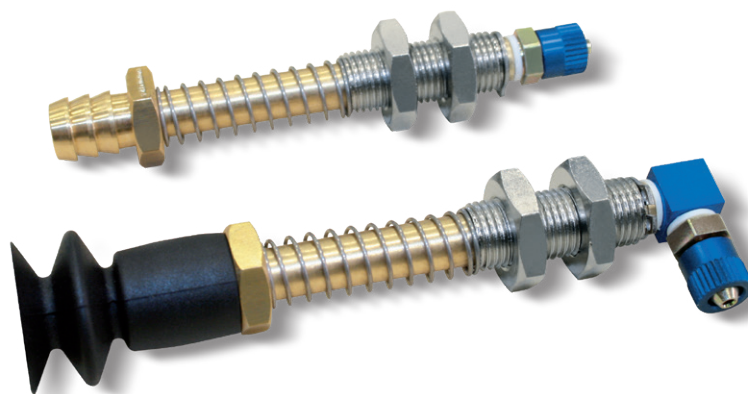
换算：N（牛顿）= Kg x 9.81（重力）； 1英寸 = 25.4mm； 1磅= 453.6克 = 0.4536千克



## 用于波纹吸盘的迷你吸盘缓冲支杆

3D图可到网站vuototecnica.net上查阅

2



带快插式直接头的吸盘缓冲支杆，可连接塑料管道 Ø 4 X 6

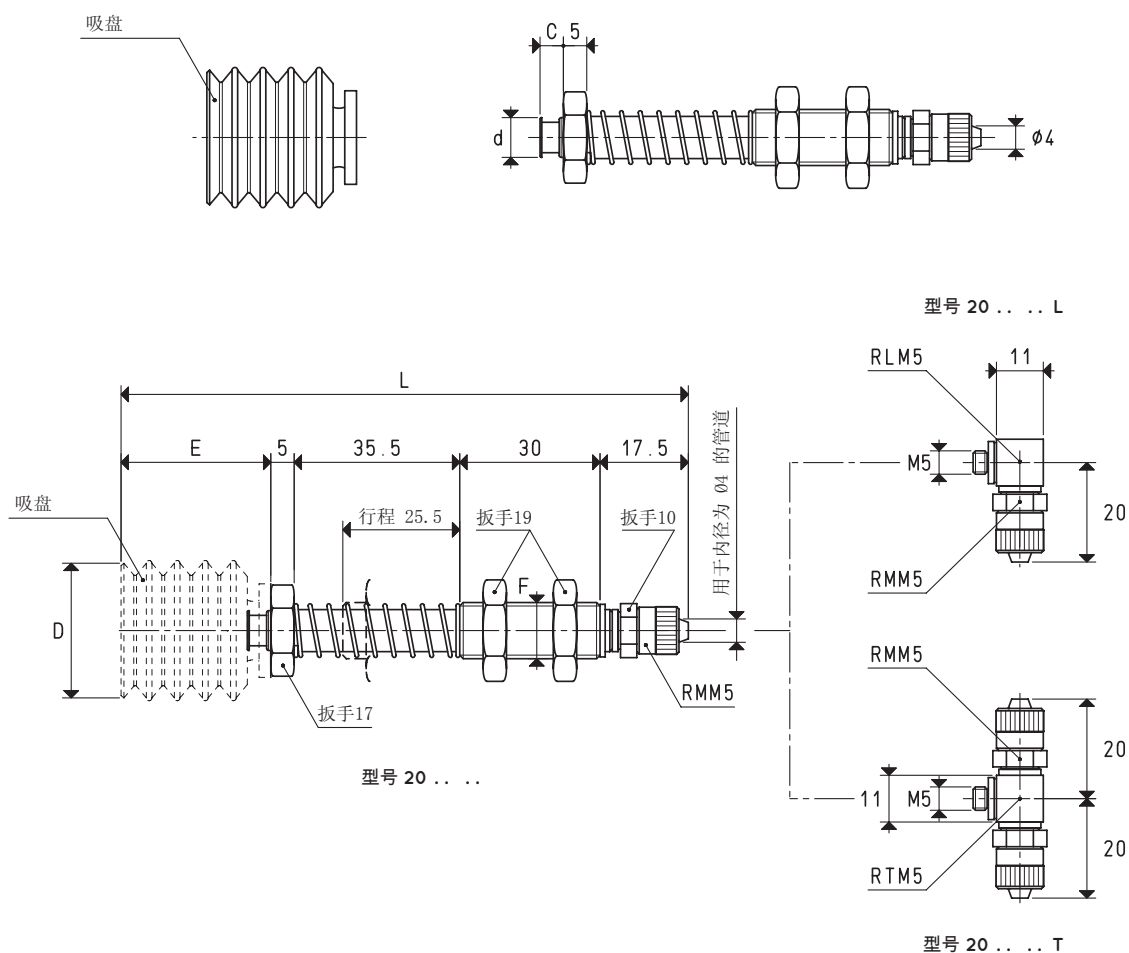
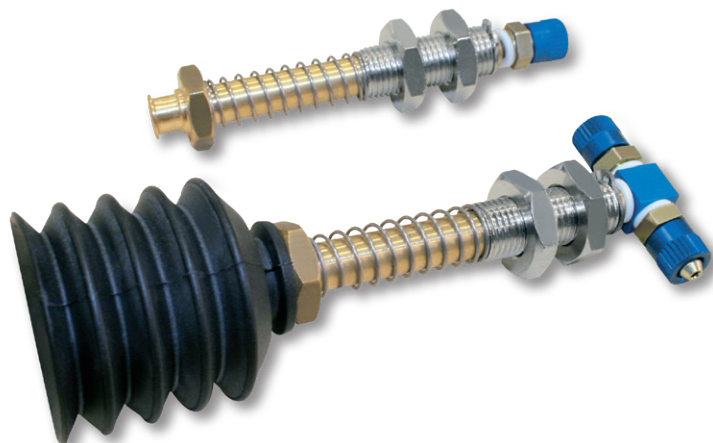
型号	吸力 Kg	D	E	F Ø	L	适用吸盘 型号	重量 g
20 25 35	1.23	25	24	M12 x 1.25	112	01 25 35	79

注意：吸盘不包含在吸盘缓冲支杆中，因此需另行订购。

如需订购带有L型或T型管接头的吸盘缓冲支杆，需在编号中加入字母“L”或“T”。

注意：表中所示的吸盘吸力，相当于在真空度为-75 KPa和安全系数为3的情况下计算的理论力值的1/3。

换算：N（牛顿）= Kg x 9.81（重力）； 1英寸 = 25.4mm； 1磅= 453.6克 = 0.4536千克



带快插式直接头的吸盘缓冲支杆，可连接塑料管道 Ø 4 X 6

型号	吸力 Kg	C	d Ø	D Ø	E	F Ø	L	适用吸盘 型号	重量 g
20 30 32	1.76	7.5	10	30	32	M12 x 1.25	120	01 30 32	79.6
20 40 42	3.14	7.5	10	40	42	M12 x 1.25	130	01 40 42	85.6
20 43 28	3.62	7.5	10	43	28	M12 x 1.25	116	01 43 28	83.0

注意：吸盘不包含在吸盘缓冲支杆中，因此需另行订购。

如需订购带有L型或T型管接头的吸盘缓冲支杆，需在编号中加入字母“L”或“T”。

注意：表中所示的吸盘吸力，相当于在真空度为-75 KPa和安全系数为3的情况下计算的理论力值的1/3。

换算：N（牛顿）= Kg x 9.81（重力）； 1英寸 = 25.4mm； 1磅= 453.6克 = 0.4536千克

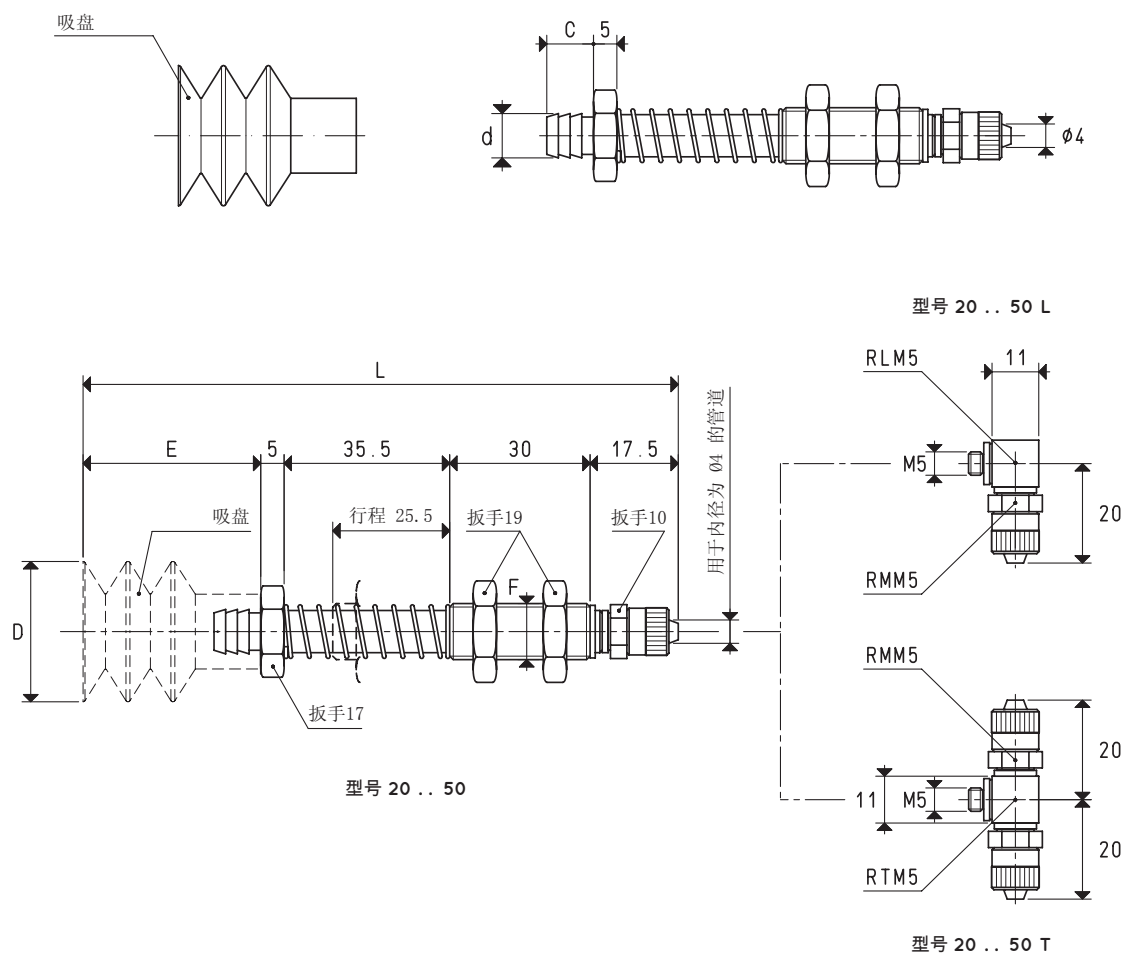
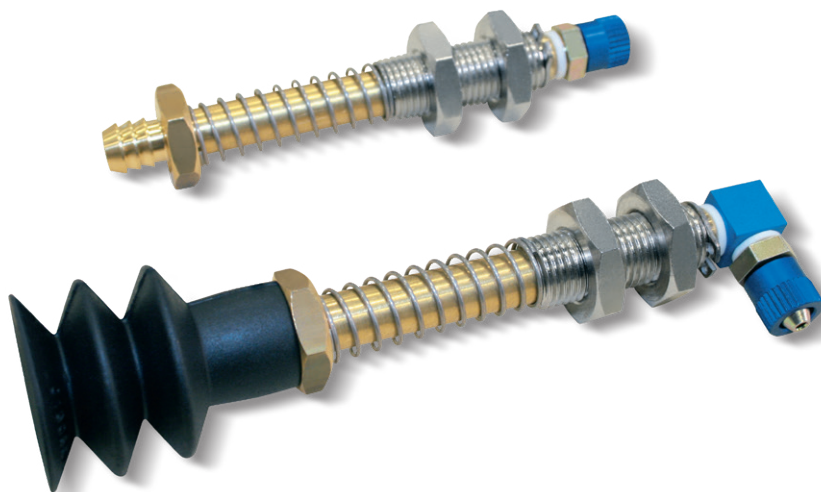




## 用于波纹吸盘的迷你吸盘缓冲支杆

3D图可到网站vuototecnica.net上查阅

2



带快插式直接头的吸盘缓冲支杆，可连接塑料管道 Ø 4 X 6

型号	吸力 Kg	C	d Ø	D Ø	E	F Ø	L	适用吸盘 型号	重量 g
20 30 50	1.76	10	9.5	30	38	M12 x 1.25	126	01 30 50	81.6
20 40 50	3.14	10	9.5	40	23	M12 x 1.25	111	01 40 50	78.6

注意：吸盘不包含在吸盘缓冲支杆中，因此需另行订购。

如需订购带有L型或T型管接头的吸盘缓冲支杆，需在编号中加入字母“L”或“T”。

注意：表中所示的吸盘吸力，相当于在真空度为-75 KPa和安全系数为3的情况下计算的理论力值的1/3。

换算：N（牛顿）= Kg x 9.81（重力）； 1英寸 = 25.4mm； 1磅= 453.6克 = 0.4536千克