

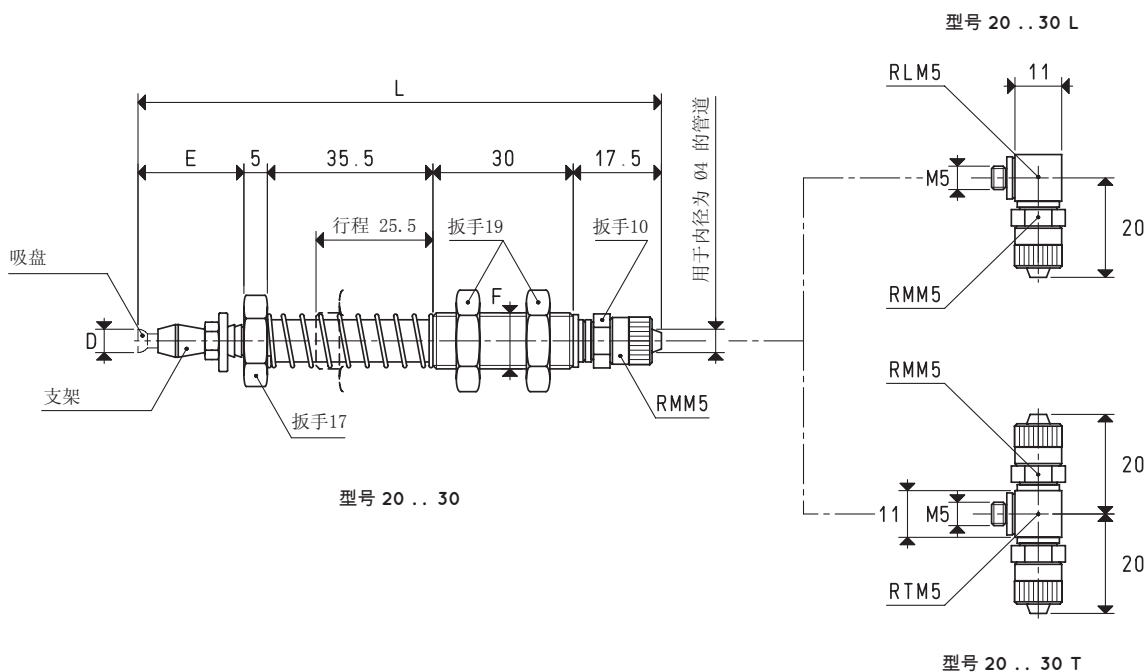
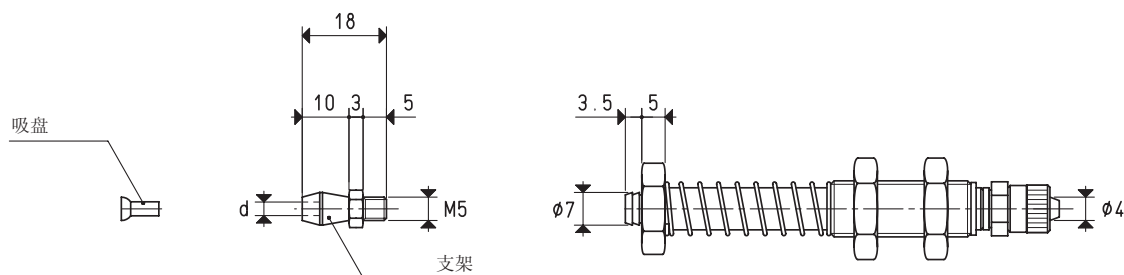
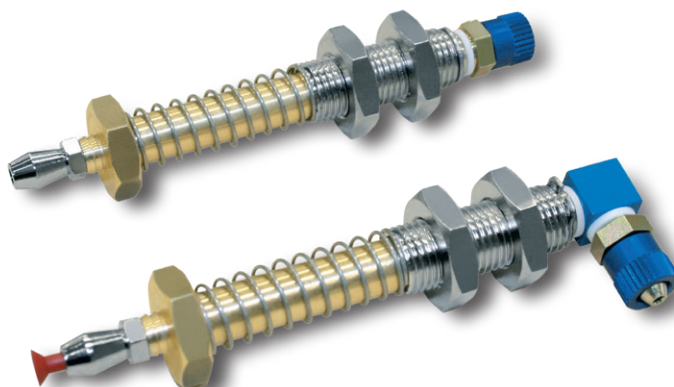


迷你吸盘缓冲支杆

本页及下几个页面中所述的吸盘缓冲支杆主要特点是尺寸小，因此相应的重量和体积都得以减少。假定直径相同，甚至可以在缓冲支杆上安装非常小的吸盘来达到与较大支杆的同样性能。

它们由以下部件组成：

- 一个用于固定吸盘的黄铜支杆；
- 一个配有螺母的螺纹套筒，用于将缓冲支杆安装到自动化设备上；
- 一个弹簧，可缓冲吸盘与物体接触时的冲击，同时保持恒定压力提升物体；
- 一个用于连接真空管的快插接头。



带快插式直接头的吸盘缓冲支杆，可连接塑料管道 $\varnothing 4 \times 6$

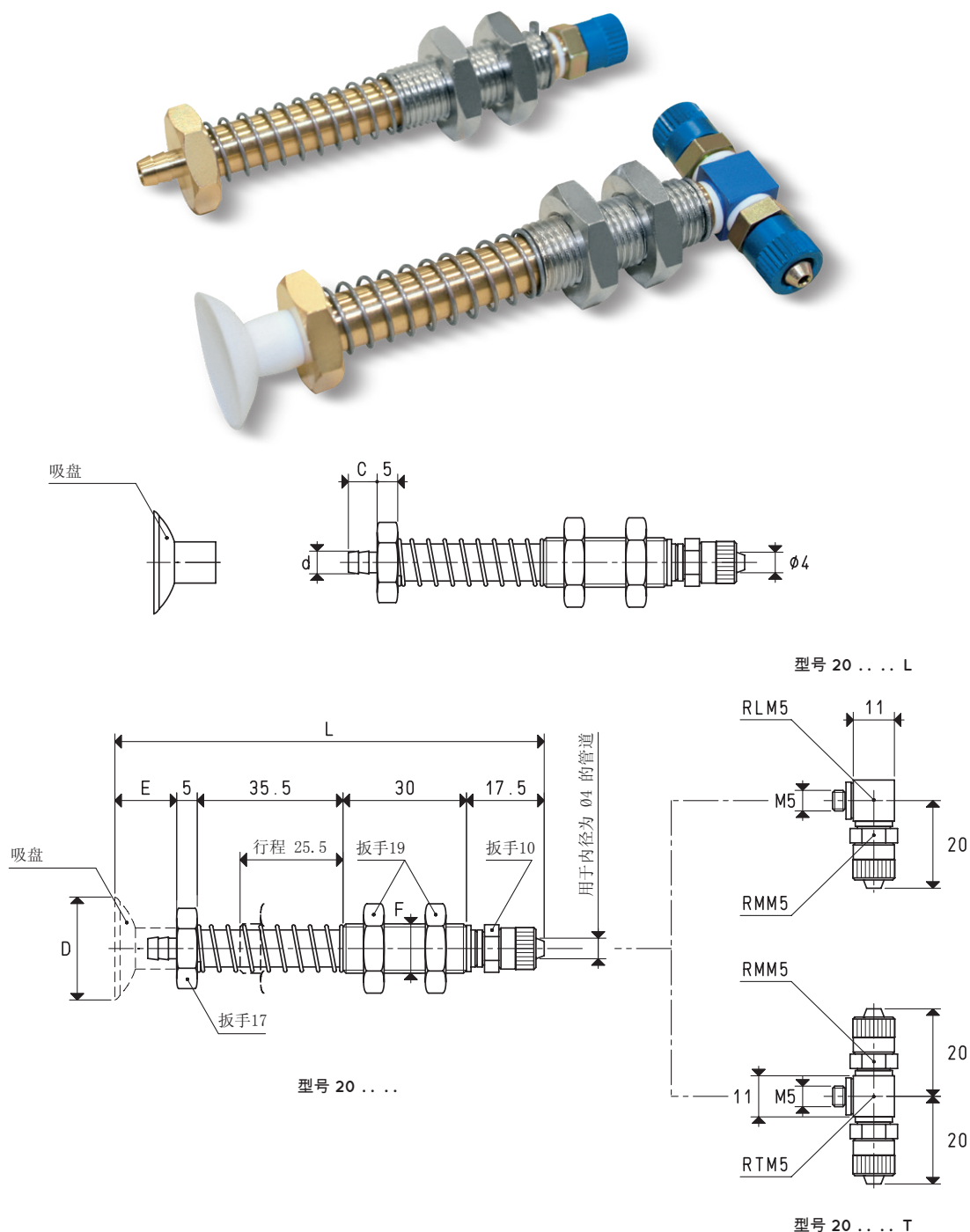
型号	吸力 Kg	d \varnothing	D \varnothing	E	F \varnothing	L	适用吸盘 型号	接头 型号	重量 g
20 04 30	0.03	2.90	4.0	21.0	M12 x 1.25	109.0	01 04 10	00 08 01	74
20 05 30	0.05	2.90	5.0	21.5	M12 x 1.25	109.5	01 05 10	00 08 01	74
20 06 30	0.07	2.90	6.0	21.5	M12 x 1.25	109.5	01 06 10	00 08 01	74
20 08 30	0.12	4.75	8.0	21.5	M12 x 1.25	109.5	01 08 10	00 08 02	74
20 09 30	0.15	4.75	9.0	20.5	M12 x 1.25	108.5	01 09 07	00 08 02	74

注意：吸盘不包含在吸盘缓冲支杆中，因此需另行订购。

如需订购带有L型或T型管接头的吸盘缓冲支杆，需在编号中加入字母“L”或“T”。

注意：表中所示的吸盘吸力，相当于在真空度为-75 KPa和安全系数为3的情况下计算的理论力值的1/3。

换算：N（牛顿）= Kg x 9.81（重力）；1英寸 = 25.4mm；1磅= 453.6克 = 0.4536千克



带快插式直接头的吸盘缓冲支杆，可连接塑料管道 Ø 4 X 6

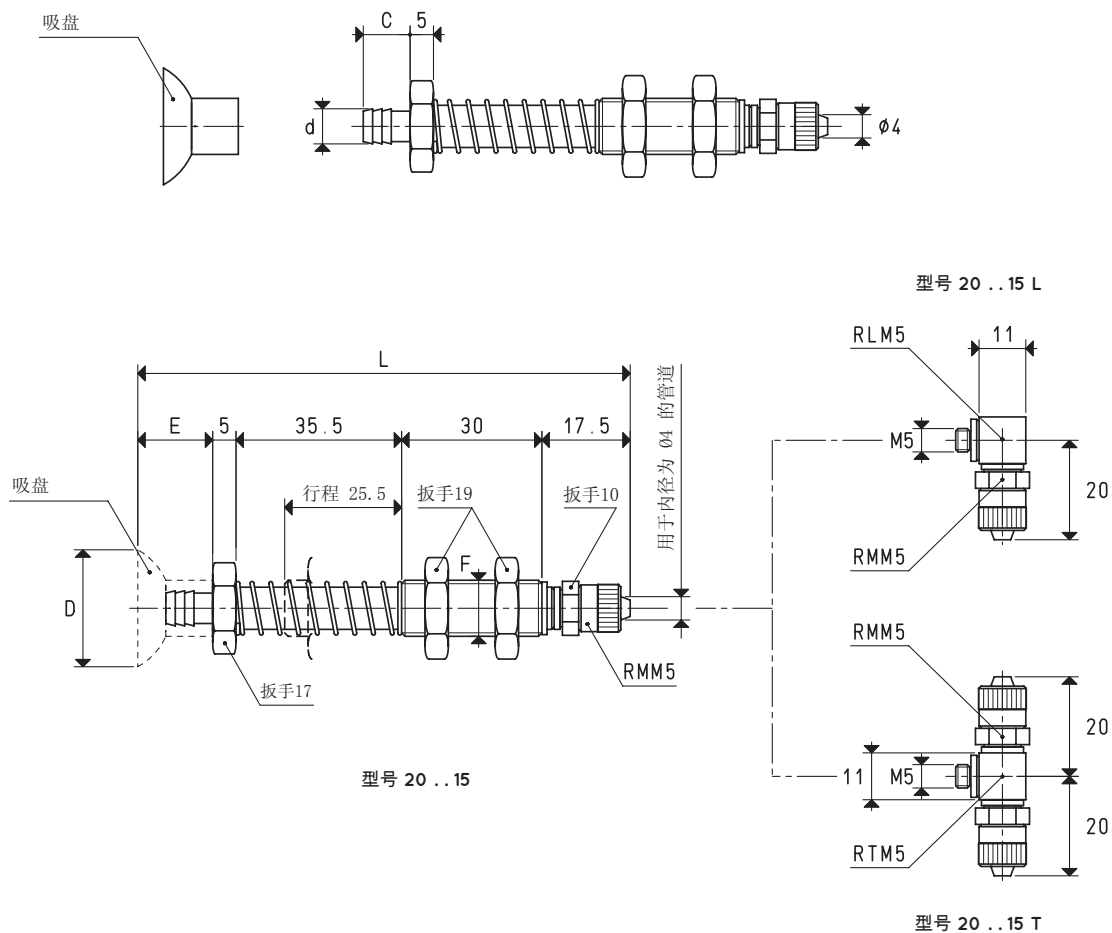
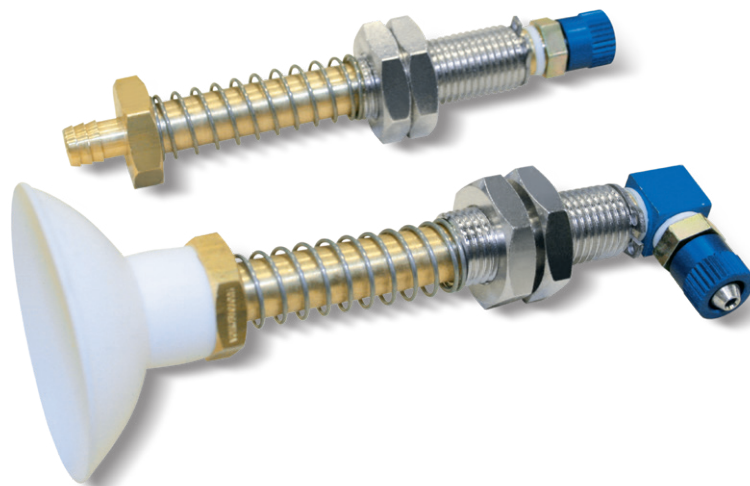
型号	吸力 Kg	C	d Ø	D Ø	E	F Ø	L	适用吸盘 型号	重量 g
20 10 30	0.19	7.0	5.5	10.0	11.0	M12 x 1.25	99.0	01 10 10	70.0
20 12 30	0.28	7.0	5.5	12.0	11.0	M12 x 1.25	99.0	01 12 10	70.6
20 14 15	0.38	7.5	6.5	14.0	15.0	M12 x 1.25	103.0	01 14 15	70.5
20 14 30	0.38	7.0	5.5	14.0	10.0	M12 x 1.25	98.0	01 14 10	70.4
20 15 30	0.44	7.0	5.5	15.0	12.0	M12 x 1.25	100.0	01 15 10	70.7
20 17 30	0.60	7.0	5.5	17.0	11.0	M12 x 1.25	99.0	01 17 12	70.7
20 18 12	0.63	7.5	6.5	18.0	10.0	M12 x 1.25	98.0	01 18 12	70.8
20 18 30	0.63	7.0	5.5	18.0	12.0	M12 x 1.25	100.0	01 18 10	70.7
20 20 30	0.78	7.0	5.5	20.0	12.0	M12 x 1.25	100.0	01 20 10	70.8
20 22 30	0.95	7.0	5.5	22.0	13.0	M12 x 1.25	101.0	01 22 10	71.2

注意：吸盘不包含在吸盘缓冲支杆中，因此需另行订购。

如需订购带有L型或T型管接头的吸盘缓冲支杆，需在编号中加入字母“L”或“T”。

注意：表中所示的吸盘吸力，相当于在真空度为-75 KPa和安全系数为3的情况下计算的理论力值的1/3。

换算：N（牛顿）= Kg x 9.81（重力）； 1英寸 = 25.4mm； 1磅= 453.6克 = 0.4536千克



带快插式直接头的吸盘缓冲支杆，可连接塑料管道 Ø 4 X 6

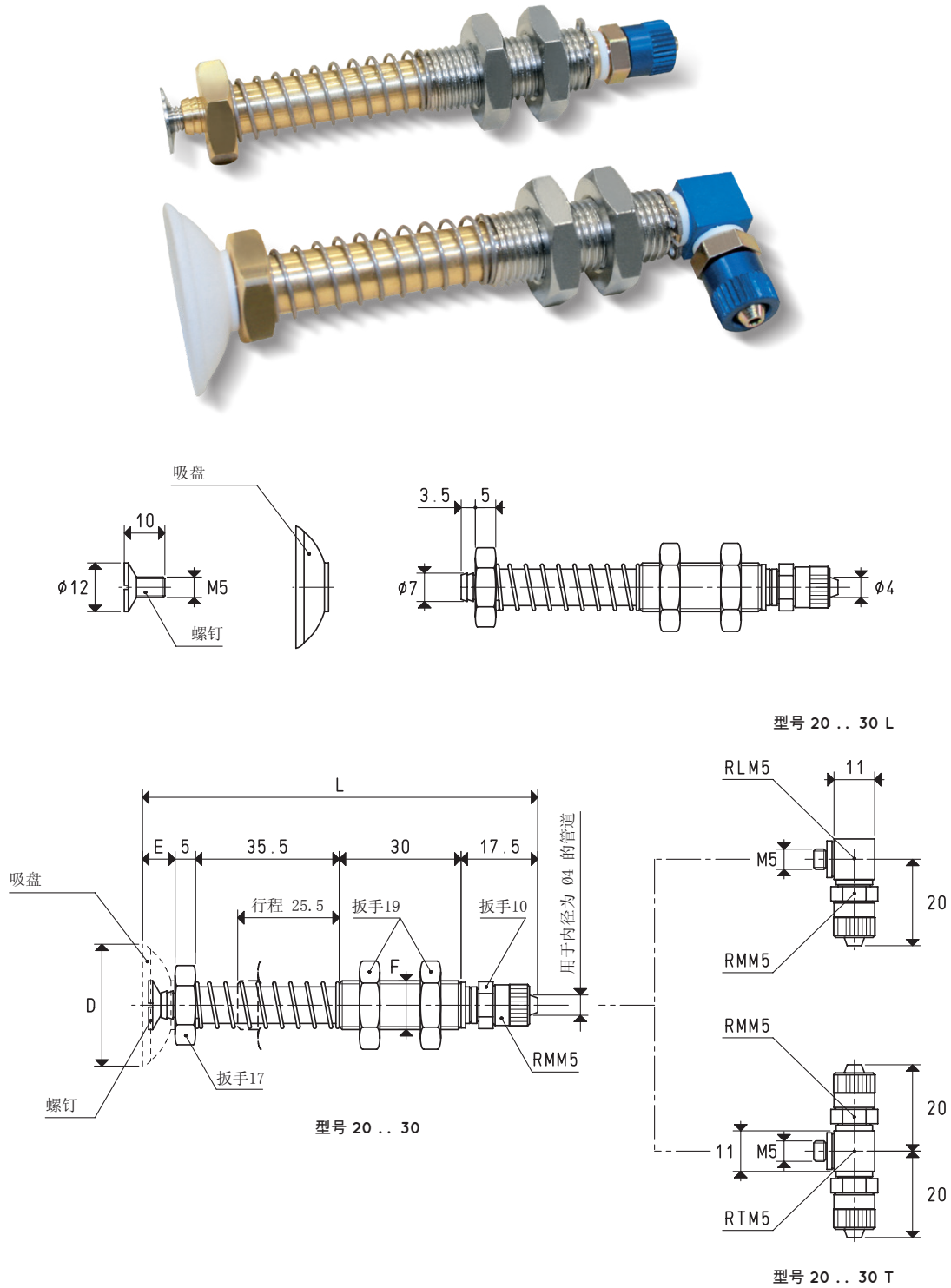
型号	吸力 Kg	C	d Ø	D Ø	E	F Ø	L	适用吸盘 型号	重量 g
20 25 15	1.23	10	7.5	25	16	M12 x 1.25	104	01 25 15	76.0
20 30 15	1.76	10	7.5	30	17	M12 x 1.25	105	01 30 15	76.7
20 35 15	2.40	10	12.0	35	16	M12 x 1.25	104	01 35 15	76.6
20 40 15	3.14	10	12.0	40	18	M12 x 1.25	106	01 40 15	77.1
20 45 15	3.98	10	12.0	45	23	M12 x 1.25	111	01 45 15	80.6

注意：吸盘不包含在吸盘缓冲支杆中，因此需另行订购。

如需订购带有L型或T型管接头的吸盘缓冲支杆，需在编号中加入字母“L”或“T”。

注意：表中所示的吸盘吸力，相当于在真空度为-75 KPa和安全系数为3的情况下计算的理论力值的1/3。

换算：N（牛顿）= Kg x 9.81（重力）； 1英寸 = 25.4mm； 1磅= 453.6克 = 0.4536千克



带快插式直接头的吸盘缓冲支杆，可连接塑料管道 $\phi 4 \times 6$

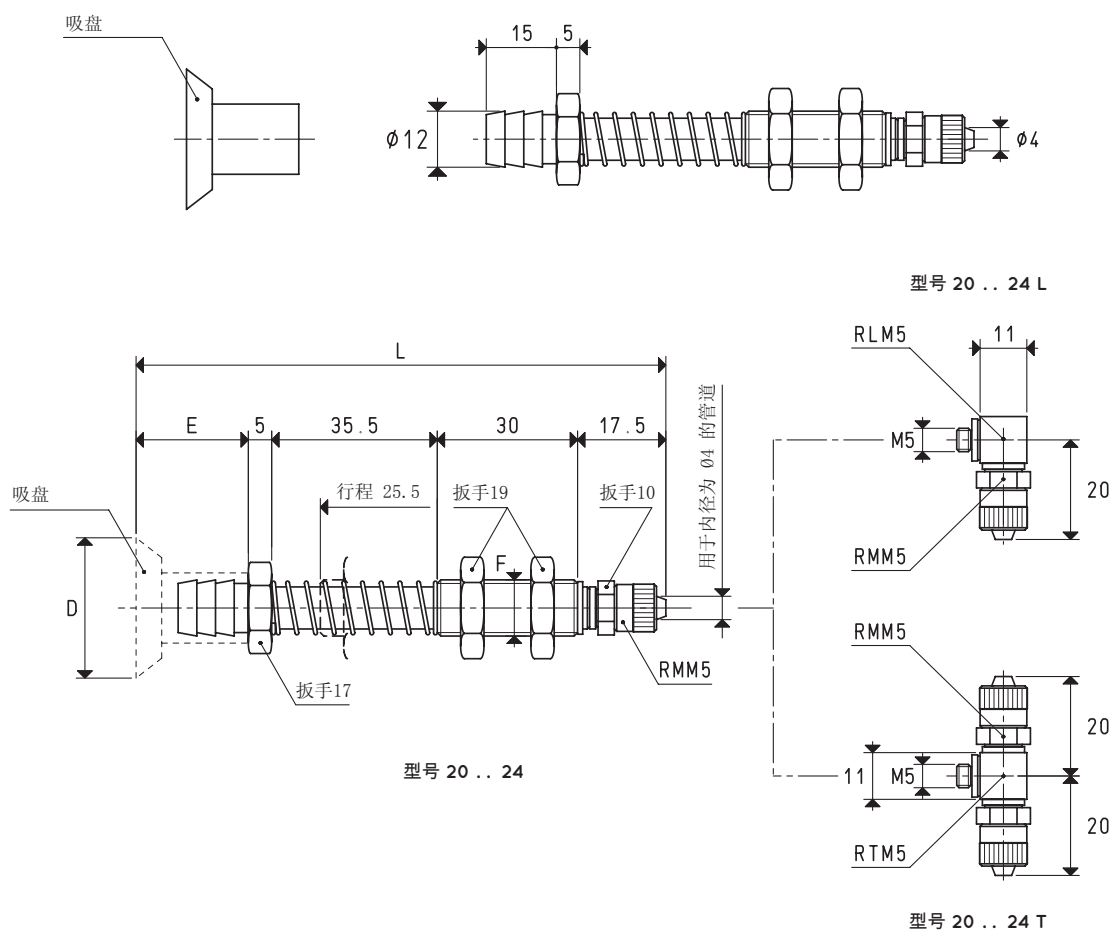
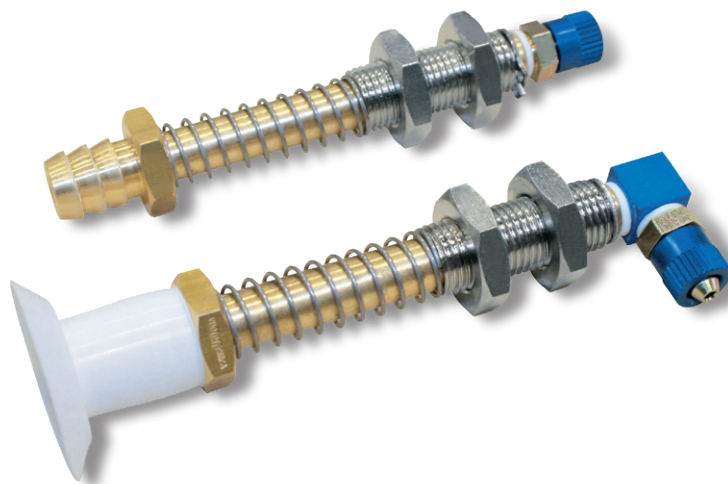
型号	吸力 Kg	D ϕ	E	F ϕ	L	适用吸盘 型号	螺钉 型号	重量 g
20 25 30	1.23	25.0	8	M12 x 1.25	96	01 25 10	00 20 12	75.2
20 30 30	1.76	30.0	8	M12 x 1.25	96	01 30 10	00 20 12	75.9
20 35 30	2.40	35.0	8	M12 x 1.25	96	01 35 10	00 20 12	76.4

注意：吸盘不包含在吸盘缓冲支杆中，因此需另行订购。

如需订购带有L型或T型管接头的吸盘缓冲支杆，需在编号中加入字母“L”或“T”。

注意：表中所示的吸盘吸力，相当于在真空度为-75 KPa和安全系数为3的情况下计算的理论力值的1/3。

换算：N (牛顿) = Kg x 9.81 (重力)；1英寸 = 25.4mm；1磅 = 453.6克 = 0.4536千克



带快插式直接头的吸盘缓冲支杆，可连接塑料管道 $\varnothing 4 \times 6$

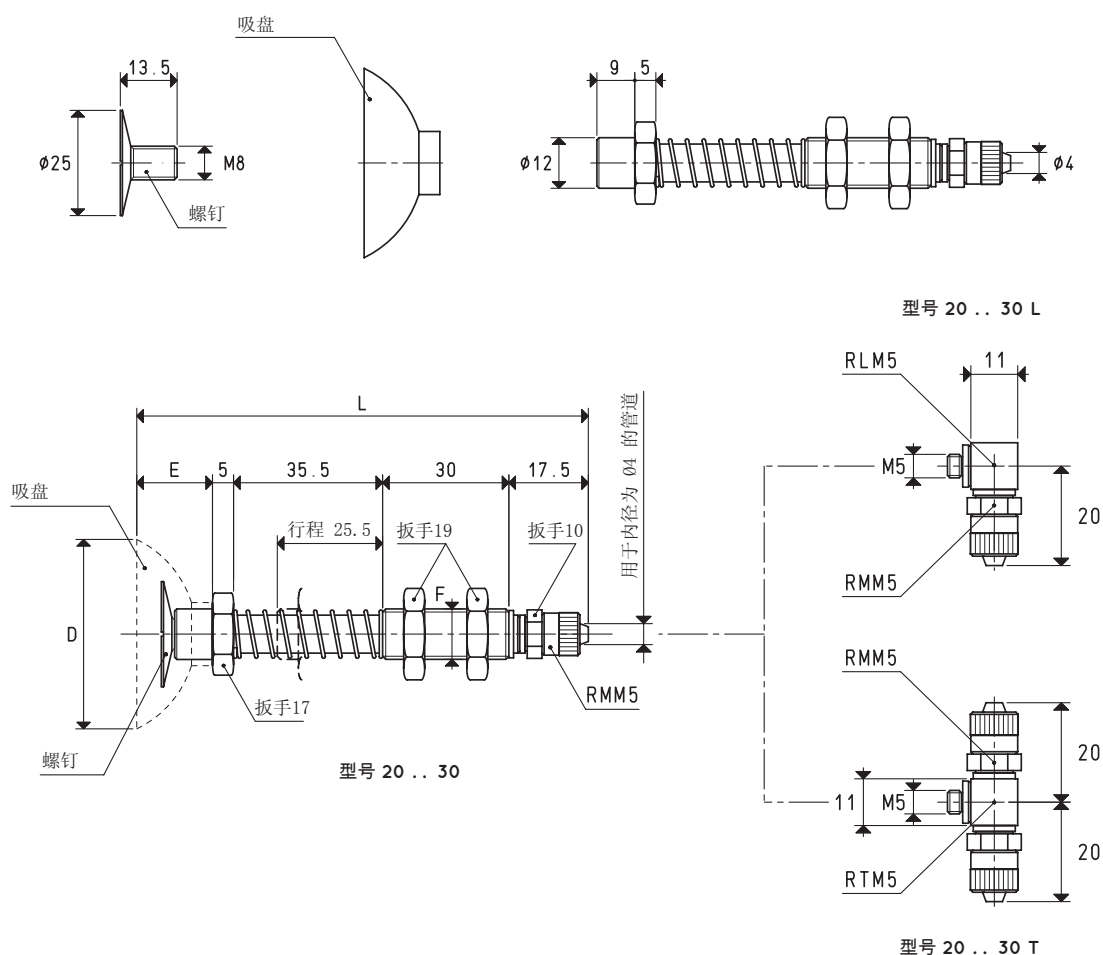
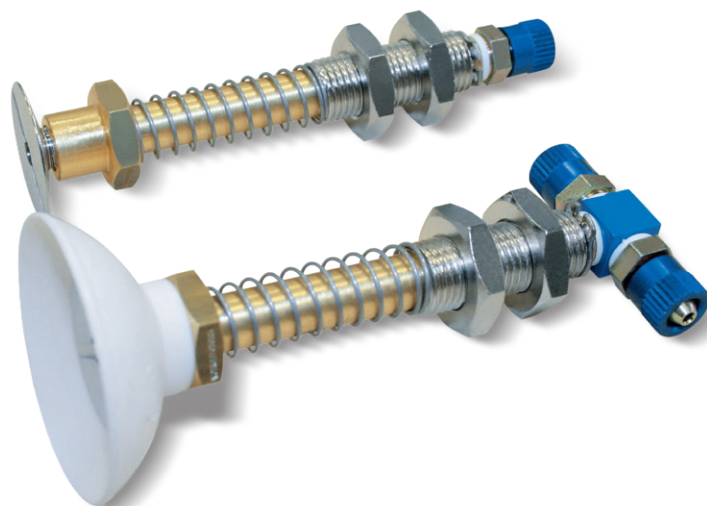
型号	吸力 Kg	D \varnothing	E	F \varnothing	L	适用吸盘 型号	重量 g
20 27 24	1.43	27.0	24	M12 x 1.25	112	01 27 24	76.8
20 30 24	1.76	30.0	24	M12 x 1.25	112	01 30 24	76.9

注意：吸盘不包含在吸盘缓冲支杆中，因此需另行订购。

如需订购带有L型或T型管接头的吸盘缓冲支杆，需在编号中加入字母“L”或“T”。

注意：表中所示的吸盘吸力，相当于在真空度为-75 KPa和安全系数为3的情况下计算的理论力值的1/3。

换算：N（牛顿）= Kg x 9.81（重力）； 1英寸 = 25.4mm； 1磅= 453.6克 = 0.4536千克



带快插式直接头的吸盘缓冲支杆，可连接塑料管道 $\varnothing 4 \times 6$

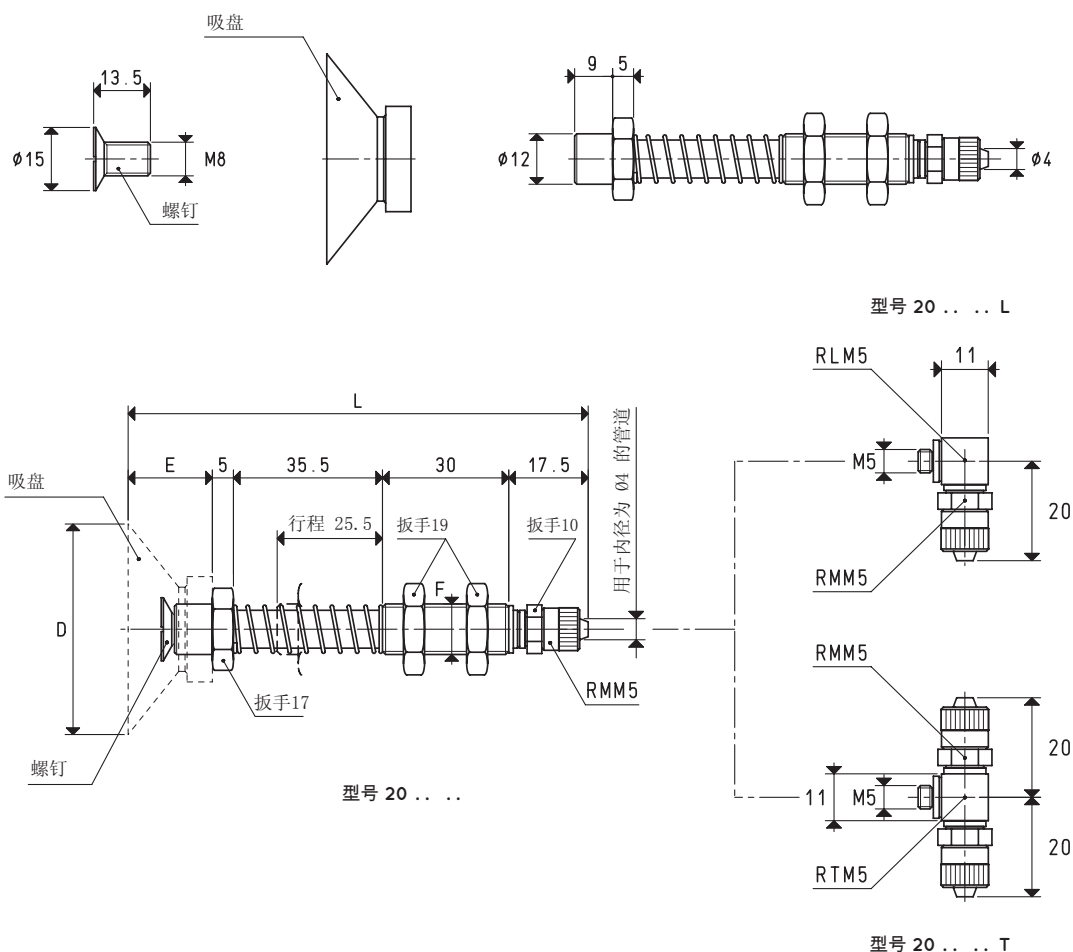
型号	吸力 Kg	D \varnothing	E	F \varnothing	L	适用吸盘 型号	螺钉 型号	重量 g
20 45 30	3.98	45	18	M12 x 1.25	106	01 45 10	00 20 13	80.7
20 60 30	7.06	60	22	M12 x 1.25	110	01 60 10	00 20 13	88.9

注意：吸盘不包含在吸盘缓冲支杆中，因此需另行订购。

如需订购带有L型或T型管接头的吸盘缓冲支杆，需在编号中加入字母“L”或“T”。

注意：表中所示的吸盘吸力，相当于在真空度为-75 KPa和安全系数为3的情况下计算的理论力值的1/3。

换算：N（牛顿）= Kg x 9.81（重力）；1英寸 = 25.4mm；1磅 = 453.6克 = 0.4536千克



型号	吸力 Kg	D Ø	E	F Ø	L	适用吸盘 型号	螺钉 型号	重量 g
20 50 20	4.90	50	20	M12 x 1.25	108	01 50 20	00 20 14	82.0
20 65 28	8.20	65	28	M12 x 1.25	116	01 65 28	00 20 14	89.7

换算: N (牛顿) = Kg x 9.81 (重力); 1英寸 = 25.4mm; 1磅=453.6克 = 0.4536千克