



带球阀和 自锁支座和释放按钮的矩形吸盘

这类吸盘具有真正的移动抓持系统。

它们由以下部件组成：

- 一个坚固的阳极氧化铝支座，底座宽大，周边有密封圈，目的是将支座固定到支撑面上。
- 一个标准的圆形扁平吸盘，冷装配到支座的上部，用于抓取物体。
- 一个球阀，特点是只有当接触物体时才打开真空通路，在吸盘内产生真空。
- 一个释放按钮，即使启动真空的情况下也可以定位支座。
- 两个快插接头，用于连接真空。

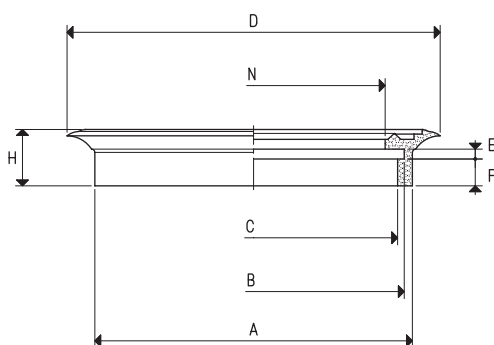
通过真空阀或三通电磁阀进行真空断路，用于从支撑面上卸除支座以及抓取和释放物体。

所有相同高度的该系列和其他系列的自锁支座可以一起使用，而不用考虑其形状和尺寸。



3D图可到网站 vuototecnica.net 上查阅

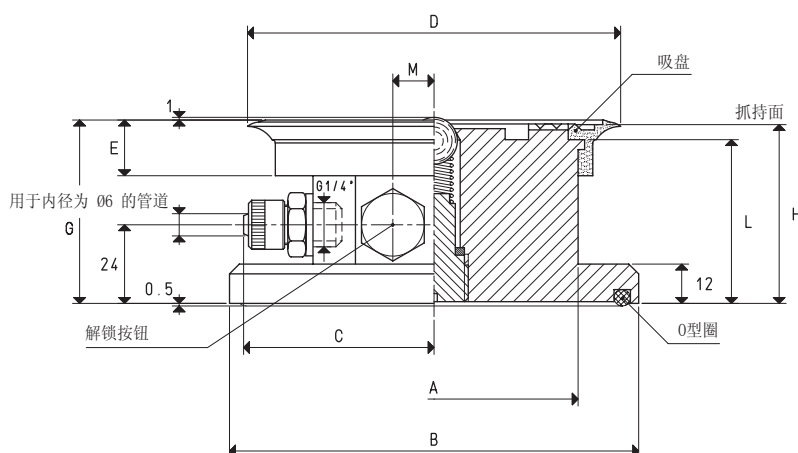
1



吸盘备件

型号	吸力 Kg	体积 cm ³	A Ø	B Ø	C Ø	D Ø	E	F	H	N Ø	重量 g
01 110 10 *	23.74	24.9	96	91	87	114	3	8	17	80	40.1
01 150 10 *	45.00	75.7	133	125	118	154	4	11	23	117	98.3

* 材质的完整编号：A=耐油橡胶；N=天然橡胶；S=硅橡胶



带球阀、自锁支座和释放按钮的吸盘

型号	吸力 Kg	A Ø	B Ø	C	D Ø	E	G	H	L	M	吸盘 型号	O型圈 型号	重量 Kg
21 110 10 *	24	88	125	58	114	17	56.0	54.5	50.0	10	01 110 10 M	00 16 07	1.148
21 150 10 *	45	120	165	76	154	23	57.5	54.5	49.5	28	01 150 10 M	00 16 08	2.042

* 材质的完整编号：A=耐油橡胶；N=天然橡胶；S=硅橡胶

注意：表中所示的吸盘吸力，相当于在真空度为-75 KPa和安全系数为3的情况下计算的理论力值的1/3。

换算：N（牛顿）= Kg x 9.81（重力）； 1英寸 = 25.4mm； 1磅= 453.6克 = 0.4536千克