



## 带球阀和 自锁支座的圆形吸盘

这类吸盘具有真正的移动抓持系统。

它们由以下部件组成：

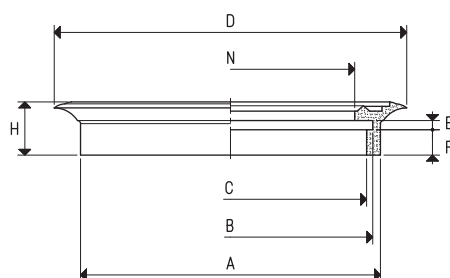
- 一个坚固的铝制支座，底座宽大，周边有密封圈，目的是将支座固定到支撑面上。
- 一个标准的圆形扁平吸盘，冷装配到支座的上部，用于抓取物体。
- 一个球阀，特点是只有当接触物体时才打开真空通路，在吸盘内产生真空。
- 两个快插接头，用于连接真空。

这类吸盘的抓取面具有特殊的防滑塑料垫，特别适合抓取玻璃和光滑的大理石。

通过真空阀或三通电磁阀进行真空断路，用于从支撑面上卸除支座以及抓取和释放物体。

所有相同高度的该系列和其他系列的自锁支座可以一起使用，而不用考虑其形状和尺寸。

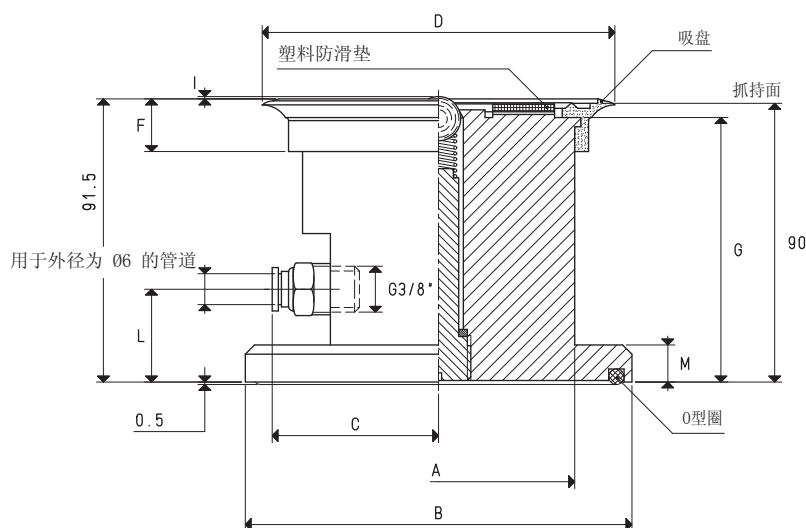
**注意：**编号28（不是18）可提供带有适合机械固定的支座。



吸盘备件

型号	吸力 Kg	体积 cm <sup>3</sup>	A Ø	B Ø	C Ø	D Ø	E	F	H	N Ø	重量 g
01 85 15 M *	14.18	13.0	68	63	59	85	3	7	17	53	26.2
01 110 10 M *	23.74	24.9	96	91	87	114	3	8	17	80	40.1
01 150 10 M *	45.00	75.7	133	125	118	154	4	11	23	117	98.3
01 250 20 *	122.60	200.0	235	227	220	254	4	11	23	220	188.6

\* 材质的完整编号：A=耐油橡胶； N=天然橡胶； S=硅胶； BA=耐污渍Biond



带球阀和自锁支座的吸盘

型号	吸力 Kg	A Ø	B Ø	C	D Ø	F	G	I	L	M	吸盘 型号	O型圈 型号	重量 Kg
18 85 15/90 MT *	14.18	60	98	42	85	17	85.0	1	30	12	01 85 15 M	00 16 06	0.880
18 110 10/90 MT *	23.74	88	125	51	114	17	85.5	1	30	12	01 110 10 M	00 16 07	1.704
18 150 10/90 MT *	45.00	120	165	68	154	23	85.0	1	30	12	01 150 10 M	00 16 08	3.158
18 250 20/90 MT *	122.60	223	270	121	254	23	85.0	1	33	15	01 250 20	00 18 09	10.322

\* 材质的完整编号：A=耐油橡胶； N=天然橡胶； S=硅胶； BA=耐污渍Biond

注意：表中所示的吸盘吸力，相当于在真空度为-75 KPa和安全系数为3的情况下计算的理论力值的1/3。

换算：N（牛顿）= Kg x 9.81（重力）； 1英寸 = 25.4mm； 1磅= 453.6克 = 0.4536千克