



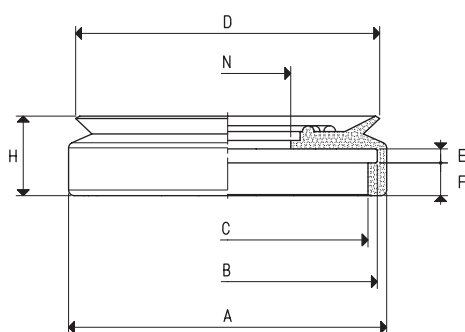
内置球阀的特殊真空吸盘

这种吸盘的主要特征是，只有当密封球接触到物体时才会发生作用产生真空。

该吸盘专为木工机械的真空工作台而设计，与先前所述的吸盘不同之处在于，其具备精确的圆柱支架（已打磨），以及方形定位块，具有用于真空连接和防止吸盘旋转的双重功能。

可冷装配表中所示的各种材质的扁平吸盘。

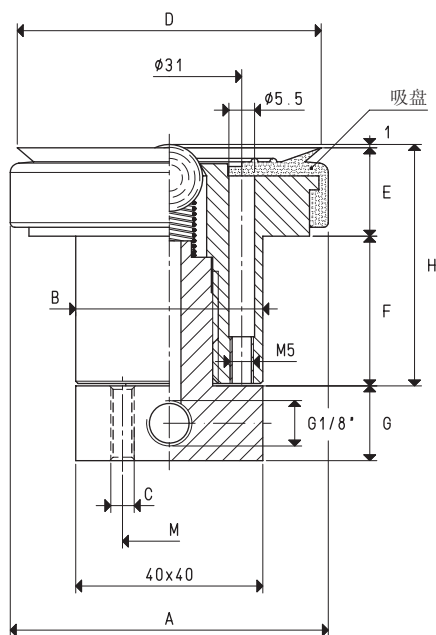
该吸盘的支座由阳极氧化铝制成，而定位块由黄铜制成。



吸盘备件

型号	吸力 Kg	体积 cm ³	A Ø	B Ø	C Ø	D Ø	E	F	H	N Ø	重量 g
01 65 15 *	8.29	9.1	68	63	59	65	3	7	17	27	21.4

* 材质的完整编号：A=耐油橡胶；N=天然橡胶；S=硅橡胶



内置球阀的特殊真空吸盘

型号	吸力 Kg	A Ø	B Ø	C Ø	D Ø	E	F	G	H	M	吸盘 型号	重量 g
05 65 15 M *	8.29	69	40	M5	65	19	31.5	16.0	51.5	20	01 65 15	456

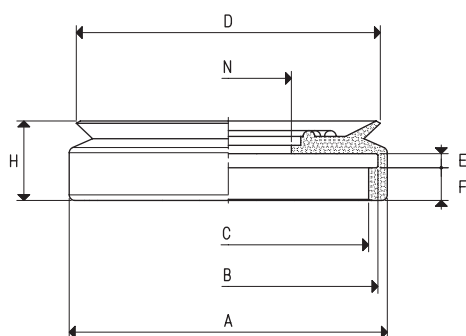
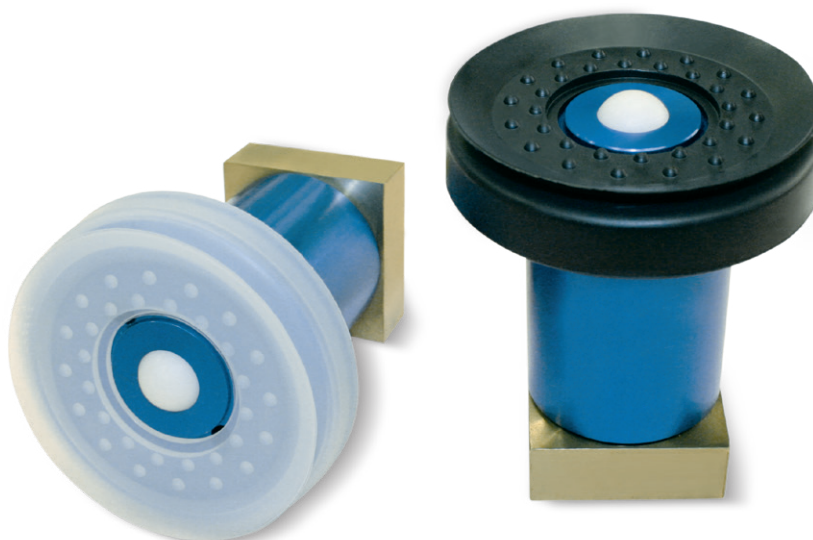
* 材质的完整编号：A=耐油橡胶；N=天然橡胶；S=硅橡胶

注意：表中所示的吸盘吸力，相当于在真空度为-75 KPa和安全系数为3的情况下计算的理论力值的1/3。

换算：N（牛顿）= Kg x 9.81（重力）； 1英寸 = 25.4mm； 1磅= 453.6克 = 0.4536千克



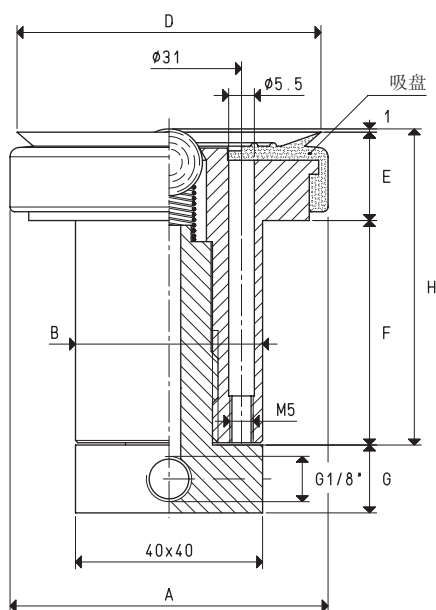
内置球阀的特殊真空吸盘



吸盘备件

型号	吸力 Kg	体积 cm ³	A Ø	B Ø	C Ø	D Ø	E	F	H	N Ø	重量 g
01 65 15 *	8.29	9.1	68	63	59	65	3	7	17	27	21.4

* 材质的完整编号: A=耐油橡胶; N=天然橡胶; S=硅橡胶



内置球阀的特殊真空吸盘

型号	吸力 Kg	A Ø	B Ø	D Ø	E	F	G	H	吸盘 型号	重量 g
05 65 65 *	8.29	69	40	65	19	47.5	14.5	67.5	01 65 15	528

* 材质的完整编号: A=耐油橡胶; N=天然橡胶; S=硅橡胶

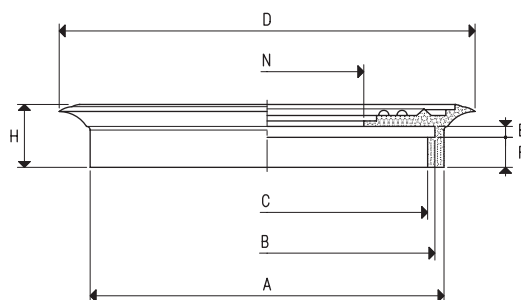
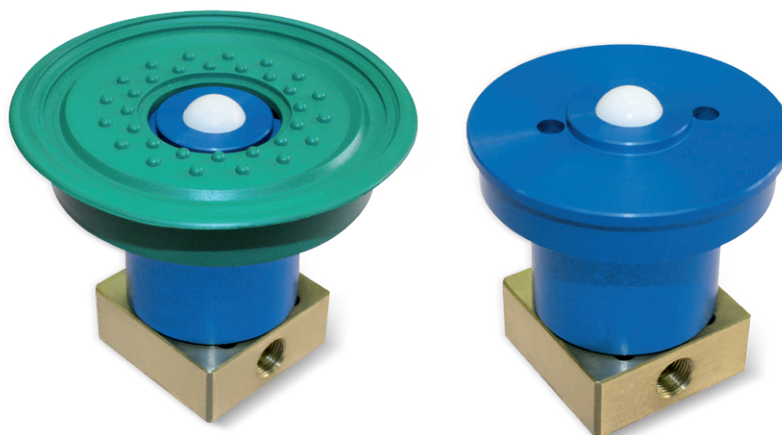
注意: 表中所示的吸盘吸力, 相当于在真空度为-75 KPa和安全系数为3的情况下计算的理论力值的1/3。

换算: N (牛顿) = Kg x 9.81 (重力); 1英寸 = 25.4mm; 1磅=453.6克 = 0.4536千克



内置球阀的特殊真空吸盘

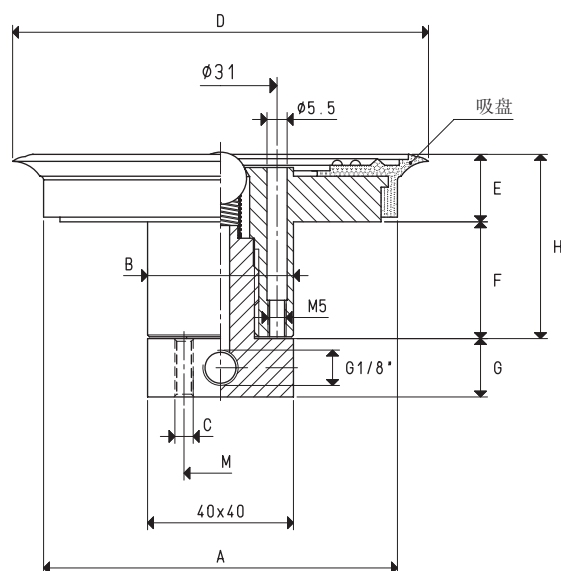
3D图可到网站vuototecnica.net上查阅



吸盘备件

型号	吸力 Kg	体积 cm ³	A Ø	B Ø	C Ø	D Ø	E	F	H	N Ø	重量 g
01 85 15 *	14.18	13.0	68	63	59	85	3	7	17	27	29.7
01 110 10 *	23.74	24.9	96	91	87	114	3	8	17	54	44.3

* 材质的完整编号: A=耐油橡胶; N=天然橡胶; S=硅橡胶



内置球阀的特殊真空吸盘

型号	吸力 Kg	A Ø	B Ø	C Ø	D Ø	E	F	G	H	M	吸盘 型号	重量 g
05 85 15 M *	14.18	69	40	M5	85	19	31.5	16.0	51.5	20	01 85 15	466
05 110 10 M *	23.74	97	40	M5	114	19	32.0	16.0	52.0	20	01 110 10	614

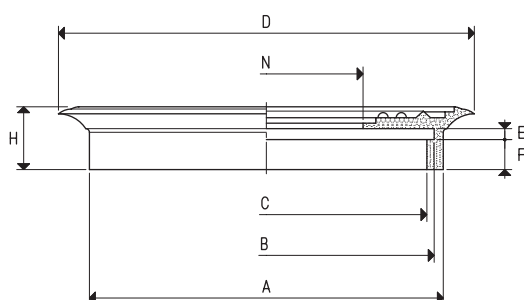
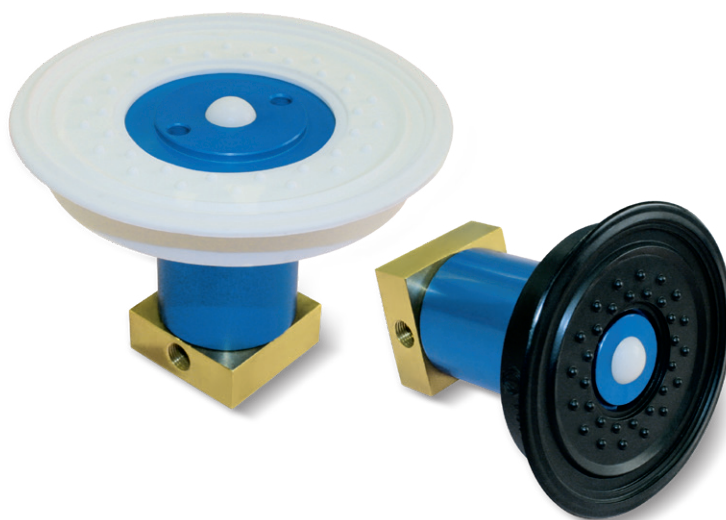
* 材质的完整编号: A=耐油橡胶; N=天然橡胶; S=硅橡胶

注意: 表中所示的吸盘吸力, 相当于在真空度为-75 KPa和安全系数为3的情况下计算的理论力值的1/3。

换算: N (牛顿) = Kg x 9.81 (重力); 1英寸 = 25.4mm; 1磅= 453.6克 = 0.4536千克



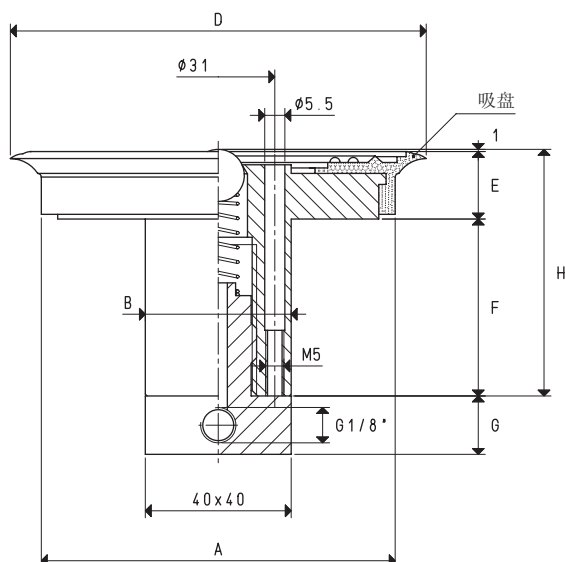
内置球阀的特殊真空吸盘



吸盘备件

型号	吸力 Kg	体积 cm ³	A Ø	B Ø	C Ø	D Ø	E	F	H	N Ø	重量 g
01 85 15 *	14.18	13.0	68	63	59	85	3	7	17	27	29.7
01 110 10 *	23.74	24.9	96	91	87	114	3	8	17	54	44.3

* 材质的完整编号: A=耐油橡胶; N=天然橡胶; S=硅橡胶



内置球阀的特殊真空吸盘

型号	吸力 Kg	A Ø	B Ø	D Ø	E	F	G	H	吸盘 型号	重量 g
05 85 65 *	14.18	69	40	85	19	47.5	14.5	67.5	01 85 15	536
05 110 65 *	23.74	97	40	114	19	48.0	14.5	68.0	01 110 10	674

* 材质的完整编号: A=耐油橡胶; N=天然橡胶; S=硅橡胶

注意: 表中所示的吸盘吸力, 相当于在真空度为-75 KPa和安全系数为3的情况下计算的理论力值的1/3。

换算: N (牛顿) = Kg x 9.81 (重力); 1英寸 = 25.4mm; 1磅=453.6克 = 0.4536千克