

带内外支撑块的波纹吸盘

本页和下页所述的波纹吸盘专门设计用于抓取饼干、面包、比萨饼、牛角包等烘焙食品，以及装有巧克力、糖果、意面、面粉、粉末等的塑料袋或纸袋。

由于其出色的灵活性，还可用于补偿平面误差或实现倾斜表面的抓取。支撑块由阳极氧化铝制成，中央有一个内螺纹或外螺纹销，用于吸气及固定到自动化设备上。

该吸盘可以在不使用粘合剂的情况下装到支撑块上。

作为备件，你要做的就是选择需要的材质。



吸盘

型号	吸力 Kg	体积 cm ³	A Ø	B Ø	C Ø	D Ø	E	F	H	波纹行程 mm
01 20 23 *	0.78	3.4	14.5	5.0	14	20	5	4	23	16
01 30 32 *	1.76	11.4	20.0	6.5	21	30	7	5	32	22
01 40 42 *	3.14	33.0	20.0	6.5	28	40	7	5	42	32
01 50 53 *	4.90	53.3	27.0	10.5	35	50	10	6	53	32

* 材质的完整编号：A=耐油橡胶；N=天然橡胶；S=硅橡胶

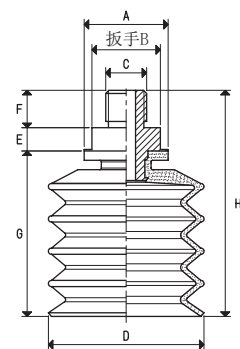
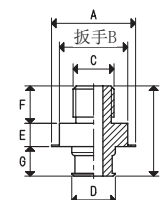
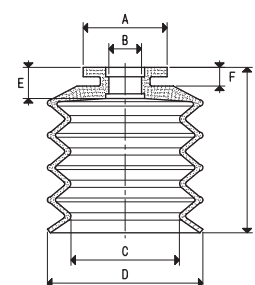
外支撑块

型号	A Ø	B	C Ø	D Ø	E	F	G	H	接头 材质	适用吸盘 型号	重量 g
00 08 133	14.5	13	G1/8"	8.5	5.5	8	5.0	18.5	铝	01 20 23	3.5
00 08 135	20.0	17	G1/4"	10.0	7.5	12	7.5	27.0	铝	01 30 32 01 40 42	9.5
00 08 142	27.0	22	G1/4"	14.0	7.5	12	9.5	29.0	铝	01 50 53	15.7

带外支撑块的吸盘

型号	吸力 Kg	A Ø	B	C Ø	D Ø	E	F	G	H	吸盘 型号	接头 型号	重量 g
08 20 23 *	0.78	14.5	13	G1/8"	20	5.5	8	23	36.5	01 20 23	00 08 133	5.3
08 30 32 *	1.76	20.0	17	G1/4"	30	7.5	12	32	51.5	01 30 32	00 08 135	15.1
08 40 42 *	3.14	20.0	17	G1/4"	40	7.5	12	42	61.5	01 40 42	00 08 135	21.1
08 50 53 *	4.90	27.0	22	G1/4"	50	7.5	12	53	72.5	01 50 53	00 08 142	40.1

* 材质的完整编号：A=耐油橡胶；N=天然橡胶；S=硅橡胶



吸盘附件

不锈钢盘过滤器

型号	D Ø	适用吸盘 型号
00 08 295	17	01 20 23
00 08 293	27	01 30 32
00 08 279	35	01 40 42
00 08 489	44	01 50 53



注意：表中所示的吸盘吸力，相当于在真空度为-75 KPa和安全系数为3的情况下计算的理论力值的1/3。

换算：N（牛顿）= Kg x 9.81（重力）； 1英寸 = 25.4mm； 1磅= 453.6克 = 0.4536千克 GAS - NPT螺纹适配接头可见页码 1.130



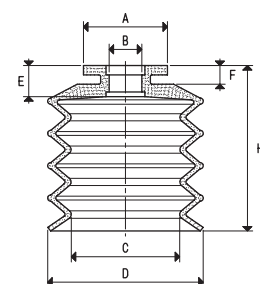
带内支撑块的波纹吸盘



吸盘

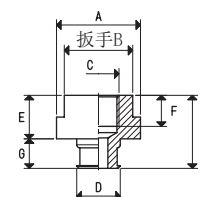
型号	吸力 Kg	体积 cm ³	A Ø	B Ø	C Ø	D Ø	E	F	H	波纹行程 mm
01 20 23 *	0.78	3.4	14.5	5.0	14	20	5	4	23	16
01 30 32 *	1.76	11.4	20.0	6.5	21	30	7	5	32	22
01 40 42 *	3.14	33.0	20.0	6.5	28	40	7	5	42	32
01 50 53 *	4.90	53.3	27.0	10.5	35	50	10	6	53	32

* 材质的完整编号: A=耐油橡胶; N=天然橡胶; S=硅橡胶



内支撑块

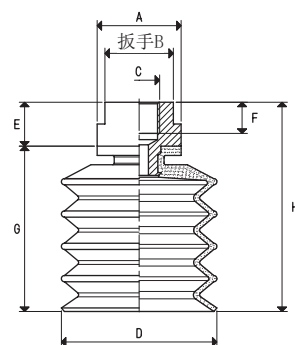
型号	A Ø	B	C Ø	D Ø	E	F	G	H	接头 材质	适用吸盘 型号	重量 g
00 08 132	14.5	13	G1/8"	8.5	12	8	5.0	17.0	铝	01 20 23	3.8
00 08 134	20.0	17	G1/4"	10.0	14	10	7.5	21.5	铝	01 30 32 01 40 42	8.3
00 08 141	27.0	22	G1/4"	14.0	14	10	9.5	23.5	铝	01 50 53	19.7



带内支撑块的吸盘

型号	吸力 Kg	A Ø	B	C Ø	D Ø	E	F	G	H	吸盘 型号	接头 型号	重量 g
08 20 23 F *	0.78	14.5	13	G1/8"	20	12	8	23	35	01 20 23	00 08 132	5.6
08 30 32 F *	1.76	20.0	17	G1/4"	30	14	10	32	46	01 30 32	00 08 134	13.9
08 40 42 F *	3.14	20.0	17	G1/4"	40	14	10	42	56	01 40 42	00 08 134	19.9
08 50 53 F *	4.90	27.0	22	G1/4"	50	14	10	53	67	01 50 53	00 08 141	44.1

* 材质的完整编号: A=耐油橡胶; N=天然橡胶; S=硅橡胶



吸盘附件

不锈钢盘过滤器

型号	D Ø	适用吸盘 型号
00 08 295	17	01 20 23
00 08 293	27	01 30 32
00 08 279	35	01 40 42
00 08 489	44	01 50 53



注意: 表中所示的吸盘吸力, 相当于在真空度为-75 KPa和安全系数为3的情况下计算的理论力值的1/3。

换算: N (牛顿) = Kg x 9.81 (重力); 1英寸 = 25.4mm; 1磅=453.6克 = 0.4536千克 GAS - NPT螺纹适配接头可见页码 1.130