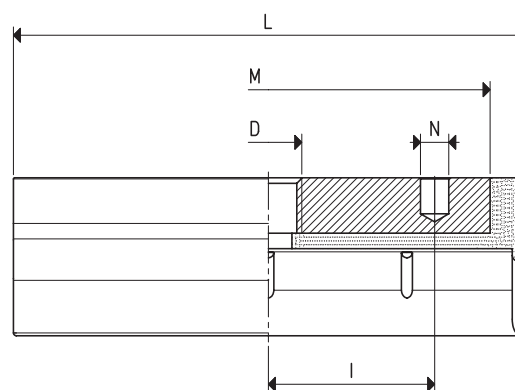
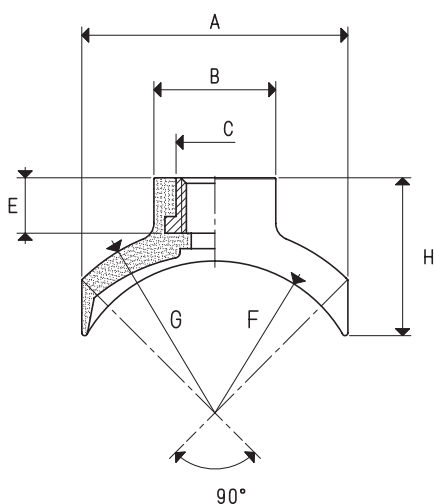




## 带硫化接头的圆弧形真空吸盘

本页所述的吸盘设计用于抓取和搬运圆柱形物体，如管子、瓶子、圆形轮廓物体等。吸盘的硫化接头采用铝制成，设有中央螺纹孔以便固定到自动化设备上，还有一个侧孔用于插入防旋转导向销。该类吸盘也有三种标准材质可供选择：耐油橡胶A，天然橡胶N和硅胶S。



带硫化接头的圆弧形真空吸盘

型号	吸力 Kg	体积 cm <sup>3</sup>	抓取直径 最小 最大	A	B	C	D Ø	E	F	G	H	I	L	M	N Ø	接头 材质	重量 g
08 30 60 *	3.5	2.1	30 45	26	15	10	M8	8	16	19	20.0	20	60	50	4.1	铝	20.3
08 40 90 *	8.6	5.5	50 80	40	20	14	M12	10	23	28	25.0	30	92	80	5.1	铝	54.8
08 50 90 *	10.5	11.1	60 95	48	22	14	M12	10	28	34	28.5	30	92	80	5.1	铝	62.5

\* 材质的完整编号：A=耐油橡胶；N=天然橡胶；S=硅橡胶

注意：表中所示的吸盘吸力，相当于在真空度为-75 KPa和安全系数为3的情况下计算的理论力值的1/3。

换算：N（牛顿）= Kg x 9.81（重力）； 1英寸 = 25.4mm； 1磅=453.6克 = 0.4536千克