



带支撑块的扁平椭圆形吸盘

该椭圆形吸盘可嵌入成型机的工作层，可在成型过程中抓住纸箱的一侧，该纸箱的另一侧则通过传统吸盘来抓取。

将这种吸盘安装到支架上，就可以搬运抓取表面受到限制的盒子、塑料物体或其他物品。

吸盘的阳极氧化铝支撑块上有一个中心螺纹孔，用于将吸盘固定到自动化装置上；支撑块上有一个镀镍黄铜片，可将吸盘固定在吸盘座上，并配有一个或两个不锈钢固定螺钉。

作为备件，你要做的就是选择需要的材质。



吸盘

型号	吸力 Kg	体积 cm ³	A	B	C	D
01 12 20 *	0.52	0.3	15	11.5	17	20

* 材质的完整编号：A=耐油橡胶；N=天然橡胶；S=硅橡胶

支撑块

型号	B Ø	E	F	接头 材质	适用吸盘 型号	重量 g
00 08 70	G1/8"	8.5	6.5	铝	01 12 20	5.4

固定片编号 00 08 97

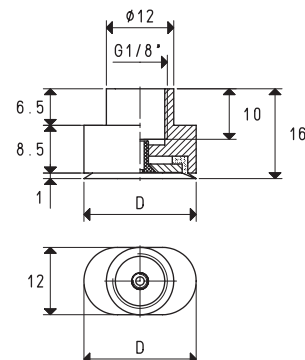
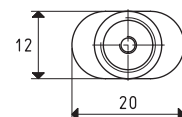
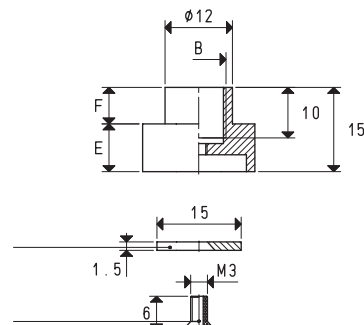
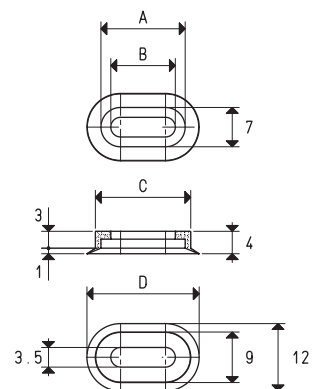
有孔 TSP 螺钉 M3x5, 编号 00 08 103

注意：用编号00 08 70订购零件时，会自动提供固定片和有孔TSP螺钉

带支撑块的吸盘

型号	吸力 Kg	D	吸盘 型号	接头 型号	重量 g
08 12 20 *	0.52	20	01 12 20	00 08 70	5.8

* 材质的完整编号：A=耐油橡胶；N=天然橡胶；S=硅橡胶



注意：表中所示的吸盘吸力，相当于在真空度为-75 KPa和安全系数为3的情况下计算的理论力值的1/3。

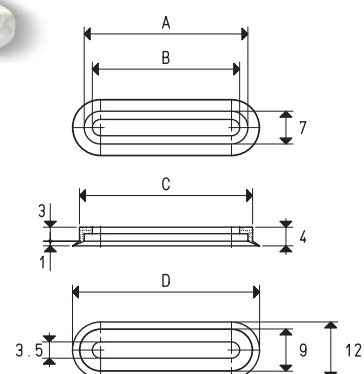
换算：N（牛顿）= Kg x 9.81（重力）；1英寸 = 25.4mm；1磅=453.6克 = 0.4536千克 GAS - NPT螺纹适配接头可见页码 1.130



吸盘

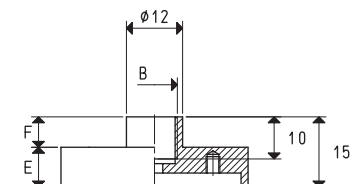
型号	吸力 Kg	体积 cm ³	A	B	C	D
01 12 30 *	0.82	0.5	25	21.5	27	30
01 12 40 *	1.12	0.7	35	31.5	37	40
01 12 50 *	1.57	1.0	50	46.5	52	55

* 材质的完整编号: A=耐油橡胶; N=天然橡胶; S=硅橡胶



接头

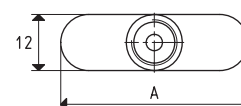
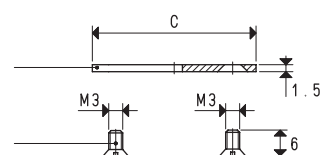
型号	A	B Ø	C	E	F	接头 材质	适用吸盘 型号	重量 g
00 08 71	30	G1/8"	25	8.5	6.5	铝	01 12 30	7.8
00 08 75	40	G1/8"	35	8.5	6.5	铝	01 12 40	11.4
00 08 76	55	G1/8"	50	8.5	6.5	铝	01 12 50	15.5



固定片 编号 00 08 98 用于支撑块00 08 71
 编号 00 08 99 用于支撑块00 08 75
 编号 00 08 100 用于支撑块00 08 76

2个TSP螺钉M3x5 编号00 08 102

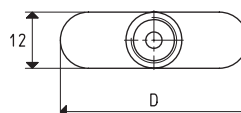
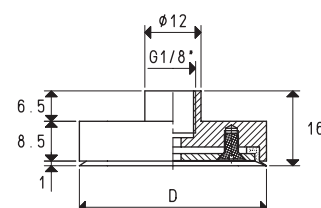
注意: 用支撑块的编号订购时,
 将自动提供固定片和TSP螺钉



带支撑块的吸盘

型号	吸力 Kg	D	吸盘 型号	接头 型号	重量 g
08 12 30 *	0.82	30	01 12 30	00 08 71	8.3
08 12 40 *	1.12	40	01 12 40	00 08 75	12.0
08 12 50 *	1.57	55	01 12 50	00 08 76	16.2

* 材质的完整编号: A=耐油橡胶; N=天然橡胶; S=硅橡胶



注意: 表中所示的吸盘吸力, 相当于在真空度为-75 KPa和安全系数为3的情况下计算的理论力值的1/3。

换算: N (牛顿) = Kg x 9.81 (重力); 1英寸 = 25.4mm; 1磅=453.6克 = 0.4536千克 GAS - NPT螺纹适配接头可见页码 1.130