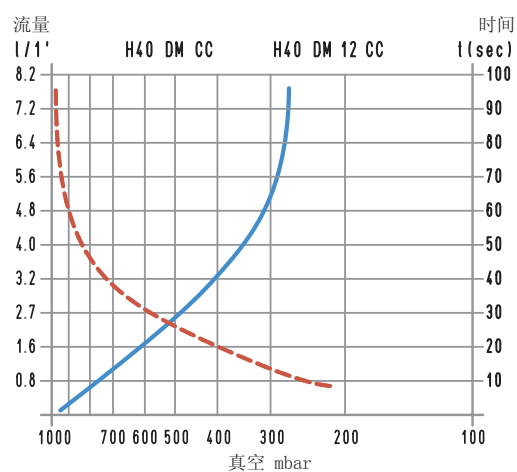
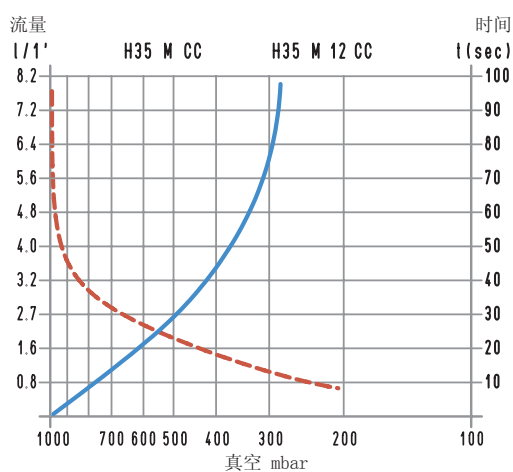
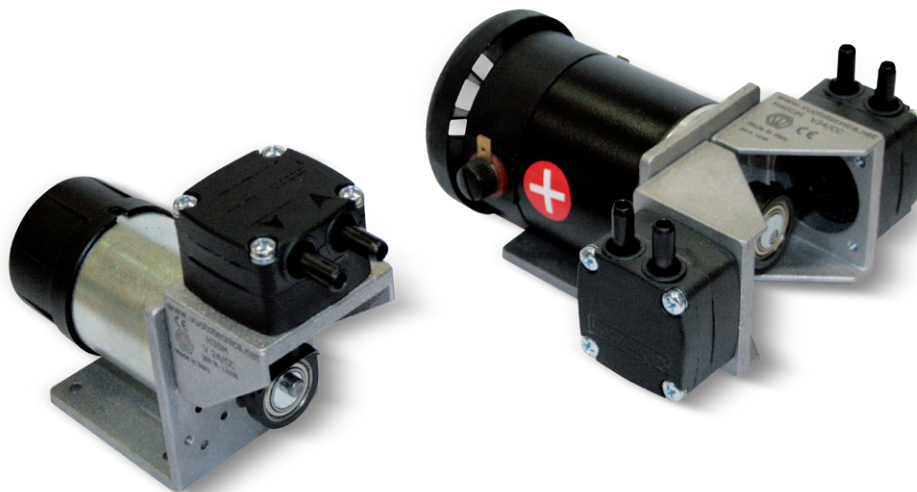


隔膜式迷你真空泵， 带直流电机

本页所述的迷你真空泵与前面所述的真空泵相同，区别在于采用直流电而不是交流电的电机。
其性能也几乎相同。



----- 流量曲线 (以1013 mbar为参考)
————— 抽空6升体积所需的时间曲线

要计算抽空 V_1 体积的时间，可用公式： $t_1 = \frac{t \times V_1}{6}$

V_1 ：要抽空的体积 (l)

t_1 ：计算的时间 (秒)

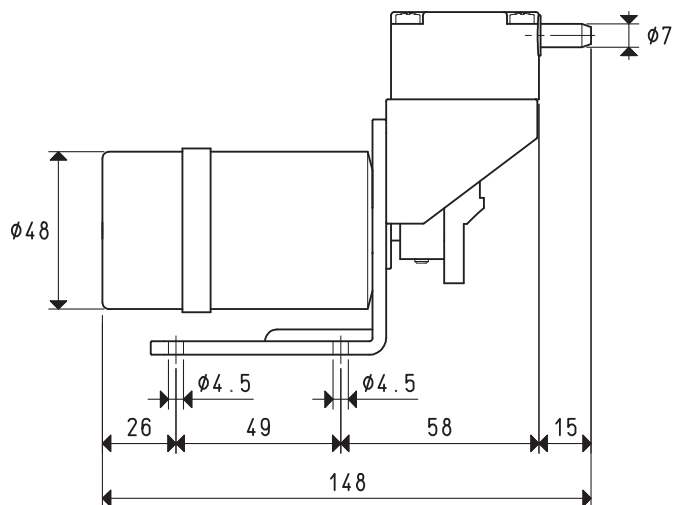
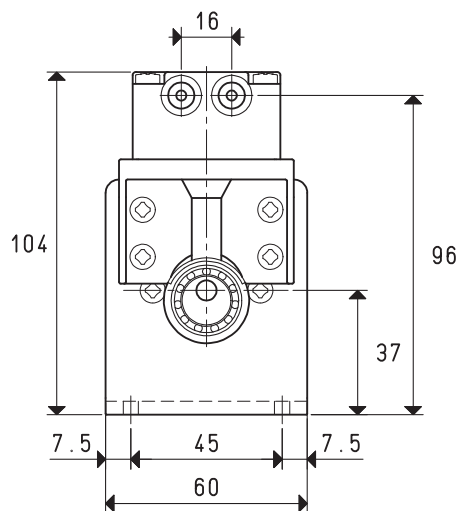
t ：从表中获得的时间 (秒)



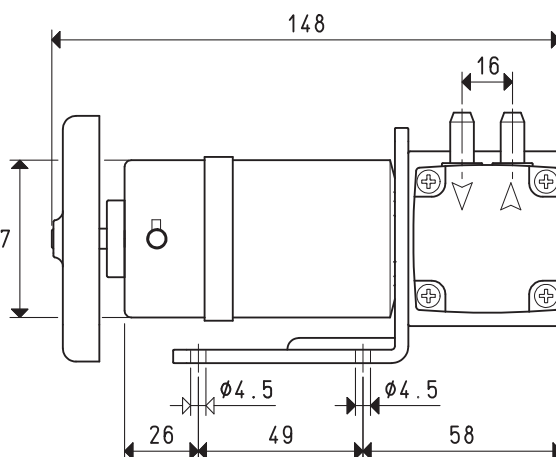
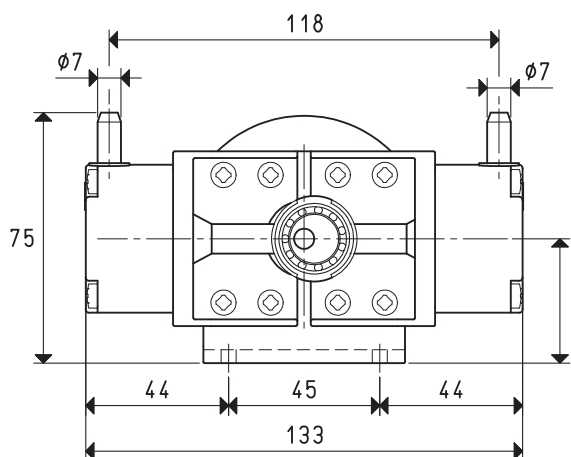
隔膜式迷你真空泵， 带直流电机

3D图可到网站vuototecnica.net上查阅

H 35 M CC - H 35 M 12 CC



H 40 DM CC - H 40 DM 12 CC



型号		H35 M CC	H35 M 12 CC	H40 DM CC	H40 DM 12 CC
额定流量:	串联		8.5		8.5
	并联		=		8.5 + 8.5
最终压力:	串联		200		60
	并联		=		200
最大压力	bar		2		2
电机运行电压	V	24 VDC	12 VDC	24 VDC	12 VDC
电机功率	W		12		22
转速	转/分钟 ⁻¹		3000		3000
噪音登记	dB (A)		≤ 50		≤ 50
最大重量	Kg		0.62		1.19
附件与备件		H35 M CC	H35 M 12 CC	H40 DM CC	H40 DM 12 CC
膜片	型号		00 H35M 15		00 H40DM 15
带接头的保护罩	型号		00 H35M 16		00 H40DM 20
无接头的保护罩	型号		00 H35MF 16		00 H40DMF 20

注意：在型号后添加字母“F”，迷你真空泵将会配备 G 1/8” 螺纹的吸入和输出接头，无软管接头。（例如：H35 M F CC）。

换算：N（牛顿）= Kg x 9.81（重力）；1英寸 = 25.4mm；1磅=453.6克 = 0.4536千克 cfm= m³/h x 0.588；inch Hg= mbar x 0.0295；psi= bar x 14.6