



## 带轴向真空连接的球形挠性接头

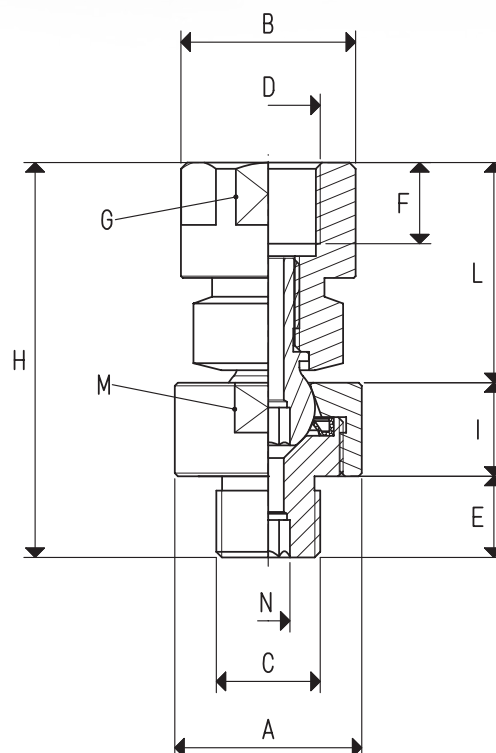
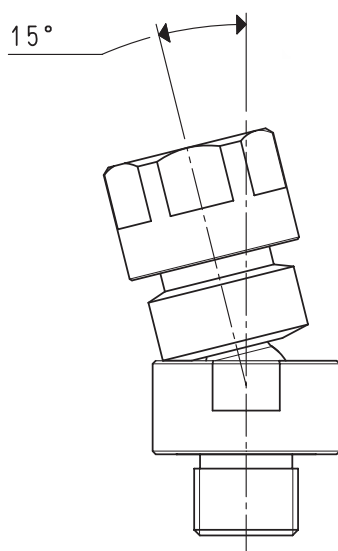
该系列挠性接头设计用于安装在具有支撑块的吸盘上，特别是那些扁平或唇边很小的吸盘，以使它们易于适应不完全平行的抓取物体的表面，或校正缓冲支杆与自动化设备固定支座之间可能出现的垂直误差。

真空连接是轴向的，并通过始终与球形挠性接头接触的特殊密封圈来保证密封。

安装在该接头上的吸盘可在其轴线上自由旋转360°，并且最多可倾斜15°。

接头完全由黄铜制成，只有球形销及其固定环螺母由不锈钢制成。

可以通过内螺纹或外螺纹连接固定在吸盘上。



带轴向真空连接的球形挠性接头

型号	A Ø	B Ø	C Ø	D Ø	E	F	G 六角扳手	H	I	L	M 扳手	N 六角扳手	材质	允许的 最大负载 kg	重量 g
GSL 1/8"	20	12	G1/8"	G1/8"	8.5	8	11	43.0	12	22.5	18	4	黄铜/不锈钢	10.5	40
GSL 1/4"	20	16	G1/4"	G1/4"	10.0	8	15	44.6	12	22.6	18	4	黄铜/不锈钢	19.6	56
GSL 3/8"	30	28	G3/8"	G3/8"	13.0	13	26	63.3	15	35.3	28	6	黄铜/不锈钢	33.4	206
GSL 1/2"	30	28	G1/2"	G1/2"	17.0	15	26	72.3	15	40.3	28	6	黄铜/不锈钢	51.5	232