

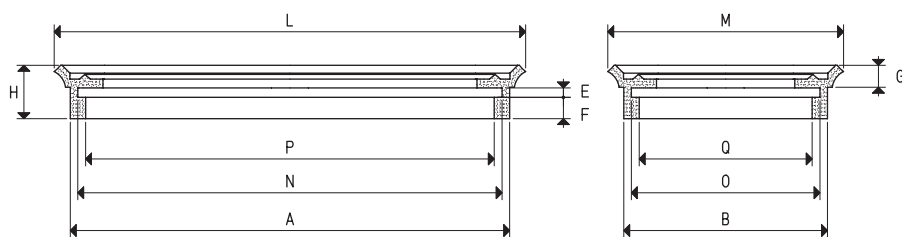


带支撑块的扁平矩形吸盘

该系列吸盘特别适合制作木板、大理石、花岗岩、陶瓷、玻璃和其他类似物体的夹持工作台。当然，它们也可以用于这些材料的搬运。其唇边外形浅而垂直，使其可以牢牢地抓取物体，消除任何震动和减少吸入的空气，从而可以更快地抓取和释放物体。这种吸盘通常有三种标准材质，但也可以根据需要在满足最小起订量的前提下，提供在31页列出的特殊材质的吸盘。

这些吸盘可以在不使用粘合剂的情况下冷装配到阳极氧化铝支撑块上，支撑块中央有螺纹孔，以便固定到自动化设备上。

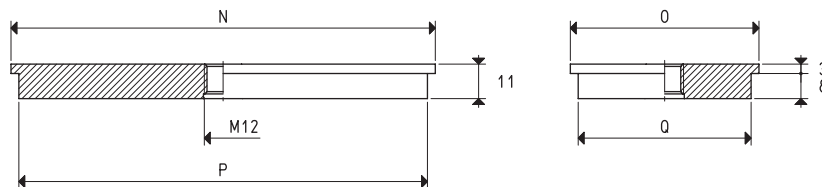
另外，大型的支撑块上分布有两个与中心等距的螺纹孔，可插入用于导向的防转动金属销。更换吸盘非常简单，作为零部件，只需指定表中所示材质的吸盘即可。



吸盘

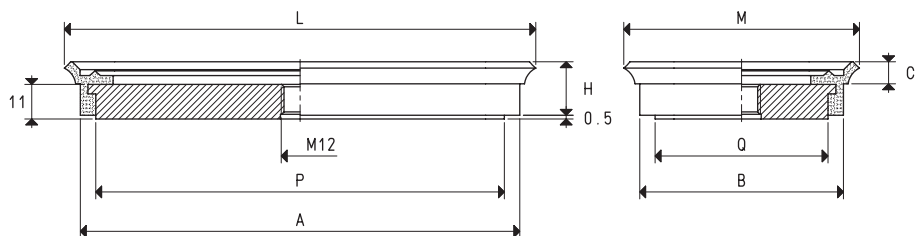
型号	吸力 Kg	体积 cm ³	A	B	E	F	G	H	L	M	N	O	P	Q
01 40 75 *	6.7	9.2	64	29	3	7.5	6.5	16.0	75	40	59	24	54	19
01 120 90 *	24.0	42.9	107	78	3	7.5	7.5	17.5	117	87	102	73	97	68
01 150 65 A	21.5	36.6	137	52	3	7.5	7.5	16.5	147	62	132	47	127	42
01 150 75 *	25.0	43.5	137	62	3	7.5	7.5	16.5	147	72	132	57	127	52

* 材质的完整编号：A=耐油橡胶；N=天然橡胶；S=硅橡胶



接头

型号	N	O	P	Q	接头 材质	适用吸盘 型号	重量 g
00 08 31	60	25	55	20	铝	01 40 75	34.1
00 08 34	107	75	102	70	铝	01 120 90	215.5
00 08 144	135	50	130	45	铝	01 150 65	176.1
00 08 59	135	60	130	55	铝	01 150 75	218.4



带支撑块的吸盘

型号	吸力 Kg	A	B	C	H	L	M	P	Q	吸盘 型号	接头 型号	重量 g
08 40 75 *	6.7	66	31	6.5	16.0	76	41	55	20	01 40 75	00 08 31	49.7
08 120 90 *	24.0	112	80	7.5	17.5	120	90	102	70	01 120 90	00 08 34	254.3
08 150 65 A	21.5	140	55	7.5	16.5	150	65	130	45	01 150 65	00 08 144	217.3
08 150 75 *	25.0	140	65	7.5	16.5	150	75	130	55	01 150 75	00 08 59	259.6

* 材质的完整编号：A=耐油橡胶；N=天然橡胶；S=硅橡胶

注意：表中所示的吸盘吸力，相当于在真空度为-75 KPa和安全系数为3的情况下计算的理论力值的1/3。

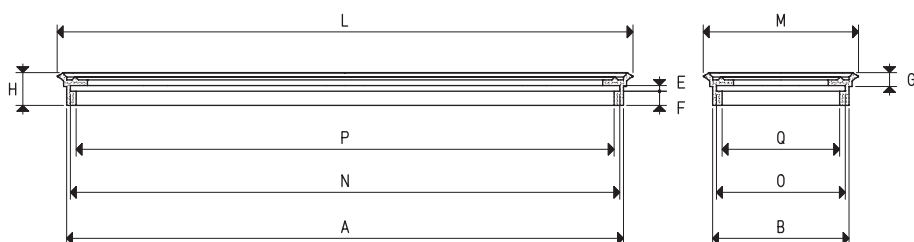
换算：N（牛顿）= Kg x 9.81（重力）；1英寸 = 25.4mm；1磅= 453.6克 = 0.4536千克



带支撑块的扁平矩形吸盘

3D图可到网站vuototecnica.net上查阅

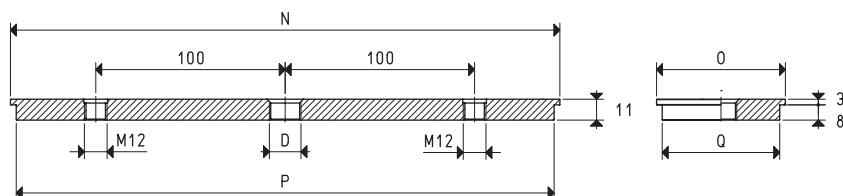
1



吸盘

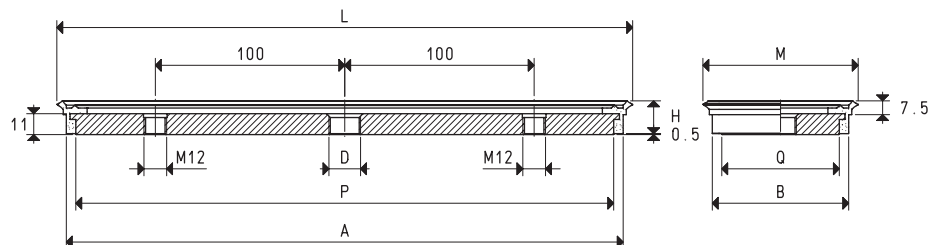
型号	吸力 Kg	体积 cm ³	A	B	E	F	G	H	L	M	N	O	P	Q
01 300 80 *	60.0	117.6	288	68	3	7.5	7.5	17.5	297	77	284	64	278	58
01 300 150 *	113.0	268.5	288	138	3	7.5	7.5	17.5	297	147	284	134	278	128

* 材料的完整编号: A=耐油橡胶; N=天然橡胶; S=硅橡胶



接头

型号	D Ø	N	O	P	Q	接头 材质	适用吸盘 型号	重量 Kg
00 08 116	G3/8"	290	68	284	62	铝	01 300 80	0.53
00 08 117	G1/2"	290	140	284	134	铝	01 300 150	1.13



带支撑块的吸盘

型号	吸力 Kg	A	B	D Ø	H	L	M	P	Q	吸盘 型号	接头 型号	重量 Kg
08 300 80 *	60.0	290	70	G3/8"	17.5	300	80	284	62	01 300 80	00 08 116	0.61
08 300 150 *	113.0	290	140	G1/2"	17.5	300	150	284	134	01 300 150	00 08 117	1.22

* 材料的完整编号: A=耐油橡胶; N=天然橡胶; S=硅橡胶

注意: 表中所示的吸盘吸力, 相当于在真空度为-75 KPa和安全系数为3的情况下计算的理论力值的1/3。

换算: N (牛顿) = Kg x 9.81 (重力); 1英寸 = 25.4mm; 1磅 = 453.6克 = 0.4536千克 GAS - NPT螺纹适配接头可见页码 1.130