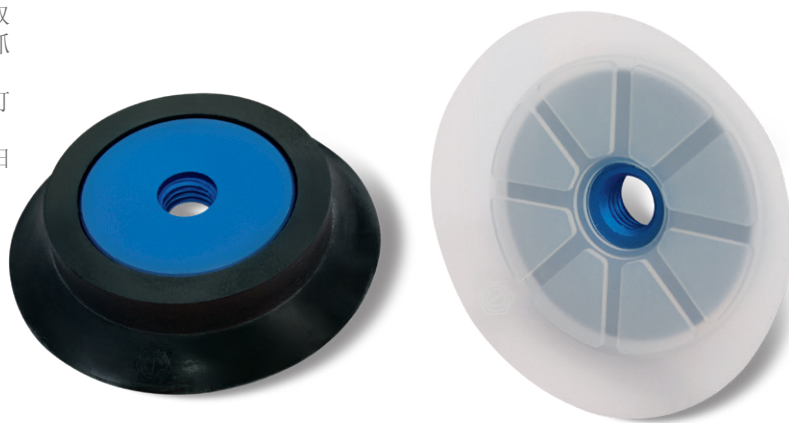




带支撑块的扁平圆形吸盘

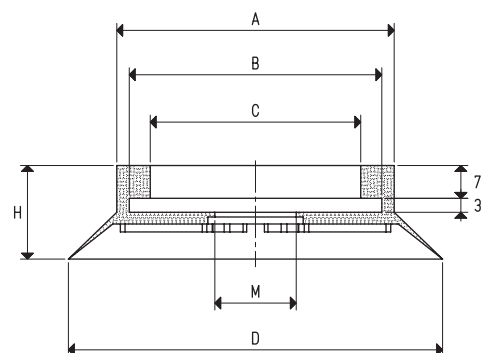
这种吸盘的特点是壁薄和唇边较软，使其能够抓取非常粗糙的表面，带加强筋的表面保证能出色地抓牢搬运的物体。该吸盘专门设计用于抓取表面光滑、粗糙和无滑移的瓷砖，由于其优越性能，也可轻松用于抓取玻璃、大理石和水泥板等。这些吸盘可以在不使用粘合剂的情况下冷装配到阳极氧化铝支撑块上，支撑块中央有螺纹孔，以便固定到自动化设备上。更换吸盘非常简单：实际上，作为零部件，只需指定表中所示材质的吸盘即可。



吸盘

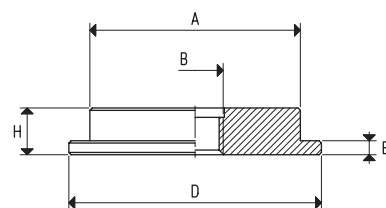
型号	吸力 Kg	体积 cm ³	A Ø	B Ø	C Ø	D Ø	H	M Ø
01 80 20 *	12.56	27.2	58	54	45	80	20	17

* 材质的完整编号：A=耐油橡胶；N=天然橡胶；S=硅橡胶



接头

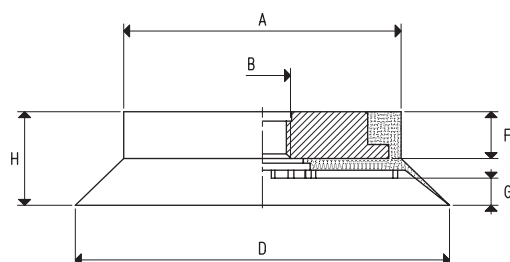
型号	A Ø	B Ø	D Ø	E	H	接头 材质	适用吸盘 型号	重量 g
00 08 126	45	M12	54	3	10	铝	01 80 20	45.5
00 08 465	45	G1/4"	54	3	10	铝	01 80 20	41.5
00 08 193	45	G3/8"	54	3	10	铝	01 80 20	41.5
00 08 143	45	G1/2"	54	3	10	铝	01 80 20	41.5



带支撑块的吸盘

型号	吸力 Kg	A Ø	B Ø	D Ø	F	G	H	吸盘 型号	接头 型号	重量 g
08 80 20 *	12.56	58	M12	80	10	6	20	01 80 20	00 08 126	70.7
08 80 20 1/4" *	12.56	58	G1/4"	80	10	6	20	01 80 20	00 08 465	66.7
08 80 20 3/8" *	12.56	58	G3/8"	80	10	6	20	01 80 20	00 08 193	66.7
08 80 20 1/2" *	12.56	58	G1/2"	80	10	6	20	01 80 20	00 08 143	66.7

* 材质的完整编号：A=耐油橡胶；N=天然橡胶；S=硅橡胶



注意：表中所示的吸盘吸力，相当于在真空度为-75 KPa和安全系数为3的情况下计算的理论力值的1/3。

换算：N（牛顿）= Kg x 9.81（重力）；1英寸 = 25.4mm；1磅 = 453.6克 = 0.4536千克 GAS - NPT螺纹适配接头可见页码 1.130