



带支撑块的扁平圆形吸盘

本页描述的吸盘设计用于抓取饮料瓶，很明显，这类吸盘能够用于抓取扁平光滑或者是稍微有点粗糙的表面。

其唇边外形使其可以牢牢地抓取物体，消除任何震动和减少吸入的空气，从而可以更快地抓取和释放物体。

这些吸盘可以在不使用粘合剂的情况下冷装配到阳极氧化铝支撑块上，支撑块中央有螺纹孔，以便固定到自动化设备上。

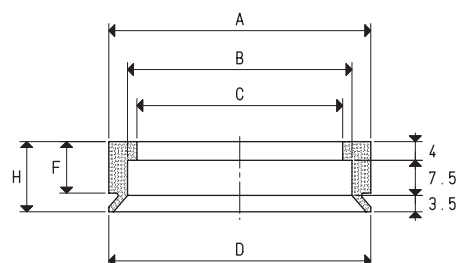
更换吸盘非常简单：实际上，作为零部件，只需指定表中所示材质的吸盘即可。



吸盘

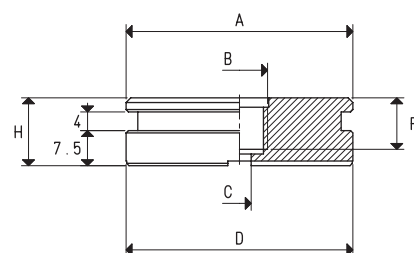
型号	吸力 Kg	体积 cm ³	A Ø	B Ø	C Ø	D Ø	F	H
01 56 15 *	6.15	7.1	56	48	44	56	11	15

* 材质的完整编号：A=耐油橡胶；N=天然橡胶；S=硅橡胶



支撑块

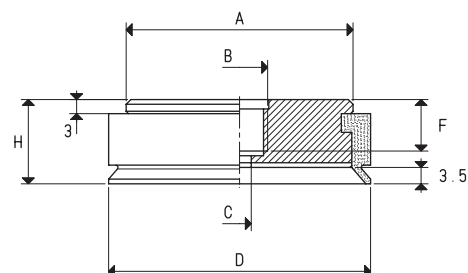
型号	A Ø	B Ø	C Ø	D Ø	F	H	接头 材质	适用吸盘 型号	重量 g
00 08 83	48.5	M12	5	48.5	11	14.5	铝	01 56 15	67.4



带支撑块的吸盘

型号	吸力 Kg	A Ø	B Ø	C Ø	D Ø	F	H	吸盘 型号	接头 型号	重量 g
08 56 15 *	6.15	48.5	M12	5	56	11	18	01 56 15	00 08 83	78

* 材质的完整编号：A=耐油橡胶；N=天然橡胶；S=硅橡胶



注意：表中所示的吸盘吸力，相当于在真空度为-75 KPa和安全系数为3的情况下计算的理论力值的1/3。

换算：N（牛顿）= Kg x 9.81（重力）； 1英寸 = 25.4mm； 1磅= 453.6克 = 0.4536千克