



带接头的真空吸盘

这些普通真空吸盘适合抓取和搬运扁平及表面略微凹凸的小物体。

该系列广泛使用的吸盘直径范围在4到9mm之间，一般采用天然橡胶N、耐油橡胶A和硅橡胶S标准材质。

可以冷组装到镀镍黄铜接头上，无需使用任何粘合剂。

接头的构造经过特殊设计，可与真空吸盘完美匹配，并配有外螺纹销，以方便固定到自动化设备上。

更换吸盘非常简单：实际上，作为零部件，只需指定表中所示材质的吸盘即可。

可以根据特定要求并按订单中规定的最小数量，提供

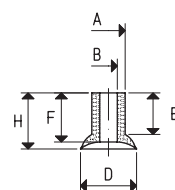
在31页列出的具有特殊材质的吸盘以及使用不同材料制成的接头。



吸盘

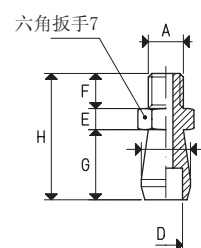
型号	吸力 Kg	体积 mm ³	A Ø	B Ø	D Ø	E	F	H
01 04 10 *	0.03	16	3	1.5	4	6.0	7.0	7.5
01 05 10 *	0.05	23	3	1.5	5	6.0	7.0	8.0
01 06 10 *	0.07	26	3	1.5	6	6.0	7.0	8.0
01 07 07 *	0.10	40	5	2.0	7	6.0	6.0	7.0
01 08 10 *	0.12	66	5	2.5	8	6.0	7.0	8.0
01 09 07 *	0.15	56	5	2.0	9	5.5	6.0	7.0

* 材质的完整编号：A=耐油橡胶；N=天然橡胶；S=硅橡胶



接头

型号	A Ø	B Ø	D Ø	E	F	G	H	接头 材质	适用吸盘 型号	重量 g
00 08 01	M5	7	2.90	3	5	10	18	黄铜	01 04 10 01 05 10 01 06 10	4
00 08 02	M5	7	4.75	3	5	10	18	黄铜	01 07 07 01 08 10 01 09 07	4



带接头的吸盘

型号	吸力 Kg	A Ø	B Ø	D Ø	E	F	G	H	吸盘 型号	接头 型号	重量 g
08 04 10 *	0.03	M5	7	4	3	5	13.0	21.0	01 04 10	00 08 01	4
08 05 10 *	0.05	M5	7	5	3	5	13.5	21.5	01 05 10	00 08 01	4
08 06 10 *	0.07	M5	7	6	3	5	13.5	21.5	01 06 10	00 08 01	4
08 07 07 *	0.10	M5	7	7	3	5	13.5	21.5	01 07 07	00 08 02	4
08 08 10 *	0.12	M5	7	8	3	5	13.5	21.5	01 08 10	00 08 02	4
08 09 07 *	0.15	M5	7	9	3	5	12.5	20.5	01 09 07	00 08 02	4

* 材质的完整编号：A=耐油橡胶；N=天然橡胶；S=硅橡胶

注意：表中所示的吸盘吸力，相当于在真空度为-75 KPa和安全系数为3的情况下计算的理论力值的1/3。

换算：N（牛顿）= Kg x 9.81（重力）； 1英寸 = 25.4mm； 1磅=453.6克 = 0.4536千克 GAS - NPT螺纹适配接头可见页码 1.130

