



带虹吸式过滤器的安全抽吸装置

其功能与上述的抽吸装置一致，区别主要是它们的自动化程度和结构。该装置由以下部件组成：

- 一个标配虹吸式过滤器，在第5章节中已描述。
- 两个集成了ES节能系统的多级真空发生器，利用压缩空气工作。
- 一个可直接读取容器真空度的真空表。
- 两个套筒阀，用于切断压缩空气。

如此构成的抽吸装置通常通过一台真空发生器运行，如果真空耗量增大，或任何原因引起真空度低于最低设定值时，第二台真空泵就会自动启动工作。这样的结构可以在一个真空发生器发生故障时，也能保证工作的连续性。

可自动保持有机玻璃容器内的真空度（通过发生器上的真空开关设定）。带虹吸过滤器的安全抽吸装置适用于操控带吸盘的抓取系统，用于抓取玻璃、大理石、花岗岩、轻合金，以及所有存在大量冷却液并需要保证在整个生产循环期间真空度的情况下使用。

也建议将装置用在抽吸乳脂、糊状物体以及难于使用传统泵工作的场合。

该抽吸装置仅需4÷6 bar的压缩空气驱动。根据要求，也可以提供不同版本的装置。

技术特性

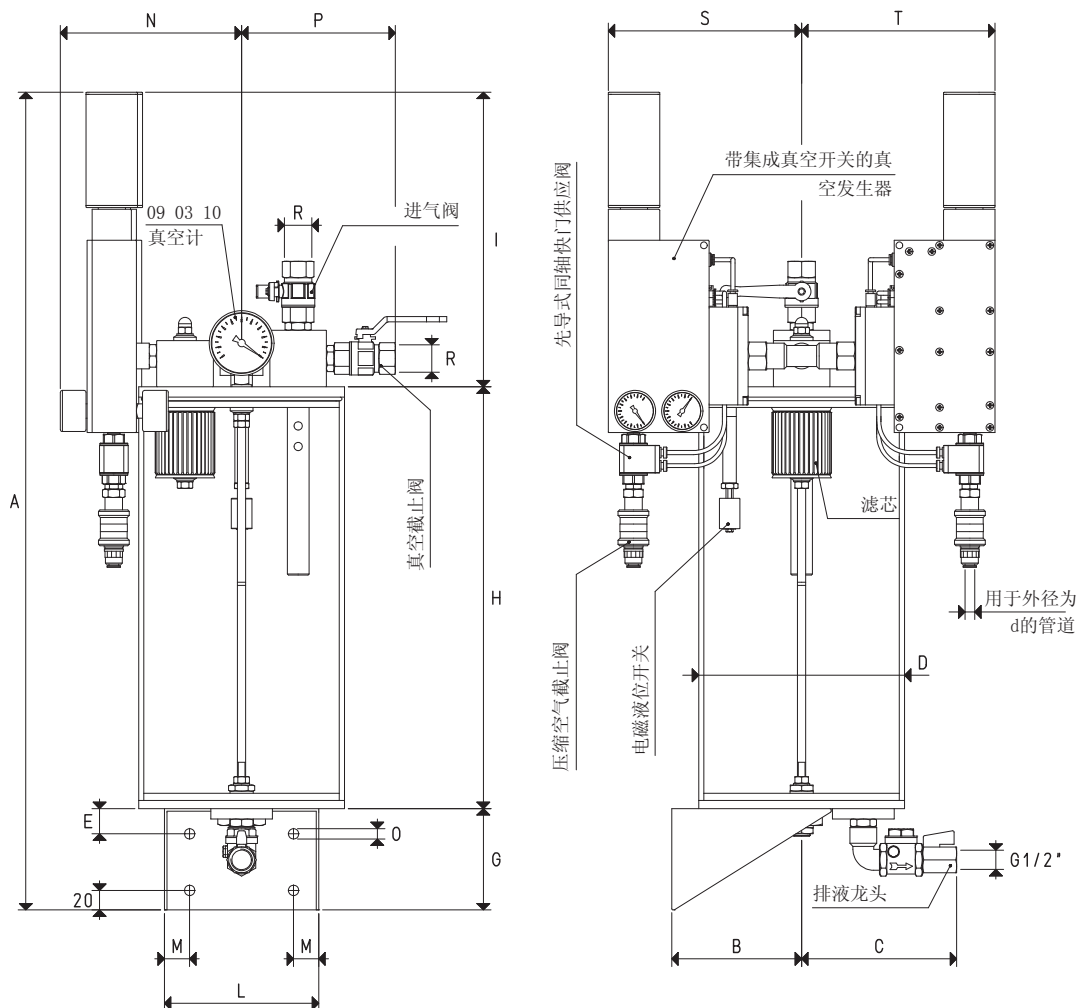
工作压力：0.5 ~ 1000 mbar abs

流体温度：-5 ~ +50° C

过滤精度：60 μ



3D图可到网站vuotecnica.net上查阅



型号	A	B	C	d	D	E	G	H	I	L	M	N	O	P	R	S	T	2个真空发生器	容量	重量
				Ø	Ø							Ø				Ø	Ø	型号	1	Kg
GAS FS 20 ES	800	130	175	8	200	25	100	410	290	150	25	175	10	145	G1/2"	188	188	PVP 25 MDX ES	10.5	11.5
GAS FS 25 ES	900	150	195	8	240	25	100	510	290	170	30	175	11	180	G3/4"	188	188	PVP 50 MDX ES	19.5	14.0
GAS FS 30 ES	1060	190	225	12	300	30	120	610	330	200	40	190	11	220	G1"	201	201	PVP 75 MDX ES	38.0	24.0

注意：供给真空发生器的压缩空气不应润滑，应符合5微米过滤等级，达到ISO 8573-1的4级标准。

换算：N（牛顿）= Kg x 9.81（重力）；1英寸 = 25.4mm；1磅=453.6克 = 0.4536千克