

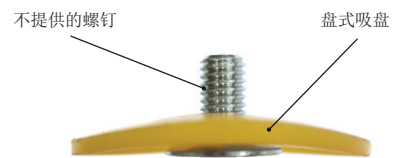
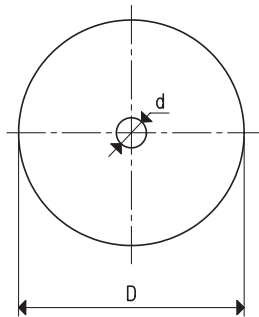


光盘式吸盘

除某些标准的橡胶盘外，该产品通常根据客户的特定规格和最低起订量（下单时确认）而进行制造。

该吸盘以薄片形式钻孔或模塑制成，有丁晴橡胶、天然橡胶、硅橡胶或特殊材质，也可以由亚麻覆面橡胶或聚氨酯材料制成。

上述光盘式吸盘用于在印刷工业中代替吸盘，吸取和移送纸张、纸板和塑料薄片等。



应用实例

| 型号 | D Ø | d Ø | S |
|-------------|--------|--------|-----|
| 01 17 31 N | 17 | 3.5 | 0.8 |
| 01 30 41 NG | 30 | 4.0 | 1.5 |
| 01 30 61 N | 30 | 6.0 | 2.0 |
| 01 30 91 N | 30 | 9.0 | 1.5 |
| 01 57 81 S | 57 | 8.5 | 1.3 |

N=天然橡胶；NG=黄色橡胶；S=硅胶

换算：N（牛顿）= Kg x 9.81（重力）； 1英寸 = 25.4mm； 1磅= 453.6克 = 0.4536千克