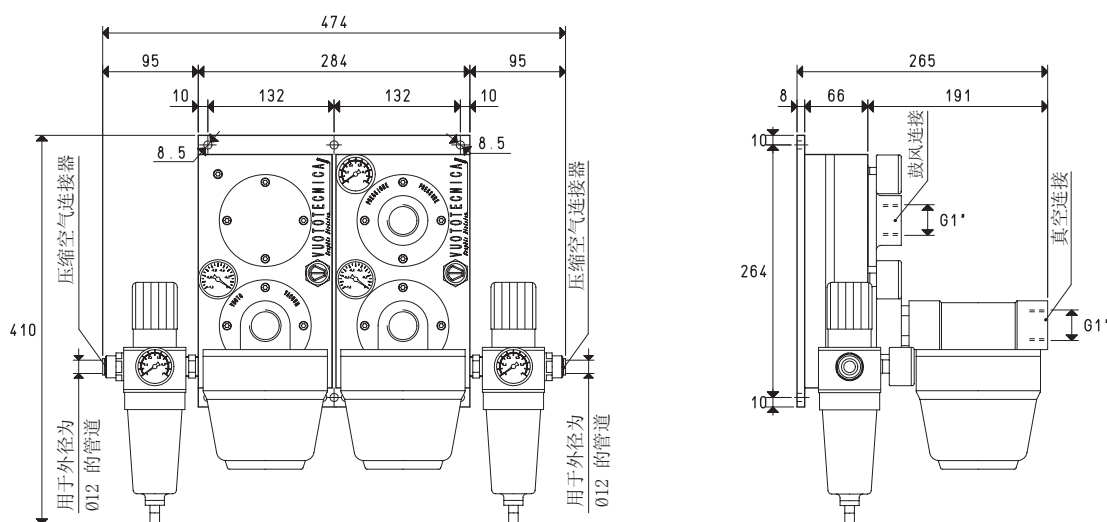


气动吸气泵PA和吹气泵PS的组合

无论吸气和吹气能力的大小，前面介绍的所有气动吸气泵和吹气泵都可以组合在一起，它们可以有多种可能的组合。但是出于版面有限的原因，在本手册中仅介绍相同尺寸的吹气泵和吸气泵的组合。



型号		PA 40					
供应压力	bar	1	2	3	4	5	6
最大真空度	-KPa	14	30	46	65	82	90
空气消耗	Nl/s	1.0	1.5	2.0	2.3	2.7	3.2
吸气量	m³/h	15	23	30	36	39	42
重量	Kg	6.2					
型号		PA 70					
供应压力	bar	1	2	3	4	5	6
最大真空度	-KPa	14	30	46	65	82	90
空气消耗	Nl/s	2.0	3.0	4.1	4.9	5.7	6.6
吸气量	m³/h	29	47	58	65	73	80
重量	Kg	6.2					
型号		PA 100					
供应压力	bar	1	2	3	4	5	6
最大真空度	-KPa	14	30	46	65	82	90
空气消耗	Nl/s	3.0	4.6	6.2	7.2	8.5	9.8
吸气量	m³/h	28	57	75	88	98	108
重量	Kg	6.2					
工作温度	° C	-20 / +80					

型号		PS 40					
供应压力	bar	1	2	3	4	5	6
最大吹气压力	-KPa	0.1	0.2	0.3	0.5	0.7	0.8
空气消耗	Nl/s	1.0	1.5	2.0	2.3	2.7	3.2
吹气量	m³/h	18	28	37	44	48	53
重量	Kg	6.3					
型号		PS 70					
供应压力	bar	1	2	3	4	5	6
最大吹气压力	-KPa	0.1	0.2	0.3	0.5	0.7	0.8
空气消耗	Nl/s	2.0	3.0	4.1	4.9	5.7	6.6
吹气量	m³/h	36	57	72	83	93	104
重量	Kg	6.3					
型号		PS 100					
供应压力	bar	1	2	3	4	5	6
最大吹气压力	-KPa	0.1	0.2	0.3	0.5	0.7	0.8
空气消耗	Nl/s	3.0	4.6	6.2	7.2	8.5	9.8
吹气量	m³/h	38	73	97	114	129	144
重量	Kg	6.3					
工作温度	° C	-20 / +80					

注意：以上真空数据为供给压力稳定的情况下获得，且在标准大气压1013 mbar时有效。

供给真空发生器的压缩空气不应润滑，应符合5微米过滤等级，达到ISO 8573-1的4级标准。

换算：N（牛顿）= Kg x 9.81（重力）； 1英寸 = 25.4mm； 1磅=453.6克 = 0.4536千克 GAS - NPT螺纹适配接头可见页码 1.130

