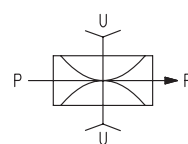
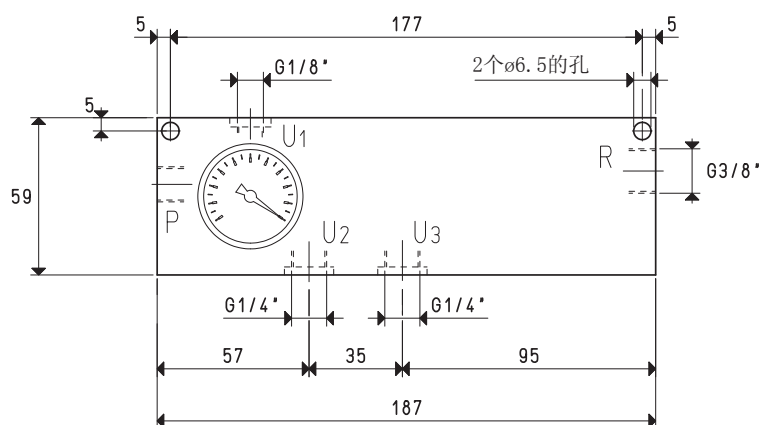
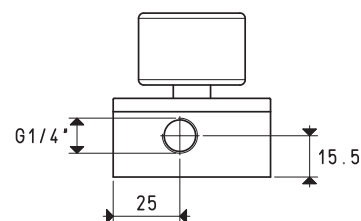
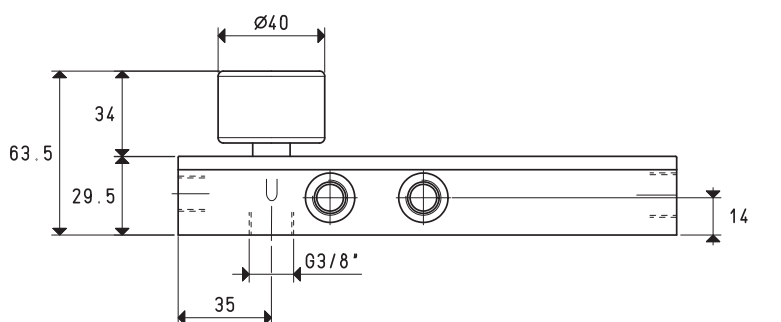


## 多级真空发生器 PVP 12 MX / MXLP 和 PVP 25 MX / MXLP

该系列多喷射真空发生器具有更高的真空流量，与单喷射真空发生器相比压缩空气消耗量相等。

MX型号发生器的供应压力为4÷6 bar之间，MXLP型号为1÷3 bar之间。流量范围从 10.5 到 31 m³/h。其完全由阳极氧化铝制成，只有喷射器和螺钉是不锈钢材质的。标准配置EPDM密封圈、硅胶簧片阀和真空表。该发生器配备了额外的吸气口，以增加使用点或检测仪器。吸入空气的排气接口有螺纹，根据需求可安装SSX“自由流动”消音器，可大大降低噪音。



P=压缩空气接口		R=排气口		U=真空接口		U1-2-3=附加真空连接	
型号				PVP 12 MX		PVP 12 MXLP	
吸气量	m³/h			16.0	18.0	21.0	10.5
最大真空度	-KPa			65	85	90	30
最终压力	mbar abs.			350	150	100	700
供应压力	bar			4	5	6	1
最佳供给压力	bar					6	2
空气消耗量	Nl/s			1.0	1.3	1.5	1.1
使用温度	° C					-20 / +100	-20 / +100
在最佳供给压力下 的噪音级别	dB(A)					65	79
重量	g					660	660
备件				PVP 12 MX / MXLP			
密封套件与簧片阀	型号					00 KIT PVP 12 MX	
排气系统的吸音材料	型号					00 15 354	
真空表	型号					09 03 15	

注意：以上真空数据为供给压力稳定的情况下获得，且在标准大气压1013 mbar时有效。

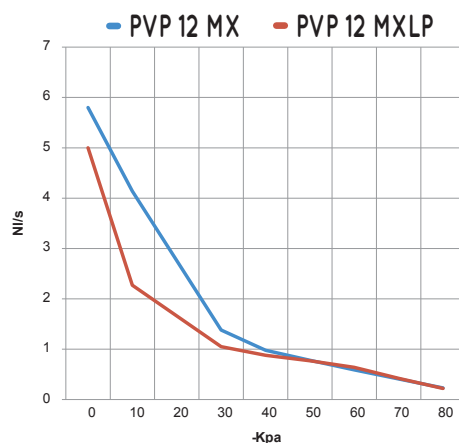
供给真空发生器的压缩空气不应润滑，应符合5微米过滤等级，达到ISO 8573-1的4级标准。

换算：N（牛顿）= Kg x 9.81（重力）； 1英寸 = 25.4mm； 1磅= 453.6克 = 0.4536千克 GAS - NPT螺纹适配接头可见页码 1.130



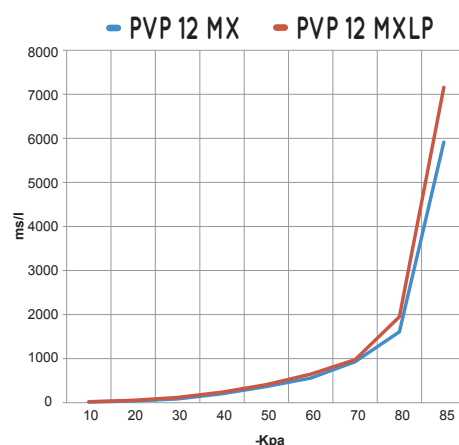
## 多级真空发生器 PVP 12 MX / MXLP

在最佳供气压力下，不同真空度（-kPa）下的空气流量（NI / s）



发生器 型号	供给压力 bar	空气消耗量 NI/s	在最佳供给压力下 不同真空度（-KPa）下的吸气量(NI/s)										最大真空度 -KPa
			0	10	20	30	40	50	60	70	80		
PVP 12 MX	6.0	1.5	5.80	4.14	2.76	1.38	0.98	0.78	0.59	0.41	0.23		90
PVP 12 MXLP	3.0	2.3	5.00	2.27	1.66	1.05	0.88	0.77	0.64	0.42	0.22		86

在最佳供气压力下，不同真空度（-kPa）下的疏散时间（ms/l=s/m<sup>3</sup>）



发生器 型号	供给压力 bar	空气消耗量 NI/s	在最佳供给压力下 不同真空度（-KPa）下的抽气时间（ms/l= s/m³）										最大真空度 -KPa
			10	20	30	40	50	60	70	80	85		
PVP 12 MX	6.0	1.5	15	38	85	204	365	559	929	1607	5916		90
PVP 12 MXLP	3.0	2.3	22	56	120	240	410	650	975	1950	7160		86

按需订购的附件

消音器型号：SSX 3/8”

