



## 真空调节器

该设备可调节真空度并将其恒定在预设值（副低压）上，而不受网络（主低压）真空度范围与波动的影响。

该调节器利用副低压和大气压力之间的差值，靠隔膜柱塞工作。

与真空调节阀不同，调节器不会将空气引入线路中，因此，从一个低压源就可形成很多不同真空度的吸取部位。

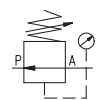
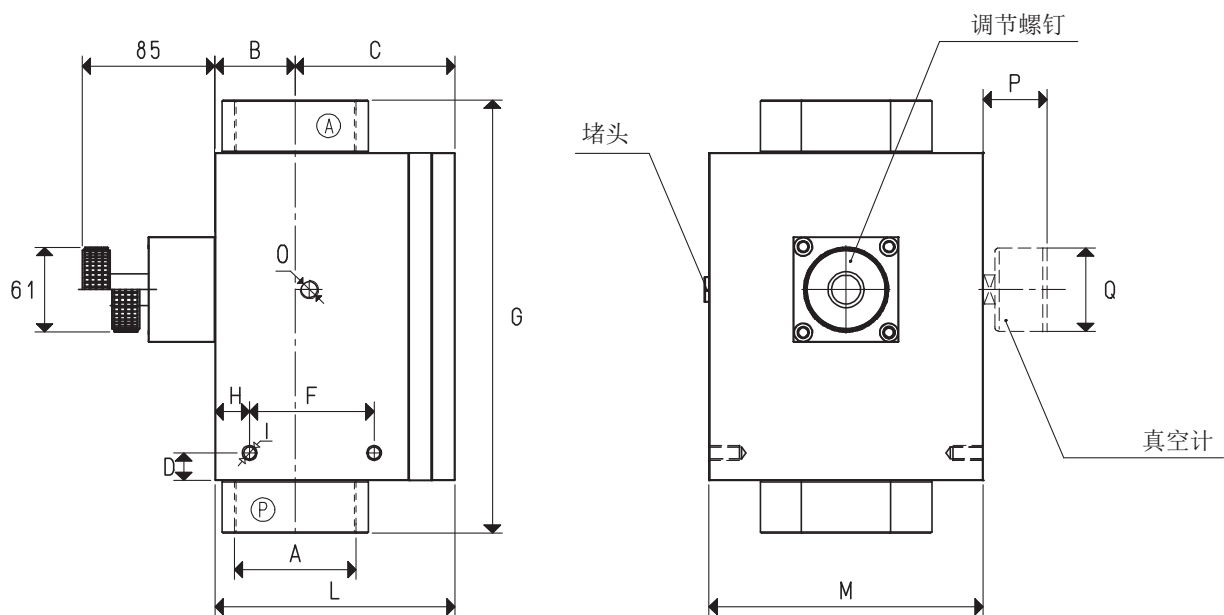
真空度可通过旋转调节螺母来调节，顺时针增加，逆时针减小。

### 技术特性

- 工作原理：隔膜-柱塞调节器。
- 可调工作压力范围：800 ~ 1 mbar abs
- 流量：390 ~ 750 m<sup>3</sup>/h。
- 环境温度：-10 ~ +80 ° C。
- 安装位置：任意安装。

### 使用

真空调节器主要用于集中控制式设备上，该设备上的每个抓取头都不受主低压的影响，而能够在主低压范围内进行调节。每次工作低压都必须低于主低压。



型号	A Ø	最大流量 m <sup>3</sup> /h	B	C	D	F	G	H	I Ø	L	M	O Ø	P	Q Ø	真空表 型号	重量 Kg
11 08 11	G2"	390	45	96.5	20	60	218	25	M8 x 15	141.5	128	G1/4"	36	63	09 03 10	7.2
11 09 11	G3"	750	58	115.5	20	90	313	25	M10 x 25	173.5	198	G1/4"	36	63	09 03 10	10.7

注意：真空表不包含在调节器中，需另行订购。

换算：N（牛顿）= Kg x 9.81（重力）； 1英寸 = 25.4mm； 1磅= 453.6克 = 0.4536千克 GAS - NPT螺纹适配接头可见页码 1.130