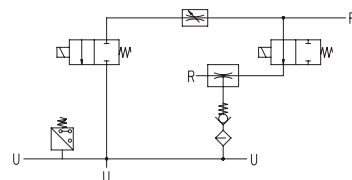
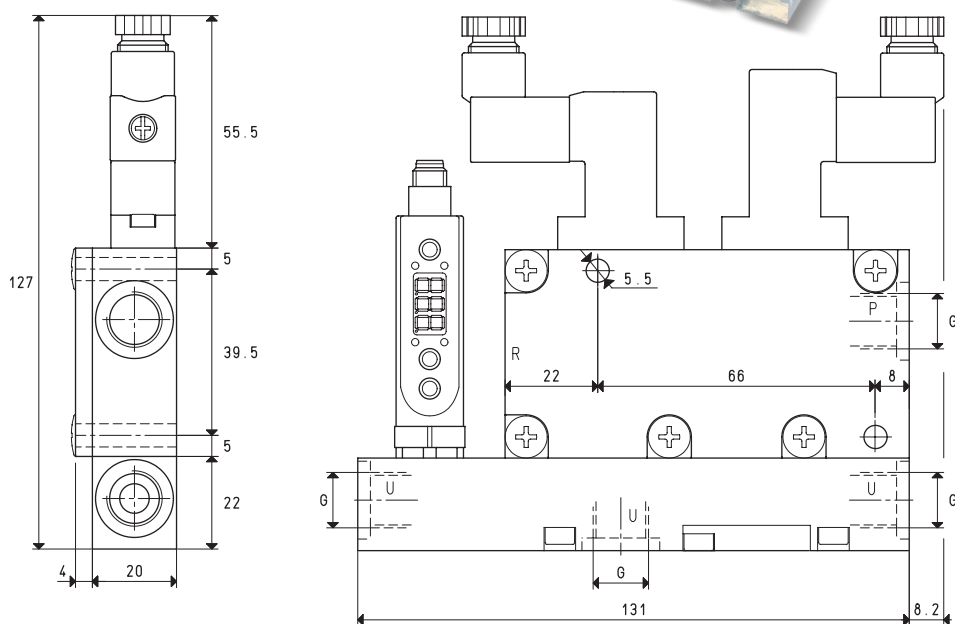
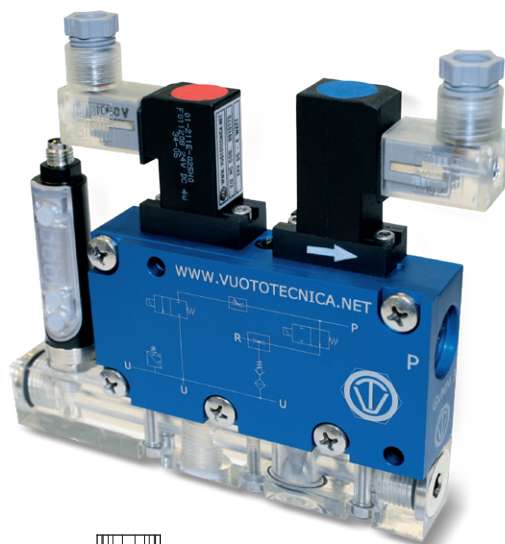




# 模块化多级多功能真空发生器， GVMM 3 和 GVMM 7

3D图可到网站vuototecnica.net上查阅



P=压缩空气接口

R=排气口

U=真空接口

| 型号            |                   | GVMM 3 |     |           | GVMM 7 |     |           |
|---------------|-------------------|--------|-----|-----------|--------|-----|-----------|
| 吸气量           | m <sup>3</sup> /h | 2.6    | 2.8 | 3.0       | 5.5    | 6.0 | 6.4       |
| 最大真空度         | -KPa              | 64     | 85  | 85        | 60     | 80  | 85        |
| 最终压力          | mbar abs.         | 360    | 150 | 150       | 400    | 200 | 150       |
| 供应压力          | bar               | 3      | 4   | 5         | 3      | 4   | 5         |
| 最佳供给压力        | bar               |        |     | 5         |        |     | 5         |
| 空气消耗量         | Nl/s              | 0.6    | 0.7 | 0.8       | 0.9    | 1.1 | 1.3       |
| 5bar下的最大吹气量   | l/min             |        |     | 128       |        |     | 128       |
| 供气电磁阀的位置      | NO/NC             |        |     | NO        |        |     | NO        |
| 吸收电流          | W                 |        |     | 2         |        |     | 2         |
| 喷射电磁阀的位置      | NC                |        |     | NC        |        |     | NC        |
| 吸收电流          | W                 |        |     | 4         |        |     | 4         |
| 供给电压          | V                 |        |     | 24DC      |        |     | 24DC      |
| 真空开关出口        |                   |        |     | PNP       |        |     | PNP       |
| 保护等级          | IP                |        |     | 65        |        |     | 65        |
| 使用温度          | ° C               |        |     | -10 / +60 |        |     | -10 / +60 |
| 在最佳供给压力下的噪音级别 | dB (A)            |        |     | 66        |        |     | 70        |
| 重量            | g                 |        |     | 420       |        |     | 420       |
| G             | Ø                 |        |     | G1/4"     |        |     | G1/4"     |

注意：如需订购无数字真空开关的发生器，请注明产品型号GVMM..SV；

如需订购常闭供气电磁阀的发生器，请注明产品型号GVMM..NC；

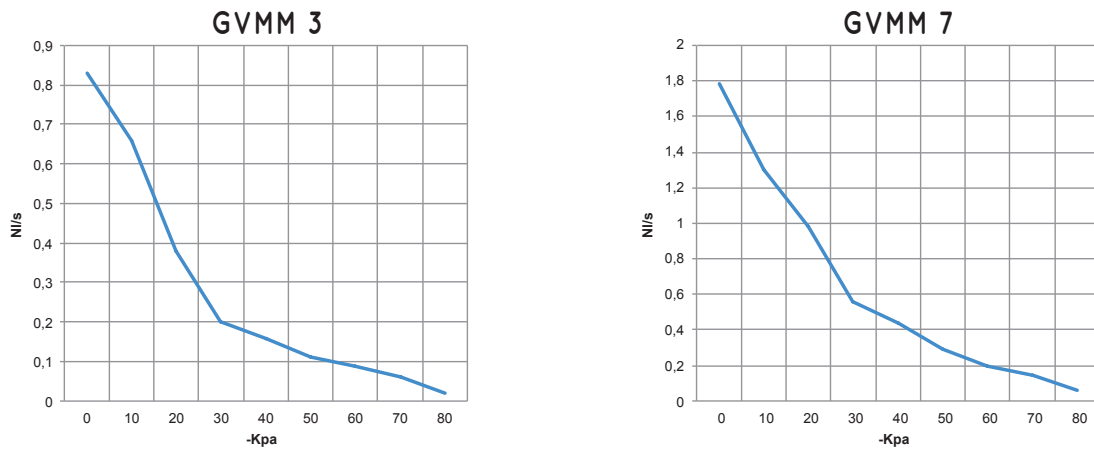
配铝制歧管，请注明产品型号GVMM..AL。

注意：以上真空数据为供给压力稳定的情况下获得，且在标准大气压1013 mbar时有效。

供给真空发生器的压缩空气不应润滑，应符合5微米过滤等级，达到ISO 8573-1的4级标准。

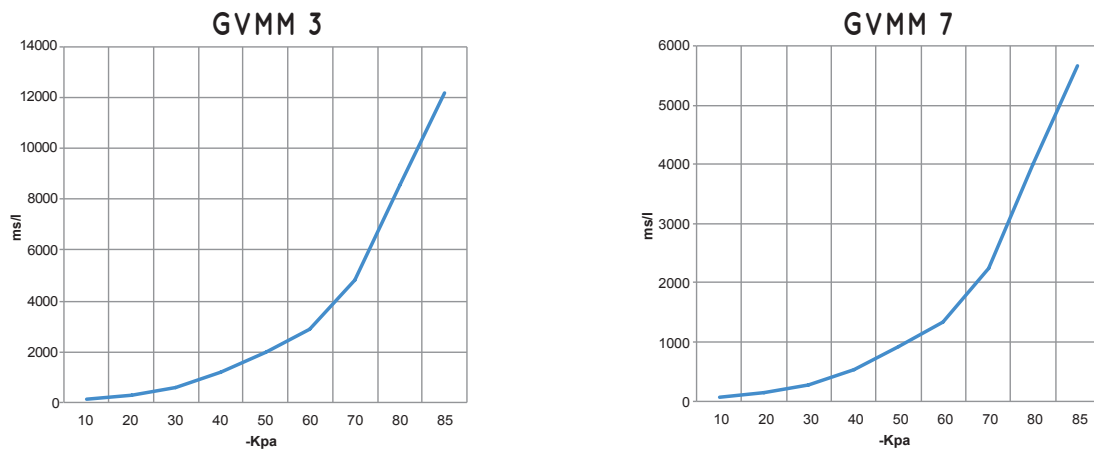
换算：N（牛顿）= Kg x 9.81（重力）； 1英寸 = 25.4mm； 1磅= 453.6克 = 0.4536千克 GAS - NPT螺纹适配接头可见页码 1.130

在最佳供气压力下，不同真空度（-kPa）下的空气流量（NI / s）



| 发生器<br>型号 | 供给压力<br>bar | 空气消耗量<br>Nl/s | 在最佳供给压力下<br>不同真空度(-kPa)下的吸气量(Nl/s) |      |      |      |      |      |      |      |      |      | 最大真空度 |
|-----------|-------------|---------------|------------------------------------|------|------|------|------|------|------|------|------|------|-------|
|           |             |               | 0                                  | 10   | 20   | 30   | 40   | 50   | 60   | 70   | 80   | -kPa |       |
| GVMM 3    | 5.0         | 0.8           | 0.83                               | 0.66 | 0.38 | 0.20 | 0.16 | 0.11 | 0.09 | 0.06 | 0.02 | 85   |       |
| GVMM 7    | 5.0         | 1.3           | 1.78                               | 1.30 | 0.98 | 0.56 | 0.44 | 0.29 | 0.20 | 0.14 | 0.06 | 85   |       |

在最佳供气压力下，不同真空度（-kPa）下的疏散时间（ms/l=s/m³）



| 发生器<br>型号 | 供给压力<br>bar | 空气消耗量<br>Nl/s | 在最佳供给压力下<br>不同真空度（-KPa）下的抽气时间（ms/l= s/m³） |     |     |      |      |      |      |      |       | 最大真空度 |
|-----------|-------------|---------------|---|-----|-----|------|------|------|------|------|-------|-------|
|           |             |               | 10  | 20  | 30  | 40   | 50   | 60   | 70   | 80   | 85    | -KPa  |
| GVMM 3    | 5.0         | 0.8           | 128                                       | 294 | 592 | 1167 | 1978 | 2889 | 4824 | 8588 | 12195 | 85    |
| GVMM 7    | 5.0         | 1.3           | 59  | 137 | 275 | 543  | 921  | 1344 | 2245 | 3997 | 5676  | 85    |

按要求提供的附件与备件

| 型号                     |    | GVMM 3        | GVMM 7        |
|------------------------|----|---------------|---------------|
| 密封套件与簧片阀               | 型号 | 00 KIT GVMM 3 | 00 KIT GVMM 7 |
| 排气消音器                  | 型号 |               | 00 15 150     |
| 带轴向接头的电缆线，用于真空开关       | 型号 |               | 00 12 20      |
| 带径向接头的电缆线，用于真空开关       | 型号 |               | 00 12 21      |
| 电缆线集成块，<br>配备常开节能装置和接头 | 型号 |               | 00 15 202     |
| 电缆线集成块，<br>配备常闭节能装置和接头 | 型号 |               | 00 15 203     |
| 数字真空开关                 | 型号 |               | 12 10 10      |
| 常开供气电磁阀                | 型号 |               | 00 15 176     |
| 常闭供气电磁阀                | 型号 |               | 00 15 175     |