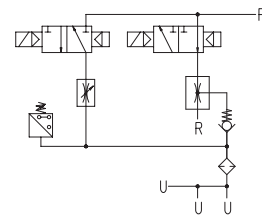
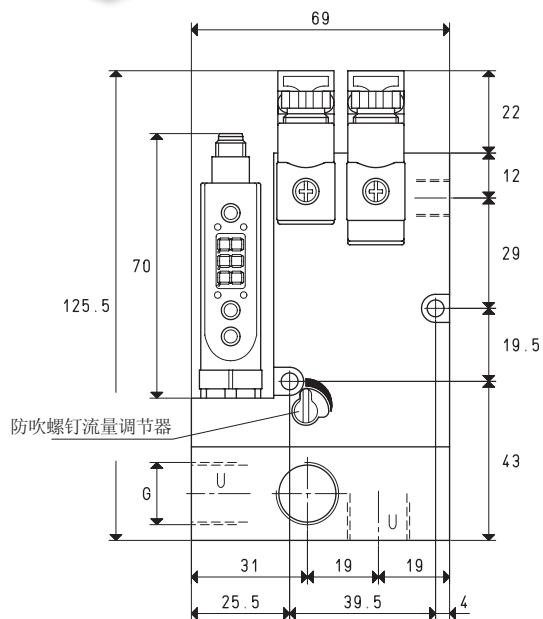
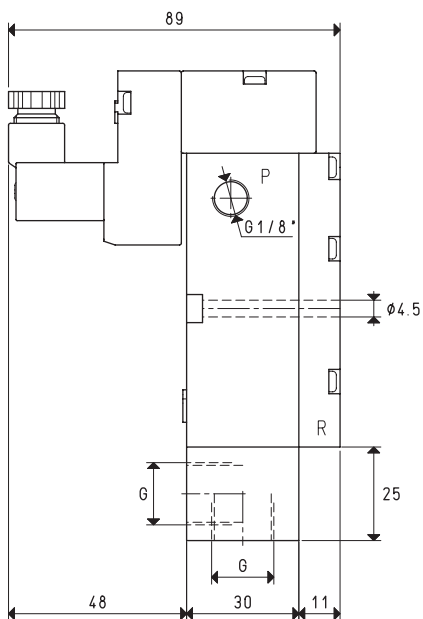




多级多功能真空发生器 MVG 3 和 MVG 7

3D图可到网站vuototecnica.net上查阅



P=压缩空气接口		R=排气口		U=真空接口			
型号		MVG 3		MVG 7			
吸气量	m ³ /h	2.8	3.0	3.2	5.6	6.0	6.6
最大真空度	-KPa	50	70	85	50	70	85
最终压力	mbar abs.	500	300	150	500	300	150
供应压力	bar	3	4	5	3	4	5
最佳供给压力	bar			5			5
空气消耗量	NI/s	0.5	0.6	0.8	0.8	1.0	1.3
5bar下的最大吹气量	l/min			205			205
供气电磁阀的位置	NO/NC			NO			NO
喷射电磁阀的位置	NC			NC			NC
供给电压	V			24 DC			24 DC
吸收电流	W			1 x 2			1 x 2
真空开关出口				PNP			PNP
保护等级	IP			65			65
使用温度	° C			-10 / +60			-10 / +60
在最佳供给压力下的噪音级别	dB (A)			66			70
重量	Kg			0.666			0.670
G	Ø			G1/4"			G3/8"

注意：如需订购常闭供气电磁阀的发生器，请注明产品型号MVG...NC；

不含数字真空开关，请注明产品型号MVG...SV；

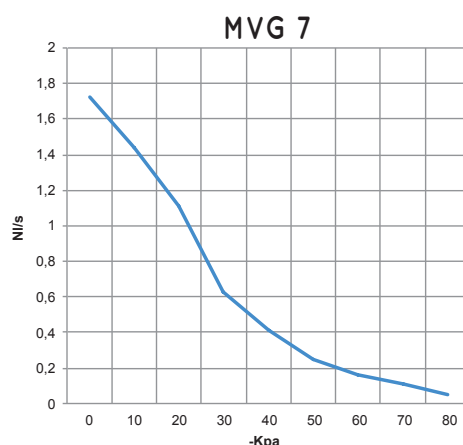
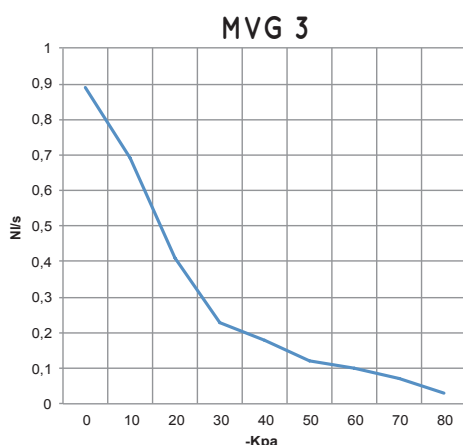
不含喷射电磁阀，请注明产品型号MVG...SC。

注意：以上真空数据为供给压力稳定的情况下获得，且在标准大气压1013 mbar时有效。

供给真空发生器的压缩空气不应润滑，应符合5微米过滤等级，达到ISO 8573-1的4级标准。

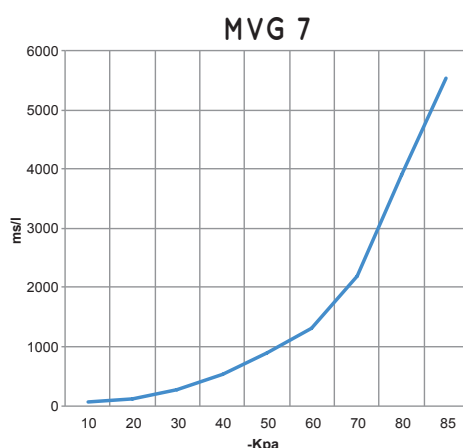
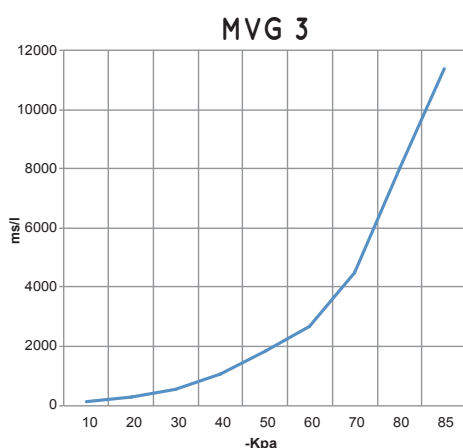
换算：N（牛顿）= Kg x 9.81（重力）；1英寸 = 25.4mm；1磅= 453.6克 = 0.4536千克 GAS - NPT螺纹适配接头可见页码 1.130

在最佳供气压力下，不同真空度（-kPa）下的空气流量（NI / s）



发生器 型号	供给压力 bar	空气消耗量 Nl/s	在最佳供给压力下 不同真空度（-kPa）下的吸气量 (Nl/s)									最大真空度
			0	10	20	30	40	50	60	70	80	-kPa
MVG 3	5.0	0.8	0.89	0.69	0.41	0.23	0.18	0.12	0.10	0.07	0.03	85
MVG 7	5.0	1.3	1.83	1.44	1.11	0.63	0.41	0.25	0.16	0.11	0.05	85

在最佳供气压力下，不同真空度（-kPa）下的疏散时间（ms/l=s/m³）



发生器 型号	供给压力 bar	空气消耗量 Nl/s	在最佳供给压力下 不同真空度(-kPa)下的抽气时间 (ms/l= s/m³)										最大真空度
			10	20	30	40	50	60	70	80	85	-kPa	
MVG 3	5.0	0.8	119	274	552	1088	1845	2694	4499	8009	11373	85	
MVG 7	5.0	1.3	58	133	268	529	897	1310	2188	3895	5531	85	

按要求提供的附件与备件

型号		MVG 3	MVG 7
密封套件与簧片阀	型号	00 KIT MVG 3	00 KIT MVG 7
排气消音器	型号		00 15 150
带轴向接头的电缆线，用于真空开关	型号		00 12 20
带径向接头的电缆线，用于真空开关	型号		00 12 21
电缆线集成块， 配备常开节能装置和接头	型号		00 15 202
电缆线集成块， 配备常闭节能装置和接头	型号		00 15 203
数字真空开关	型号		12 10 10
常开供气电磁阀	型号		00 15 436
常闭供气电磁阀	型号		00 15 437