

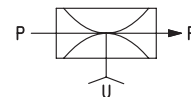
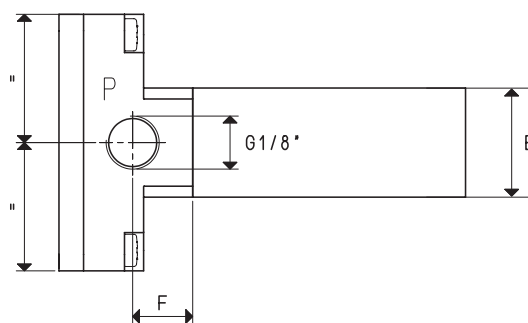
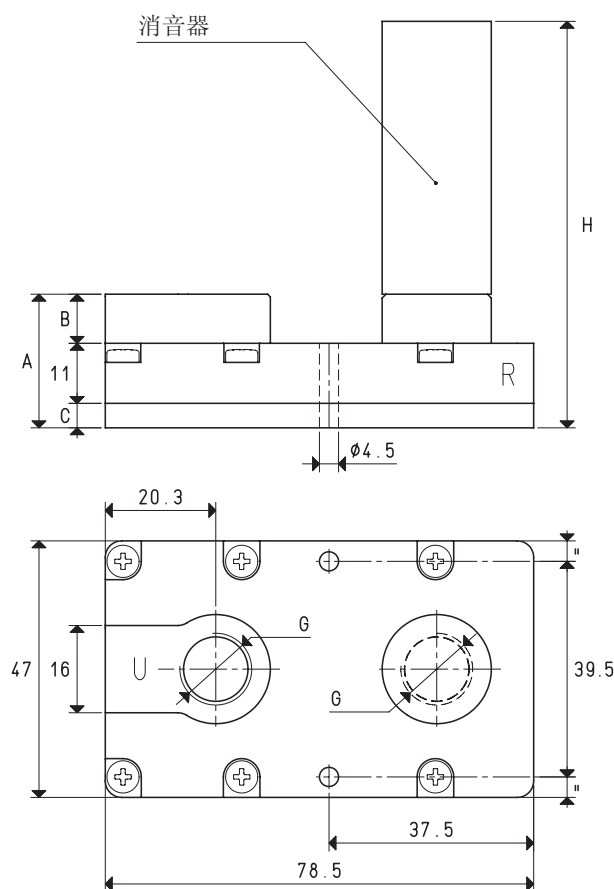


## M. SSX系列多级真空发生器

该系列与上述M系列真空发生器相同，且技术特性相同，区别在于更加安静。

实际上，除了内置的消音器外，该发生器的外部还安装了一个SSX消音器，可以进一步降低噪音。

用途与M系列相同，当工作环境的噪音要求非常严格时，建议使用这款发生器。



P=压缩空气接口		R=排气口		U=真空接口			
型号		M 3 SSX			M 7 SSX		
吸气量	m³/h	3.0	3.4	3.6	5.4	5.8	6.2
最大真空度	–KPa	62	82	85	62	82	85
最终压力	mbar abs.	380	180	150	380	180	150
供应压力	bar	3	4	5	3	4	5
最佳供给压力	bar			5			5
空气消耗量	NI/s	0.5	0.7	0.8	0.8	1.2	1.4
工作温度	° C			-10 / +80			-10 / +80
在最佳供给压力下的噪音级别	dB (A)			52			58
重量	g			109			111
A				24.5			25.5
B				9			10
C				4.5			4.5
E	Ø			20			29
F				11			12
G	Ø			G1/4"			G3/8"
H				74.5			97.5
备件		M 3 SSX			M 7 SSX		
消音器	型号	SSX 1/4"			SSX 3/8"		
排气消音器	型号	00 15 150			00 15 150		
密封套件与簧片阀	型号	00 KIT M 3			00 KIT M 7		

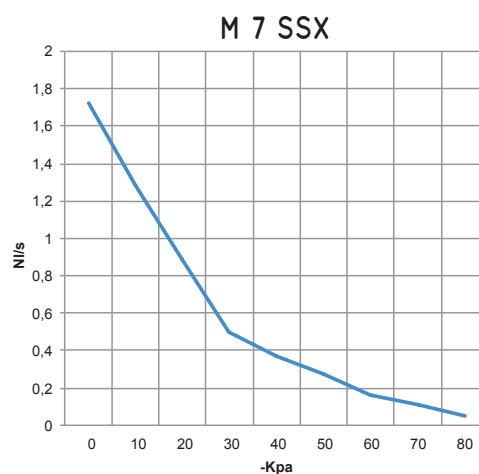
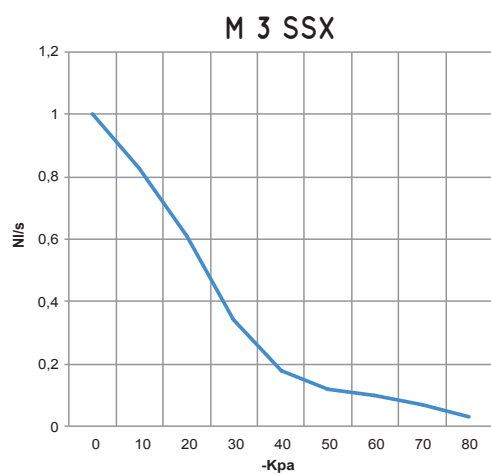
注意：以上真空数据为供给压力稳定的情况下获得，且在标准大气压1013 mbar时有效。

供给真空发生器的压缩空气不应润滑，应符合5微米过滤等级，达到ISO 8573-1的4级标准。

换算：N（牛顿）= Kg x 9.81（重力）； 1英寸 = 25.4mm； 1磅= 453.6克 = 0.4536千克 GAS - NPT螺纹适配接头可见页码 1.130

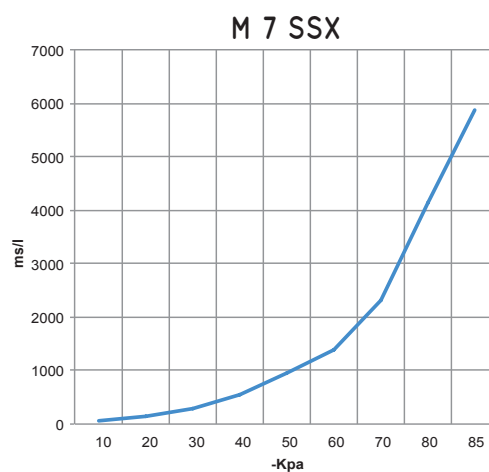
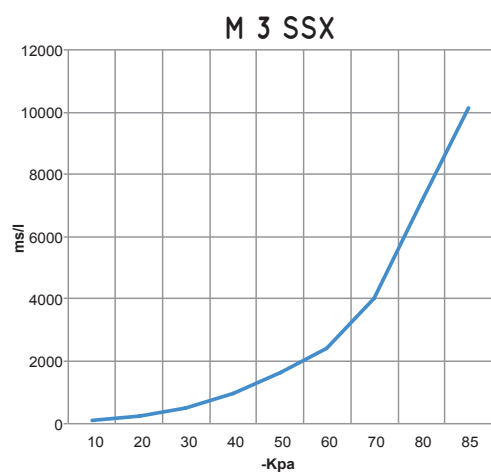


在最佳供气压力下，不同真空度（-kPa）下的空气流量（Nl / s）



发生器 型号	供给压力 bar	空气消耗量 Nl/s	在最佳供给压力下 不同真空度(-kPa)下的吸气量(Nl/s)										最大真空度 -kPa
			0	10	20	30	40	50	60	70	80		
M 3 SSX	5.0	0.8	1.00	0.83	0.61	0.34	0.18	0.12	0.10	0.07	0.03	85	
M 7 SSX	5.0	1.4	1.72	1.28	0.89	0.50	0.37	0.27	0.16	0.11	0.05	85	

在最佳供气压力下，不同真空度（-kPa）下的疏散时间（ms/l=s/m³）



发生器 型号	供给压力 bar	空气消耗量 Nl/s	在最佳供给压力下 不同真空度(-kPa)下的抽气时间 (ms/l= s/m³)									最大真空度 -kPa
			10	20	30	40	50	60	70	80	85	
M 3 SSX	5.0	0.8	106	244	491	969	1642	2398	4004	7128	10122	85
M 7 SSX	5.0	1.4	61	142	285	563	954	1394	2328	4144	5885	85