



带喷射器的单级真空发生器

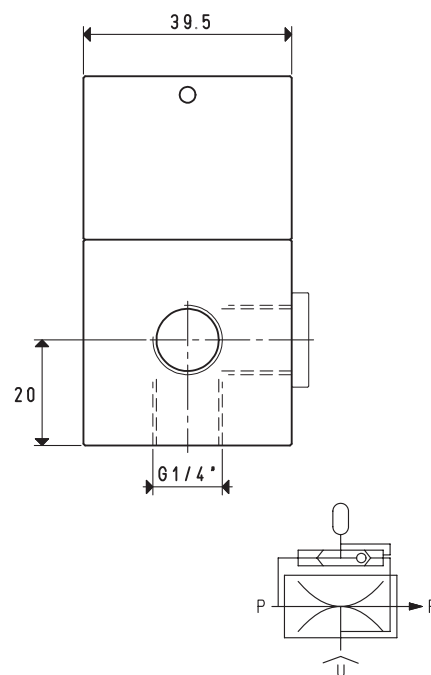
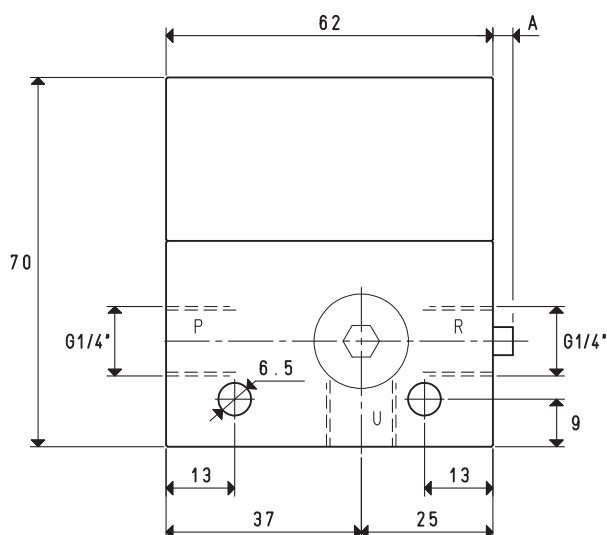
15 02 10, 15 02 10 LP, 15 02 15 LP 和 15 04 10

这些单级真空发生器的运行基于文丘里原理。通过向发生器中P供应压缩空气，会在连接U处产生负压，并将带有进气的供应空气排放到R中；同时，在工作循环中使真空储能装置具有一定的空气压力，当中断进气口P时，就会通过接口U释放储存的压缩空气，从而在工作点迅速恢复大气压力。

例如，在工作点U连接一个吸盘，通过这个喷射器，就比前面所述的真空发生器卸除物体快得多。最佳的空气供给压力通常为6 bar，但对于型号带有“LP”字母的发生器，4 bar以下的压力足以获得最佳性能。该发生器完全由阳极氧化铝制成，根据型号的不同，可配备黄铜或铝质喷射器。



3D图可到网站vuototecnica.net上查阅



P=压缩空气接口		R=排气口			U=真空接口					
型号		15 02 10			15 02 10 LP			15 02 15 LP		
吸气量	m³/h	2.7	2.8	2.9	2.6	2.8	3.0	4.8	4.9	5.0
最大真空度	–KPa	55	70	85	43	61	85	40	61	85
最终压力	mbar abs.	450	300	150	570	390	150	600	390	150
供应压力	bar	4	5	6	2	3	4	2	3	4
最佳供给压力	bar			6			4			4
空气消耗量	NI/s	0.7	0.8	0.9	0.7	0.9	1.2	1.3	1.7	2.2
工作温度	° C			-20 / +80			-20 / +80			-20 / +80
在最佳供给压力下的噪音级别	dB (A)			63			63			65
重量	g			319			320			320
A	mm						3			5
备件		15 02 10			15 02 10 LP			15 02 15 LP		
密封套件	型号	00 15 500			00 15 500			00 15 500		

注意：以上真空数据为供给压力稳定的情况下获得，且在标准大气压1013 mbar时有效。

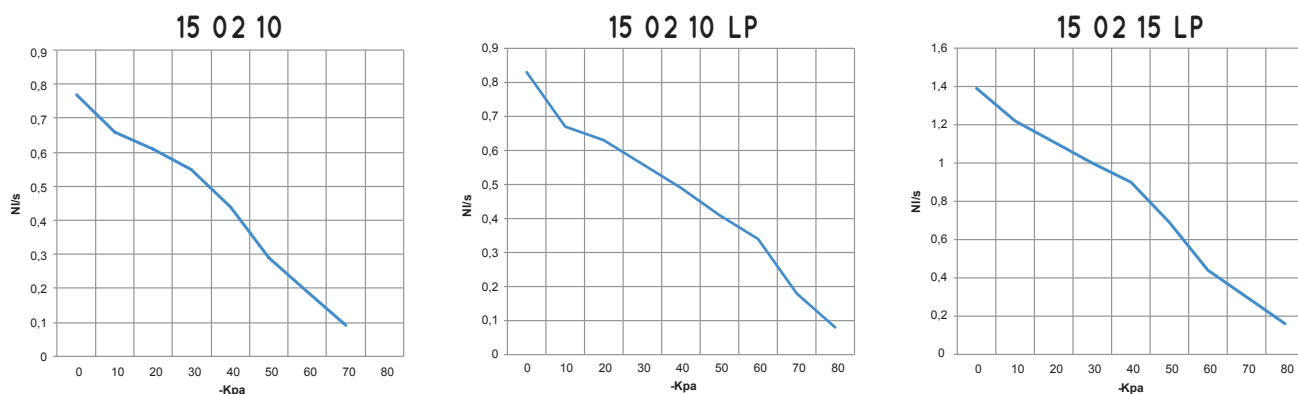
供给真空发生器的压缩空气不应润滑，应符合5微米过滤等级，达到ISO 8573-1的4级标准。

换算：N（牛顿）= Kg x 9.81（重力）； 1英寸 = 25.4mm； 1磅= 453.6克 = 0.4536千克 GAS - NPT螺纹适配接头可见页码 1.130



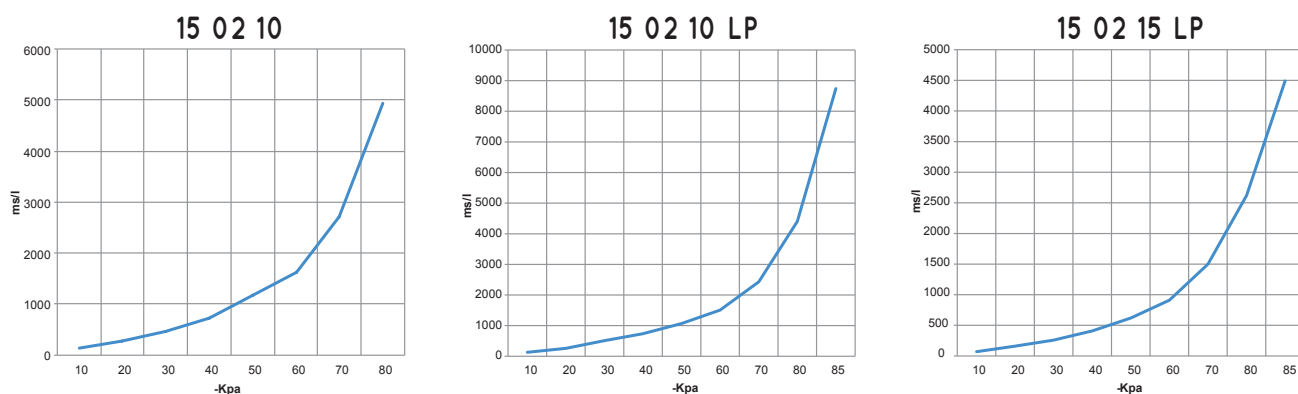
带喷射器的单级真空发生器 15 02 10, 15 02 10 LP 和 15 02 15 LP

在最佳供气压力下，不同真空度（-kPa）下的空气流量（Nl / s）



发生器 型号	供给压力 bar	空气消耗量 Nl/s	在最佳供给压力下 不同真空度(-kPa)下的吸气量(Nl/s)										最大真空度
			0	10	20	30	40	50	60	70	80	-kPa	
15 02 10	6.0	0.9	0.80	0.66	0.61	0.55	0.44	0.29	0.19	0.09	—	85	
15 02 10 LP	4.0	1.2	0.83	0.67	0.63	0.56	0.49	0.41	0.34	0.18	0.08	85	
15 02 15 LP	4.0	2.2	1.39	1.22	1.11	1.00	0.90	0.69	0.44	0.30	0.16	85	

在最佳供气压力下，不同真空度（-kPa）下的疏散时间（ms/l=s/m³）



发生器 型号	供给压力 bar	空气消耗量 Nl/s	在最佳供给压力下 不同真空度(-kPa)下的抽气时间 (ms/l= s/m³)									最大真空度
			10	20	30	40	50	60	70	80	85	-kPa
15 02 10	6.0	0.9	139	278	472	727	1171	1628	2720	4928	--	85
15 02 10 LP	4.0	1.2	130	260	510	740	1070	1510	2430	4400	8740	85
15 02 15 LP	4.0	2.2	70	160	260	410	620	910	1500	2620	4490	85

8

按需订购的附件

消音器型号：SSX 1/4"

