



## 直通型真空过滤器, FCL 4, FCL 5, FCL 6 和 FCL 7

这是大型的直通型过滤器, 能够过滤杂质和非常细小的粉尘, 对流量的干扰几乎可以忽略。

由透明有机玻璃圆柱体组成, 以两个阳极氧化铝法兰封闭, 该法兰由卡环固定, 其中设有密封圈与内螺纹连接; 内部的滤芯是封闭的。

本页图示和描述的滤芯安装在各自的容器中, 由不同的材料制成, 可通过以下缩写来识别:

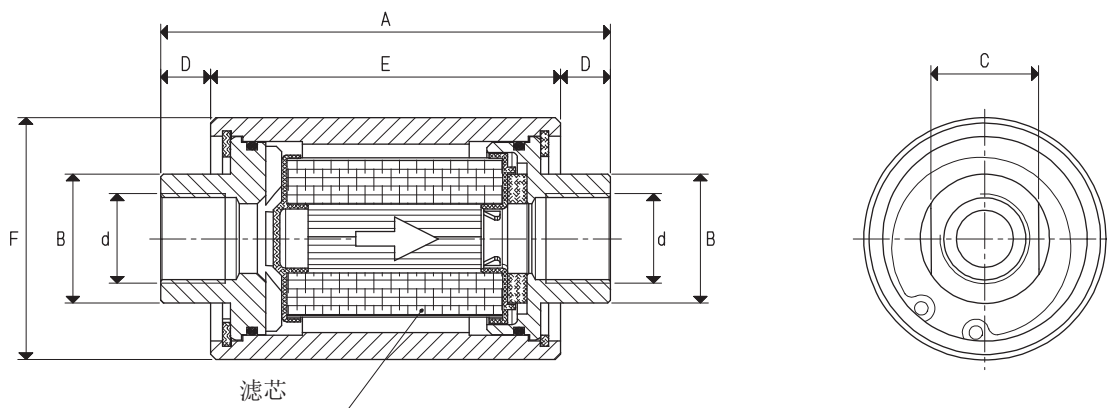
- SP系列。折叠纸耐压密封滤芯。
- SS系列。折叠聚丙烯网耐压密封滤芯。
- SA系列。AISI 304不锈钢网耐压密封滤芯。
- RP 系列。折叠纸快插型滤芯与两个O形密封圈。
- RS系列。折叠聚丙烯网快插型滤芯与两个O形密封圈。
- RA系列。AISI 304不锈钢网快插型滤芯与两个O形密封圈。

只需拆下两个法兰之一即可检查过滤器。

技术特性

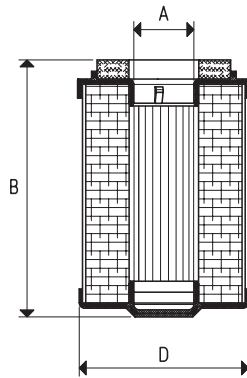
工作压力: 0.5 ~ 3000 mbar abs

流体温度: -20 ~ +60 ° C

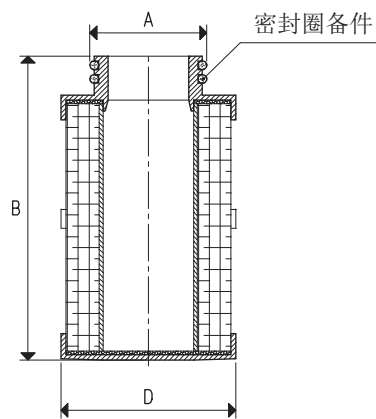


型号	d ∅	A	B ∅	C	D	E	F ∅	最大流量 m <sup>3</sup> /h	滤芯 型号	重量 g
FCL 4P	G3/4"	207	50	44	17	173	80	40	SP/5M	1130
FCL 4S	G3/4"	207	50	44	17	173	80	40	SS/5M	1135
FCL 4A	G3/4"	207	50	44	17	173	80	40	SA/5M	1160
FCL 5P	G1"	207	50	60	17	173	80	70	SP/5M	1120
FCL 5S	G1"	207	50	60	17	173	80	70	SS/5M	1125
FCL 5A	G1"	207	50	60	17	173	80	70	SA/5M	1150
FCL 6P	G1" 1/2	207	70	60	17	173	110	200	RP/5	1290
FCL 6S	G1" 1/2	207	70	60	17	173	110	200	RS/5	1300
FCL 6A	G1" 1/2	207	70	60	17	173	110	200	RA/5	1350
FCL 7P	G2"	332	78	70	17	298	110	300	RP/10/57	1430
FCL 7S	G2"	332	78	70	17	298	110	300	RS/10/57	1445
FCL 7A	G2"	332	78	70	17	298	110	300	RA/10/57	1500

换算: N (牛顿) = Kg x 9.81 (重力); 1英寸 = 25.4mm; 1磅= 453.6克 = 0.4536千克 GAS - NPT螺纹适配接头可见页码 1.130



型号	A	B	D	滤芯长度	容器型号	过滤精度
SP/5M	20	122	50	5"	FCL 4 P - FCL 5 P	25
SS/5M	20	122	50	5"	FCL 4 S - FCL 5 S	50
SA/5M	20	122	50	5"	FCL 4 A - FCL 5 A	50



型号	A Ø	B	D Ø	滤芯长度	容器 型号	过滤精度 微米
RP/5	45	130	70	5"	FCL 6 P	25
RS/5	45	130	70	5"	FCL 6 S	50
RA/5	45	130	70	5"	FCL 6 A	50
RP/10/57	45	250	70	10"	FCL 7 P	25
RS/10/57	45	250	70	10"	FCL 7 S	50
RA/10/57	45	250	70	10"	FCL 7 A	50