

真空泵VTL 2和4

这些小型旋片式真空泵的抽吸流量为2和4 m³/h。

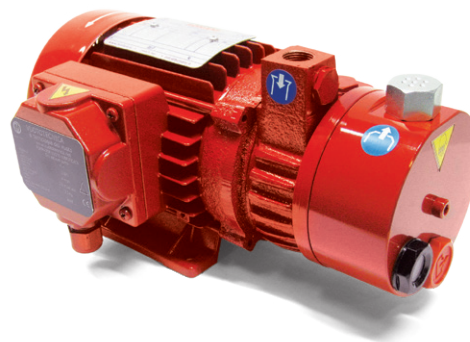
该泵采用环路润滑系统虹吸油芯方式润滑，转子悬伸突出连接到电机的轴端，因此尺寸很小。

电机和泵由电机风扇冷却（表面冷却）。

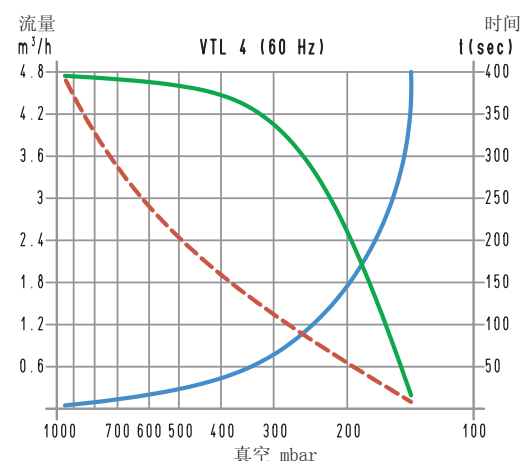
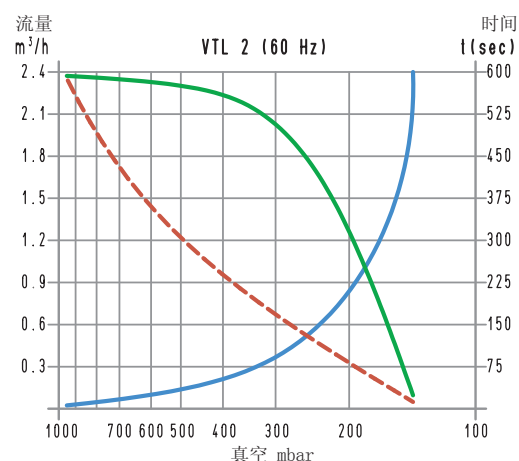
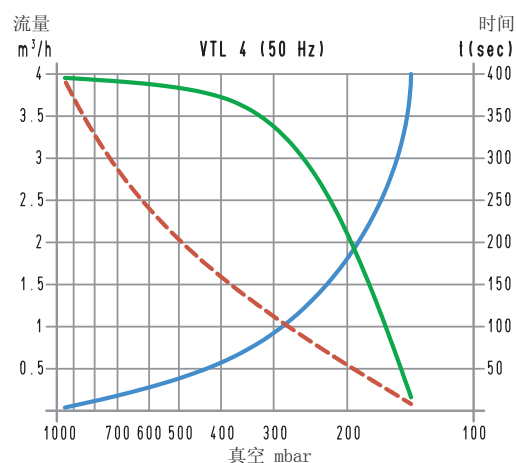
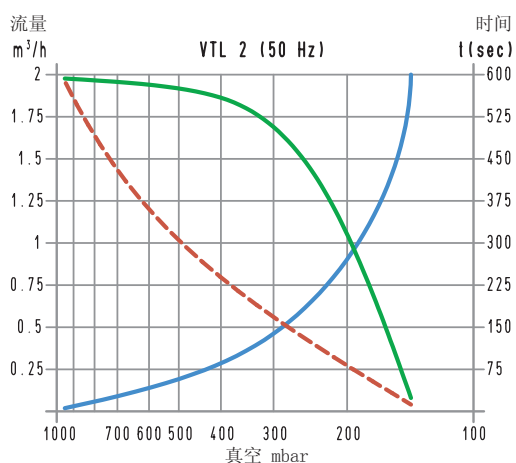
该泵的小型油槽安装在泵轴上，其中装有润滑油和分离过滤器，可防止油雾的形成，同时可降低噪音。

建议在泵的吸入口安装一个止回阀和一个过滤器，以过滤吸入的任何杂质。

VTL 2和4真空泵也可以配备单相电机。



3D图可到网站vuototecnica.net上查阅



- 流量曲线（以吸入压力为参考）
- - - 流量曲线（以1013 mbar为参考）
- 抽空6升体积所需的时间曲线

要计算抽空 V_1 体积的时间，可用公式： $t_1 = \frac{t \times V_1}{6}$

V_1 ：要抽空的体积（l）

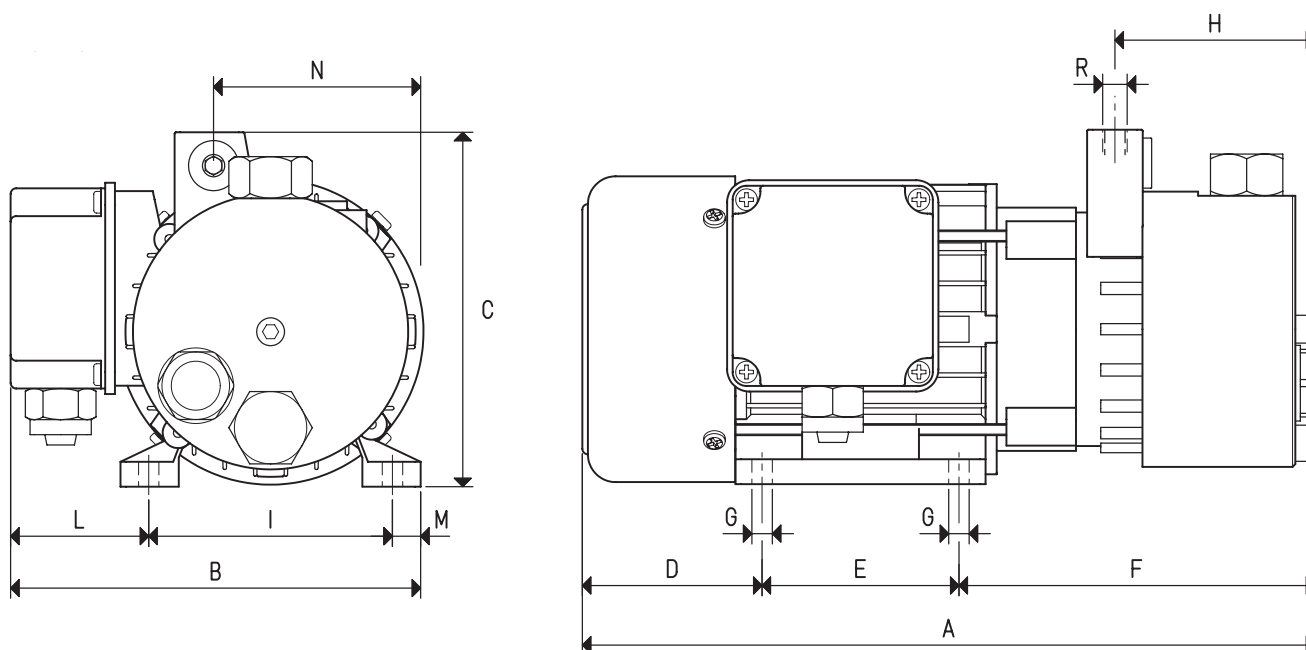
t_1 ：计算的时间（秒）

t ：从表中获得的时间（秒）



真空泵VTL 2和4

3D图可到网站vuototecnica.net上查阅



型号		VTL 2		VTL 4	
频率		50Hz	60Hz	50Hz	60Hz
流量	m ³ /h	2.0	2.4	4.0	4.8
最终压力	mbar abs.	150		150	
电机运行电压	3~	230/400±10%	265/460±10%	230/400±10%	265/460±10%
V	1~	230±10%		230±10%	
电机功率	3~	0.12	0.15	0.18	0.21
Kw	1~	0.12	0.15	0.18	0.21
电机防护等级	IP	55		55	
转速	转/分钟 ⁻¹	2700	3245	2760	3300
电机外形		特殊		特殊	
电机大小		56		63	
噪音登记	dB(A)	62	65	62	65
最大重量	3~	5.7		7.3	
Kg	1~	6.0		7.5	
A		260		285	
B		145		160	
C		126		132	
D		62		66	
E		71		81	
F		127		139	
G	Ø	6.5		7.5	
H		72		81	
I		90		100	
L		43		48	
M		12		12	
N		76		86	
R	Ø gas	G1/4"		G3/8"	
附件与备件		VTL 2		VTL 4	
加油	1	0.05		0.05	
润滑油	类型	ISO 32		ISO 32	
4个旋片	型号	00 VTL 02 10		00 VTL 04 10	
密封套件	型号	00 KIT VTL 02		00 KIT VTL 04	
止回阀	型号	10 01 15		10 02 15	
真空过滤器	型号	FB 5		FB 10/FC 10	

注意：在泵的型号后添加字母“M”，将会配备单相电机（如：VTL 2 M）。

换算：N（牛顿）= Kg x 9.81（重力）； 1英寸 = 25.4mm； 1磅=453.6克 = 0.4536千克 cfm= m³/h x 0.588； inch Hg= mbar x 0.0295； psi= bar x 14.6