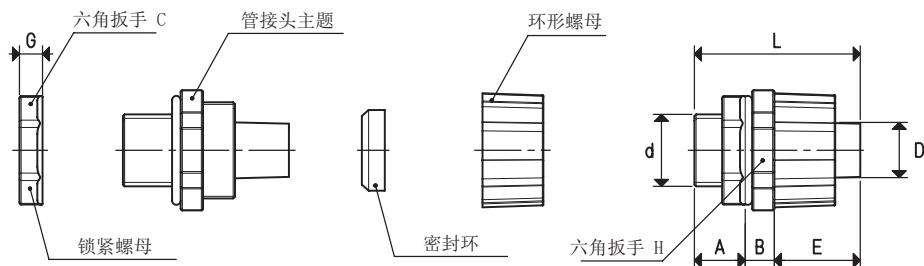
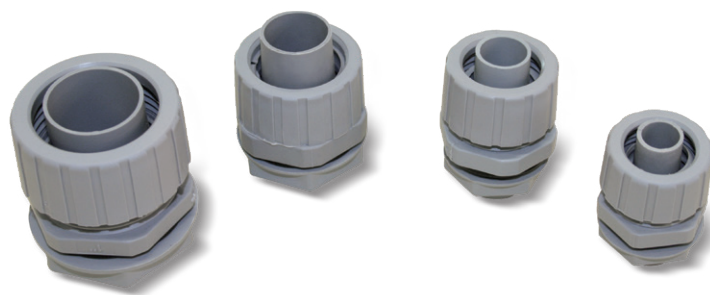




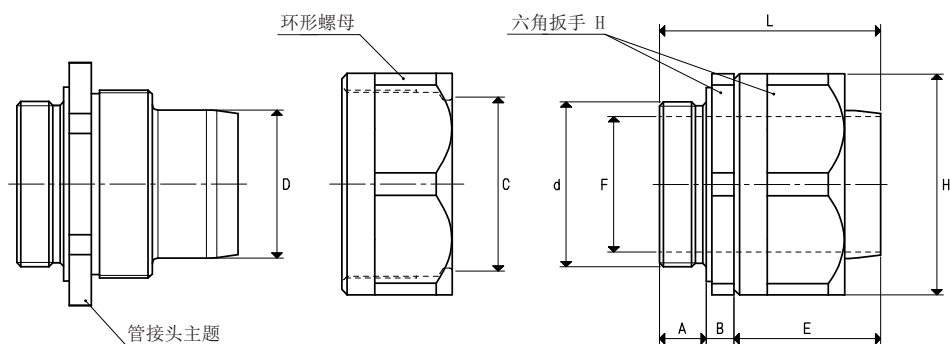
## TPR软管接头



RTPR管接头

型号	d Ø	A	B	C	D Ø	E	G	H	L	材质	颜色	重量 g
<b>RTPR 3/8"</b>	G3/8"	14.5	8.5	26	12.0	23.5	6	28	46.5	pvc	灰色	12
<b>RTPR 1/2"</b>	G1/2"	14.5	9.0	28	15.5	26.5	7	33	50.0	pvc	灰色	18
<b>RTPR 3/4"</b>	G3/4"	14.0	10.5	35	20.8	26.5	9	38	51.0	pvc	灰色	26
<b>RTPR 1"</b>	G1"	16.0	9.0	41	26.5	32.5	10	44	57.5	pvc	灰色	36

工作温度: -10° ~ +60 ° C



RMTPR管接头

型号	d Ø	A	B	C Ø	D Ø	E	F Ø	H	L	材质	TPR管	重量 g
<b>RMTPR 1" 1/4</b>	G1" 1/4	13	8	42.7	36.5	33	33	54	54	阳极氧化铝	TPR 1" 1/4	360
<b>RMTPR 1" 1/2</b>	G1" 1/2	15	9	48.7	41.8	40	38	62	64	阳极氧化铝	TPR 1" 1/2	390
<b>RMTPR 2"</b>	G2"	17	10	60.8	53.5	48	49	80	75	阳极氧化铝	TPR 2"	440

工作温度: -20° ~ +60 ° C

换算: N (牛顿) = Kg x 9.81 (重力); 1英寸 = 25.4mm; 1磅=453.6克 = 0.4536千克 GAS - NPT螺纹适配接头可见页码 1.130