



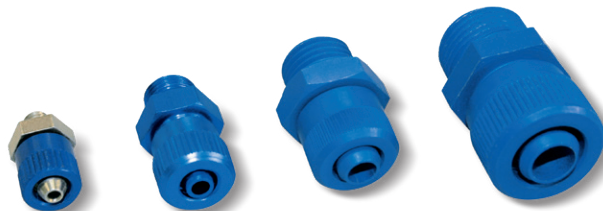
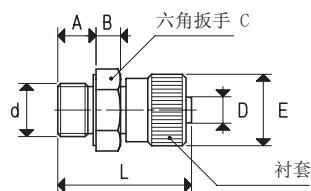
## 管接头与堵头

本页描述的管接头特别适用于吸盘缓冲支杆与歧管的连接，以及所有需要通过内径为4、6和最大值9mm，且无内加固的软管连接真空源的情况下。

这些管接头属于半快插型，无需使用扳手，通过手动拧紧锯齿衬套来固定管道即可。

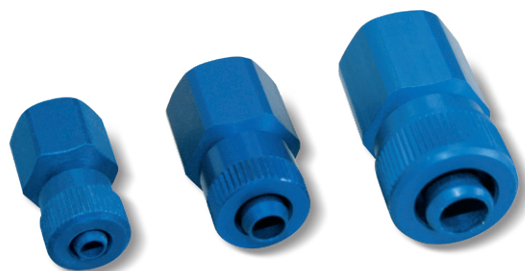
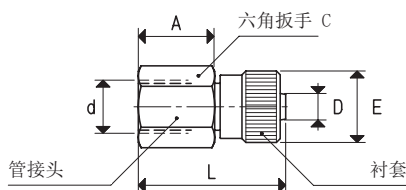
根据需求，可提供外螺纹或内螺纹的接头。该系列有L型和T型接头，也可提供其他构造和配备O型密封圈的堵头。

该管接头为10个或50个一包装，并配有尼龙密封圈。



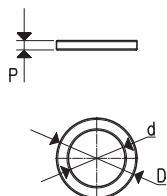
外螺纹管接头

型号	d Ø	A	B	C	D Ø管道内径	E Ø	L	管接头材质	衬套材质	重量 g
RM M5	M5	5.0	3.5	10	4	10	19.5	耐热铁	阳极氧化铝	6
RM 1/8"	G1/8"	7.0	4.5	14	4	13	24.5	阳极氧化铝	阳极氧化铝	6
RM 1/4"	G1/4"	8.5	5.0	17	6	15	27.0	阳极氧化铝	阳极氧化铝	10
RM 3/8"	G3/8"	10.5	5.0	19	9	20	32.5	阳极氧化铝	阳极氧化铝	18



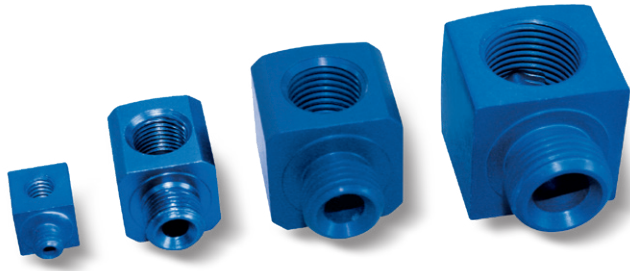
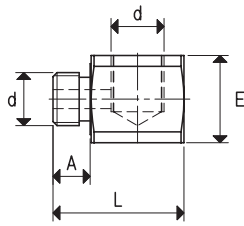
内螺纹管接头

型号	d Ø	A	C	D Ø管道内径	E Ø	L	管接头材质	衬套材质	重量 g
RF 1/8"	G1/8"	14	14	4	13	27.0	阳极氧化铝	阳极氧化铝	8
RF 1/4"	G1/4"	16	17	6	15	30.0	阳极氧化铝	阳极氧化铝	12
RF 3/8"	G3/8"	20	19	9	20	32.5	阳极氧化铝	阳极氧化铝	16



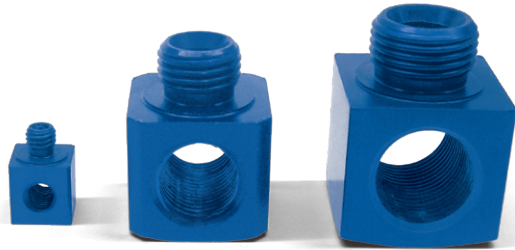
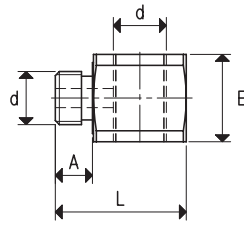
垫片 GN

型号	d Ø	D Ø	P	材质	重量 g
GN M5	M5	8.5	1.0	尼龙	0.1
GN 1/8"	G1/8"	14.0	1.0	尼龙	0.1
GN 1/4"	G1/4"	17.5	1.5	尼龙	0.2
GN 3/8"	G3/8"	22.0	1.5	尼龙	0.3
GN 1/2"	G1/2"	27.0	1.5	尼龙	0.4



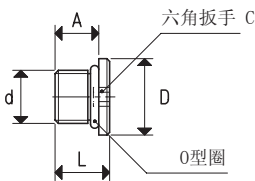
L型管接头

型号	d Ø	A	E	L	管接头材质	重量 g
<b>RL M5</b>	M5	4.5	10	15.0	阳极氧化铝	2
<b>RL 1/8"</b>	G1/8"	7.0	16	24.0	阳极氧化铝	10
<b>RL 1/4"</b>	G1/4"	9.0	22	30.0	阳极氧化铝	22
<b>RL 3/8"</b>	G3/8"	11.0	25	32.5	阳极氧化铝	30



T型管接头

型号	d Ø	A	E	L	管接头材质	重量 g
<b>RT M5</b>	M5	4.5	10	15.0	阳极氧化铝	1
<b>RT 1/8"</b>	G1/8"	7.0	16	24.0	阳极氧化铝	9
<b>RT 1/4"</b>	G1/4"	9.0	22	30.0	阳极氧化铝	21
<b>RT 3/8"</b>	G3/8"	11.0	25	32.5	阳极氧化铝	29



带O型圈的堵头

型号	d Ø	A	C	D Ø	L	管接头材质	重量 g
<b>00 15 291</b>	M5	4	2.5	8	6.5	镀镍黄铜	1
<b>00 11 44</b>	G1/8"	7	3.0	15	9.5	镀镍黄铜	6
<b>00 11 06</b>	G1/4"	8	6.0	18	11.0	镀镍黄铜	10
<b>00 18 33</b>	G3/8"	9	8.0	21	12.5	镀镍黄铜	18
<b>00 15 273</b>	G1/2"	11	10.0	26	14.5	镀镍黄铜	21