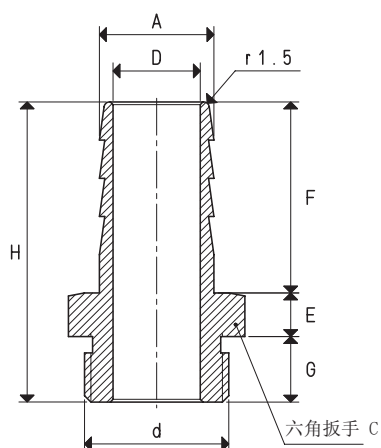




软管接头

我们生产的软管接头是经典的斜纹管接头，采用镀镍黄铜材质。
适用于光滑软管或加强软管的连接，内径最大为76 mm。



型号	d Ø	A Ø	C	D Ø	E	F	G	H	材质	重量 g
RS 1/4"	G1/4"	9	17	5	5	18	12	35	镀镍黄铜	20
RS 3/8"	G3/8"	13	19	9	5	20	8	33	镀镍黄铜	30
RS 1/2"	G1/2"	16	23	12	5	25	10	40	镀镍黄铜	50
RS 3/4"	G3/4"	21	28	16	8	35	12	55	镀镍黄铜	90
RS 1"	G1"	27	36	22	8	35	12	55	镀镍黄铜	130
RS 1" 1/4	G1" 1/4	35	44	28	10	42	15	67	镀镍黄铜	270
RS 1" 1/2	G1" 1/2	40	50	33	10	45	15	70	镀镍黄铜	320
RS 2"	G2"	51.5	70	49.5	10	49	19	75	镀镍黄铜	575
RS 3"	G3"	76	100	66	10	60	30	100	镀镍铁	1450

换算：N（牛顿）= Kg x 9.81（重力）； 1英寸 = 25.4mm； 1磅=453.6克 = 0.4536千克 GAS - NPT螺纹适配接头可见页码 1.130