



## 带低能耗电线圈的直接作用三通真空电磁阀

3D图可到网站vuotecnica.net上查阅

该系列的两位三通真空电磁阀为直接作用，具有真空伺服导向锥阀。

该阀的标配是常闭，根据需求可提供常开版本。

由以下部件组成：一个带接口的阳极氧化铝阀体，两个安装在不锈钢杆上的硅胶阀芯，一个特殊材质隔膜；一个由电线圈驱动的电控制器，可管理伺服控制真空度。该电磁阀的工作原理基于真空泵或真空发生器压力与进气压力之间的压差。通过电控制器将这种“差压”传递给伺服器就可控制阀芯，而无需借助压缩空气或弹簧。

鉴于上述操作原理，不建议在真空度较低（小于850 mbar abs，等于真空度的15%）的系统上使用。

无弹簧、无摩擦和内部应力，有助于该阀相应速度很快，寿命长。

电控制器的电线圈完全由合成树脂塑造，可防水，符合VDE标准的F级绝缘（最高155 ° C）等级，带有3毫米两端电气连接，用于符合EN 175301-803(ex DIN 43650) - C型的微型连接器。

防护等级IP 54；具有插入式连接器的级别为IP 65。

可提供电压为12-24V/50-60Hz和12-24V/DC的电磁阀。

电压额定值的允许公差：±10%。

最大电功率：2 W

连接器可以在线圈上旋转180°，根据要求可提供LED指示灯，具备防干扰电路和/或防止过电压和极性反接的保护装置。一个组装在电控制器上的按钮装置可以手动打开和关闭电磁阀。

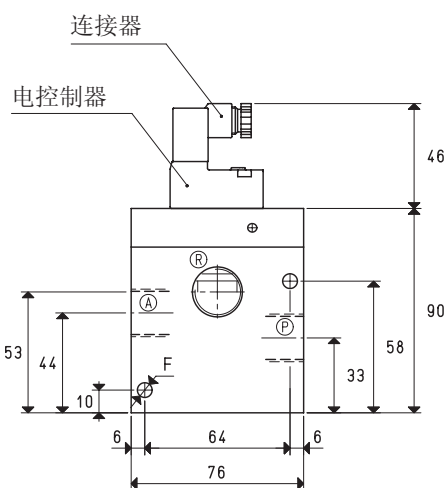
该系列的电磁阀除了上文所述07...11系列适合的用途外，还适用于没有压缩空气的系统。

必须始终根据流量以及真空泵或真空发生器的抽吸口来选择电磁阀。

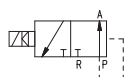
技术特性

工作压力：0.5 ~ 850 mbar abs

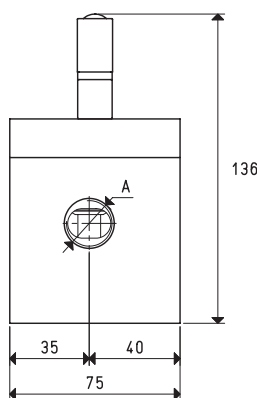
吸入流体的温度：-5 ~ +60 ° C



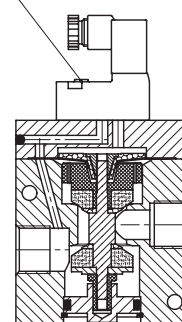
常闭



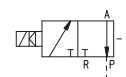
R=泵  
A=作用端  
P=卸压端



手动驱动



常开



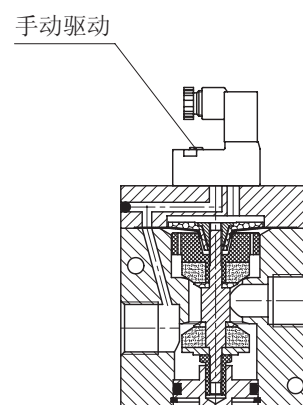
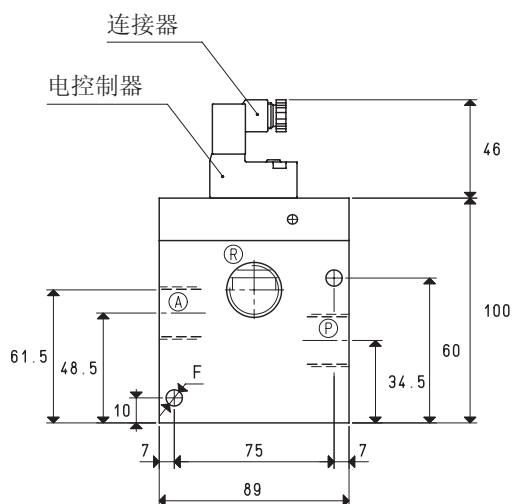
R=卸压端  
A=作用端  
P=泵

型号	A Ø	最大流量 m³/h	真空度		反应时间		孔口 Ø	通孔面积 mm²	F Ø	重量 Kg
			mbar 最小	abs 最大	msec 励磁	msec 消磁				
07 03 43 NC	G1/2"	20	850	0.5	33	17	15	176	6.5	1.35
07 03 43 NO					22	20				
07 04 43 NC	G3/4"	40	850	0.5	33	17	20	314	6.5	1.30
07 04 43 NO					22	20				

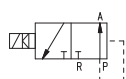
注意：订购时，请注明电线圈的电压。（例如：07 03 43 V24-CC）

连接器不是电磁阀的组成部分，因此必须单独订购（请参阅电磁阀的附件）。

换算：N（牛顿）= Kg x 9.81（重力）；1英寸 = 25.4mm；1磅=453.6克 = 0.4536千克 GAS - NPT螺纹适配接头可见页码 1.130

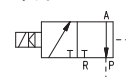


常闭



R=泵  
A=作用端  
P=卸压端

常开



R=卸压端  
A=作用端  
P=泵

型号	A	最大流量	真空度	反应时间	孔口	通孔面积	F	重量
	Ø	m³/h	mbar abs 最小 最大	msec 励磁 消磁	Ø	mm²	Ø	Kg
<b>07 05 43 NC</b>	G1"	90	850 0.5	42 20	25	490	6.5	1.65
<b>07 05 43 NO</b>				28 22				

注意：订购时，请注明电线圈的电压。（例如：07 05 43 V24-CC）

连接器不是电磁阀的组成部分，因此必须单独订购（请参阅电磁阀的附件）。