



带低能耗线圈的先导式三通真空电磁阀

3D图可到网站vuotecnica.net上查阅

该系列的两位三通真空电磁阀具有气动伺服导向锥阀。

有常闭或常开型。

由以下部件组成：一个带接口的阳极氧化铝阀体，两个安装在不锈钢杆上的Vulkollan®阀芯，一个用于伺服控制的特殊材质隔膜以及一个阀芯复位弹簧；一个由集成线圈驱动的电控制器，可管理压缩空气的供应。

该阀的独特构造可以最大程度地减少内部摩擦和动态应力；由此，可以实现快速反应，寿命长。

电控制器的电线圈完全由合成树脂塑造，可防水，符合VDE标准的F级绝缘（最高155 °C）等级，带有3毫米两端电气连接，用于符合EN 175301-803标准（ex DIN 43650）- C型的微型连接器。

防护等级IP 54；具有插入式连接器的级别为IP 65。

可提供电压为12-24V/50-60Hz和12-24V/DC的电磁阀。

电压额定值的允许公差：±10%。

最大电功率：2 W

连接器可以在线圈上旋转180°，根据要求可提供LED指示灯，具备防干扰电路和/或防止过电压和极性反接的保护装置。

一个组装在电控制器上的按钮装置可以手动打开和关闭电磁阀。

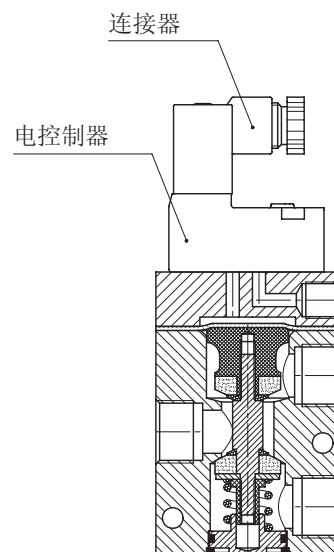
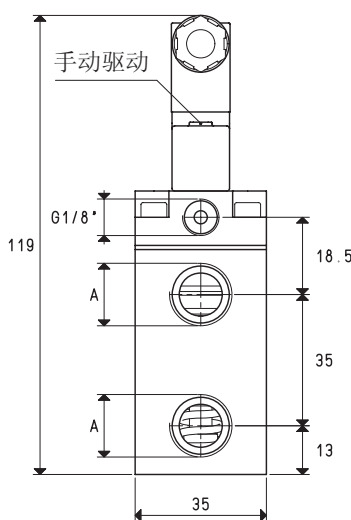
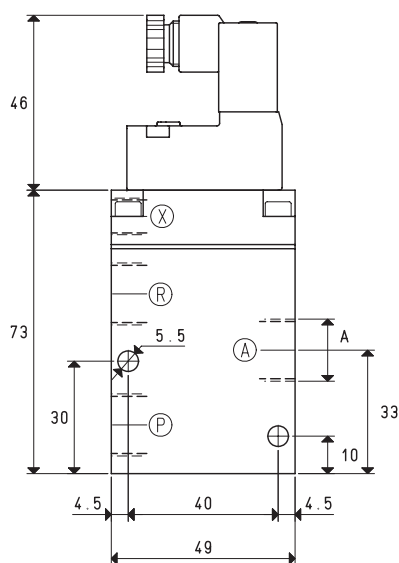
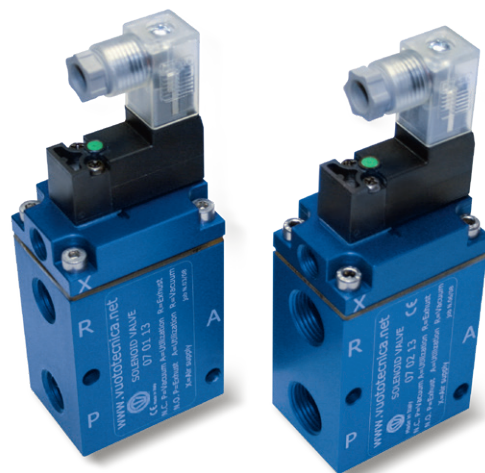
三通真空阀通常用于以下机器的真空切断：吸盘进料器和堆垛机、机械手、递膜机、开袋机，以及所有需要在线路中迅速切换抽吸和进气以快速恢复大气压的情况。

技术特性

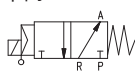
工作压力：0.5 ~ 3000 mbar abs

伺服控制压力：见表格

吸入流体的温度：-5 ~ +60 °C



常闭



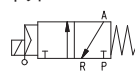
X=压缩空气入口

P=泵

A=作用端

R=卸压端

常开



X=压缩空气入口

P=卸压端

A=作用端

R=泵

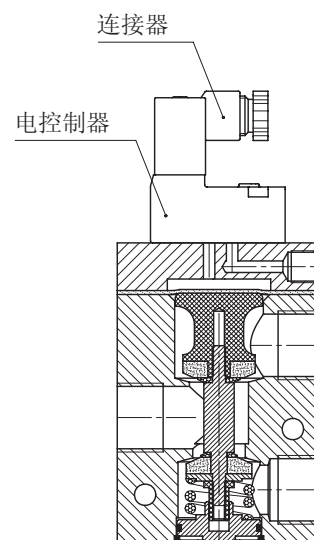
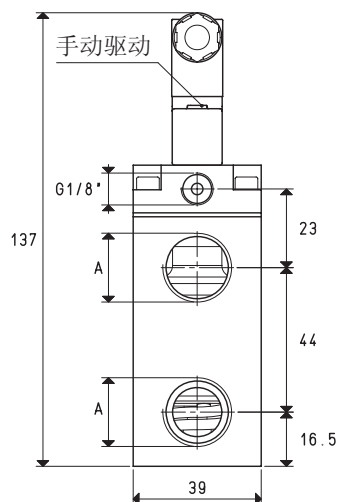
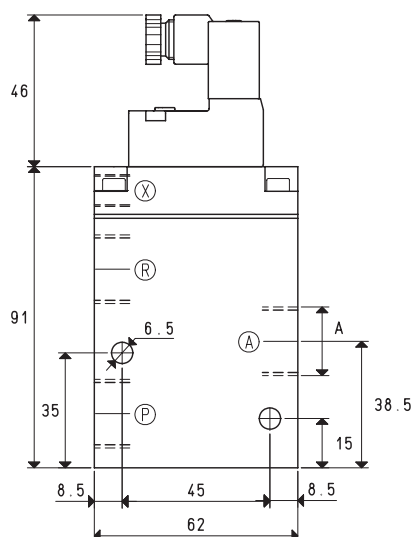
型号	A Ø	最大流量 m³/h	真空度		反应时间		孔口 Ø	通孔面积 mm²	伺服控制 压力 bar	重量 Kg
			mbar 最小	abs 最大	msec 励磁	msec 消磁				
07 01 13	G1/4"	6	1000	0.5	16	27	8.5	56.8	4 ÷ 7	0.44
07 02 13	G3/8"	10	1000	0.5	16	27	11.5	103.8	4 ÷ 7	0.43

注意：订购时，请注明电线圈的电压。（例如：07 01 13 V24-CC）

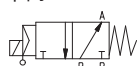
连接器不是电磁阀的组成部分，因此必须单独订购（请参阅电磁阀的附件）。

供应给阀门伺服控制器的压缩空气不应润滑，应符合5微米过滤等级，达到ISO 8573-1的4级标准。

换算：N（牛顿）= Kg x 9.81（重力）；1英寸 = 25.4mm；1磅= 453.6克 = 0.4536千克 GAS - NPT螺纹适配接头可见页码 1.130

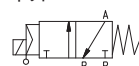


常闭



X=压缩空气入口
P=泵
A=作用端
R=卸压端

常开



X=压缩空气入口
P=卸压端
A=作用端
R=泵

型号	A	最大流量	真空度	反应时间	孔口	通孔面积	伺服控制压力	重量
	Ø	m³/h	mbar abs 最小 最大	msec 励磁 消磁	Ø	mm²	*bar	Kg
07 03 13	G1/2"	20	1000 0.5	16 40	15.0	176	6 ÷ 7	0.52

* 对于伺服控制压力为4-6 bar的，要在产品编号上添加字母“LP”。

注意：订购时，请注明电线圈的电压。（例如：07 03 13 V24-CC）

连接器不是电磁阀的组成部分，因此必须单独订购（请参阅电磁阀的附件）。

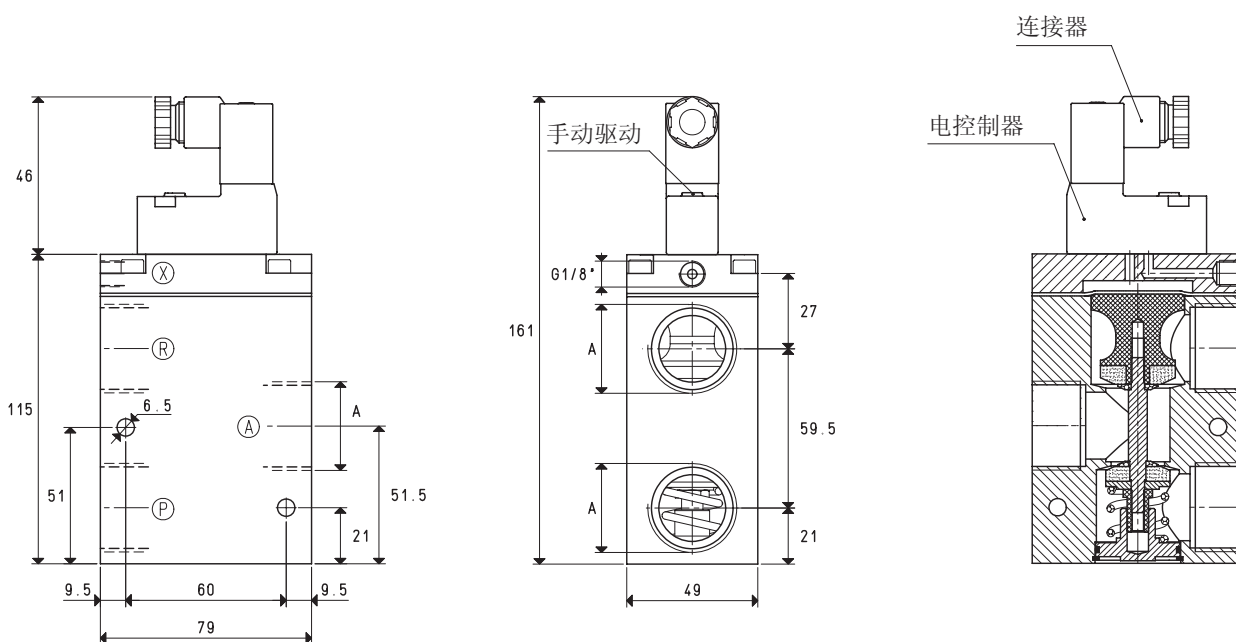
供应给阀门伺服控制器的压缩空气不应润滑，应符合5微米过滤等级，达到ISO 8573-1的4级标准。

换算：N（牛顿）= Kg x 9.81（重力）； 1英寸 = 25.4mm； 1磅=453.6克 = 0.4536千克 GAS - NPT螺纹适配接头可见页码 1.130

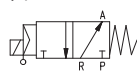


带低能耗电线圈的先导式三通真空电磁阀

3D图可到网站vuototecnica.net上查阅

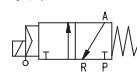


常闭



X=压缩空气入口
P=泵
A=作用端
R=卸压端

常开



X=压缩空气入口
P=卸压端
A=作用端
R=泵

型号	A	最大流量	真空度	反应时间	孔口	通孔面积	伺服控制	重量
	Ø	m³/h	mbar abs 最小 最大	msec 励磁 消磁	Ø	mm²	压力 *bar	Kg
07 04 13	G3/4"	40	1000 0.5	16 40	20	314	6 ÷ 7	1.00
07 05 13	G1"	90	1000 0.5	18 42	25	490	6 ÷ 7	0.94

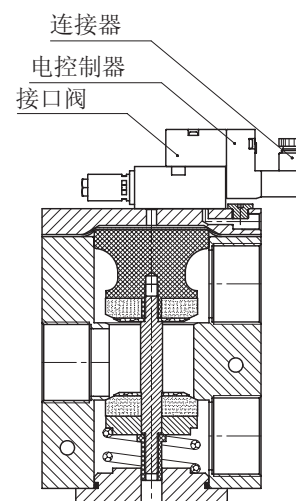
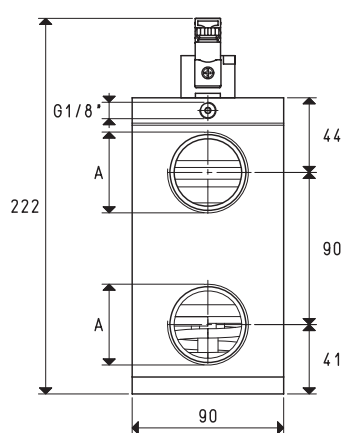
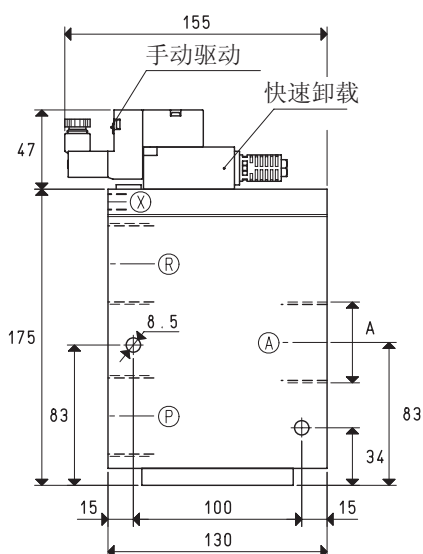
* 对于伺服控制压力为4-6 bar的，要在产品编号上添加字母“LP”。

注意：订购时，请注明电线圈的电压。（例如：07 04 13 V24-CC）

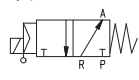
连接器不是电磁阀的组成部分，因此必须单独订购（请参阅电磁阀的附件）。

供应给阀门伺服控制器的压缩空气不应润滑，应符合5微米过滤等级，达到ISO 8573-1的4级标准。

换算：N（牛顿）= Kg x 9.81（重力）； 1英寸 = 25.4mm； 1磅=453.6克 = 0.4536千克 GAS - NPT螺纹适配接头可见页码 1.130

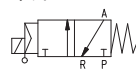


常闭



X=压缩空气入口
P=泵
A=作用端
R=卸压端

常开



X=压缩空气入口
P=卸压端
A=作用端
R=泵

型号	A	最大流量	真空度	反应时间	孔口	通孔面积	伺服控制	重量
	Ø	m³/h	mbar abs 最小 最大	msec 励磁 消磁	Ø	mm²	压力 *bar	Kg
07 06 13	G1"1/2	230	1000 0.5	60 38	40	1256	6 ÷ 8	4.50

* 对于伺服控制压力为4-6 bar的，要在产品编号上添加字母“LP”。

注意：订购时，请注明电线圈的电压。（例如：07 06 13 V24-CC）

连接器不是电磁阀的组成部分，因此必须单独订购（请参阅电磁阀的附件）。

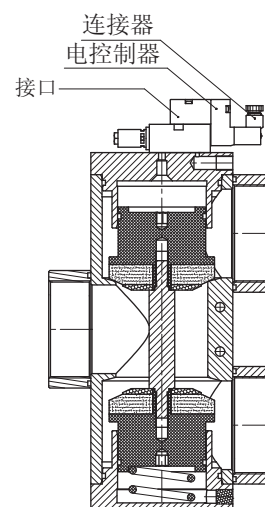
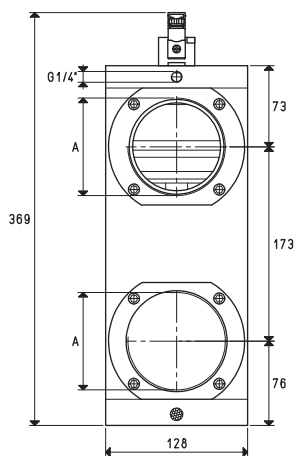
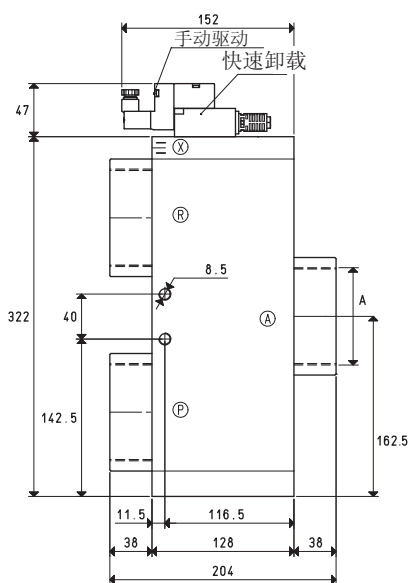
供应给阀门伺服控制器的压缩空气不应润滑，应符合5微米过滤等级，达到ISO 8573-1的4级标准。



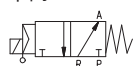
带低能耗电线圈的大流量
先导式三通真空电磁阀



3D图可到网站vuototecnica.net上查阅

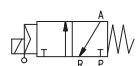


常闭



X=压缩空气入口
P=泵
A=作用端
R=卸压端

常开



X=压缩空气入口
P=卸压端
A=作用端
R=泵

型号	A	最大流量	真空度	反应时间	孔口	通孔面积	伺服控制	重量
	Ø	m³/h	mbar abs 最小 最大	msec 励磁 消磁	Ø	mm²	压力 bar	Kg
07 09 13	G3"	750	1000 0.5	132 84	80	5024	4 ÷ 8	11.80

注意：订购时，请注明电线圈的电压。（例如：07 09 13 V24-CC）

连接器不是电磁阀的组成部分，因此必须单独订购（请参阅电磁阀的附件）。

供应给阀门伺服控制器的压缩空气不应润滑，应符合5微米过滤等级，达到ISO 8573-1的4级标准。

换算：N（牛顿）= Kg x 9.81（重力）； 1英寸 = 25.4mm； 1磅=453.6克 = 0.4536千克 GAS - NPT螺纹适配接头可见页码 1.130