

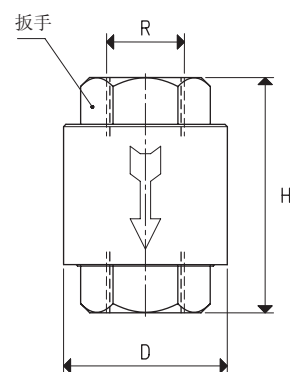
隔膜单向阀

该阀具有与上述单向阀相同的功能，但是它们采用阳极氧化铝制成，因此特别轻巧，由EPDM隔膜而不是NBR密封金属阀芯确保其密封性。

由于这些特性及其现代化的设计，建议将其安装在气动真空发生器以及真空泵上。



型号	R Ø	扳手	D Ø	H	重量 g
10 01 15	G1/4"	20	30	42	46
10 02 15	G3/8"	24	35	50	74
10 03 15	G1/2"	24	37	55	86
10 04 15	G3/4"	33	42	64	110
10 05 15	G1"	40	49	74	162

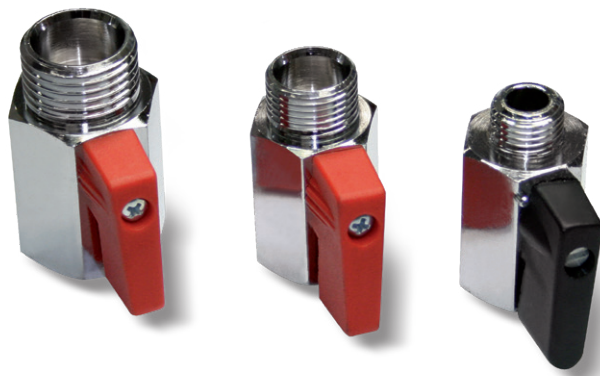


小型两通手动真空阀

这些小型手动阀适用于吸盘缓冲支杆和所有无法安装电磁阀的小型设备的真空截断。

由一个镀镍黄铜的六角形主体、一个球形镀铬黄铜阀芯和一个确保密封的塑料密封圈组成。

手动轻轻旋转一个插入球型阀芯的小手柄90°，可以轻松地打开或关闭真空阀。



型号	D Ø	孔口 Ø	扳手	E	F	H	重量 g
13 01 11	G1/4"	8	21	7	32	39	80
13 02 11	G3/8"	8	21	10	30	40	74
13 03 11	G1/2"	10	25	12	33	45	110

