



带球阀的控制阀

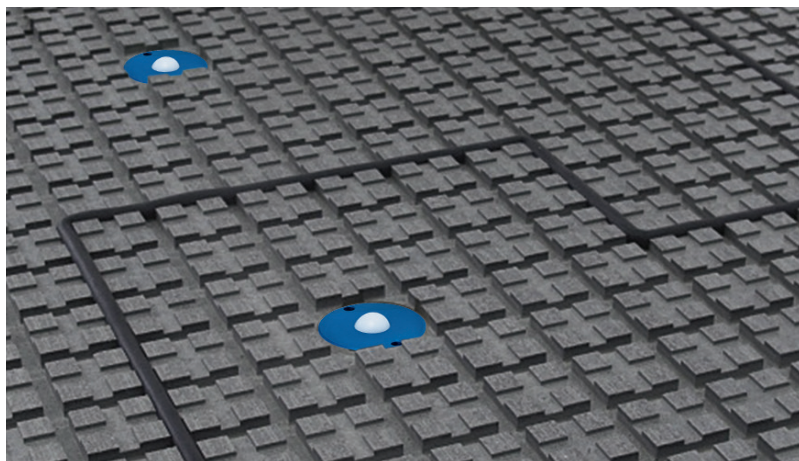
带球阀的控制阀只有当抓取物体接触到密封球体时，才会在其所安装的设备上产生真空。

该阀由一个阳极氧化铝阀体、一个起闭合作的尼龙球、一个校准过的推力弹簧和一个黄铜螺纹封闭塞组成。

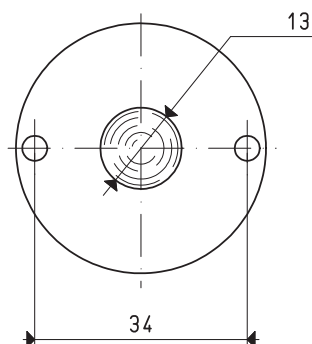
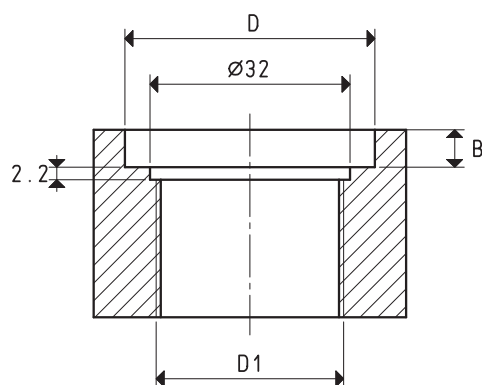
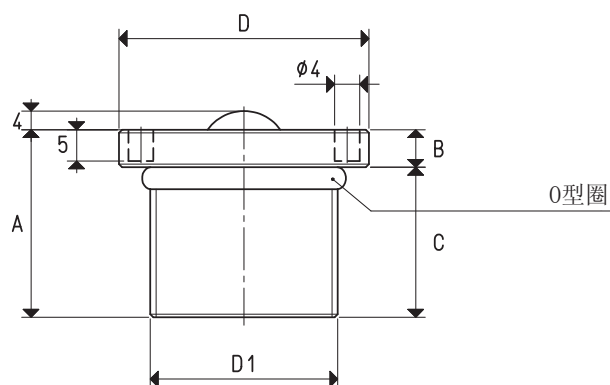
该阀经过校准，确保完美真空密封。

推荐将该阀用于制造真空夹紧台。

可按需求并在下单过程中确定最小起订量的前提下，提供不同尺寸和材料的版本。



用于插入阀门的阀座



型号	A	B	C	D Ø	D1 Ø	驱动力 Kg	重量 g
22 01 10	30	6	24	40	M30 x 1.5	2.30	70