



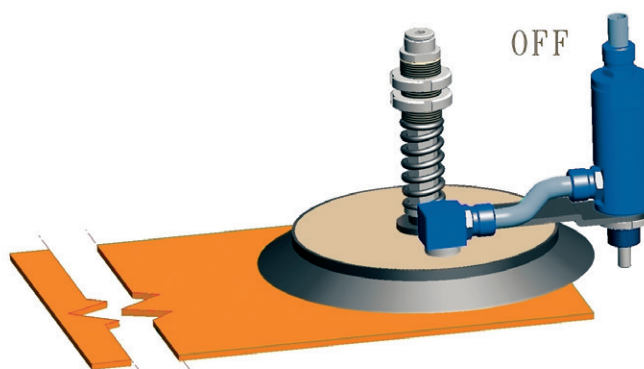
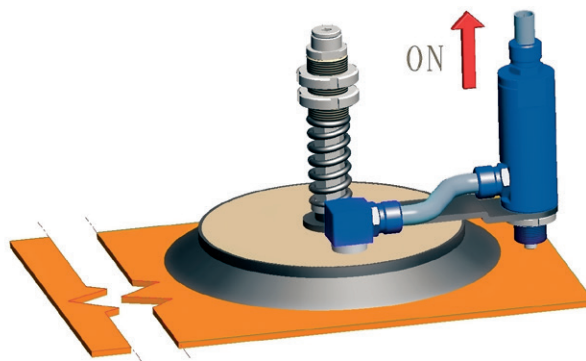
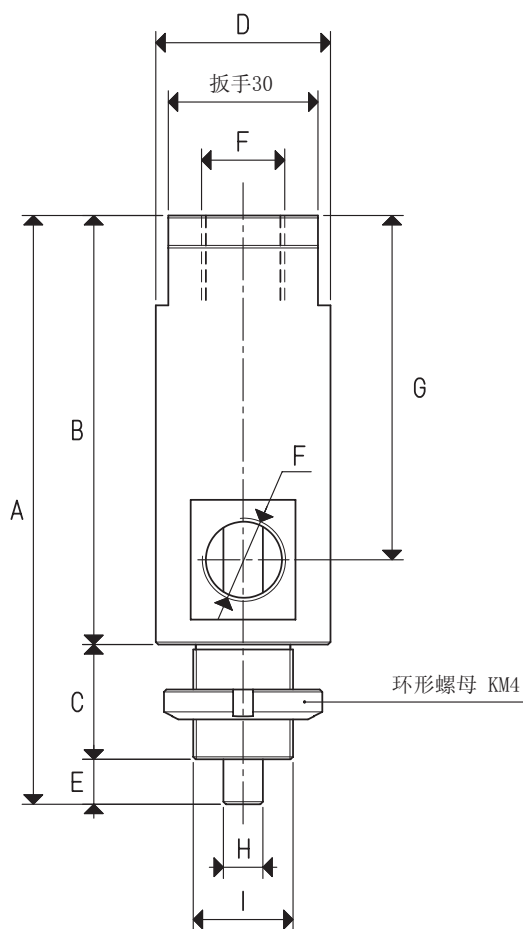
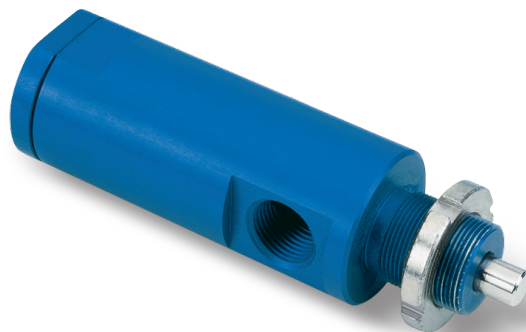
## 机械控制阀

该阀门由阳极氧化铝阀体、固定在锥阀上的钢销和推力弹簧组成。

该阀连接到真空时为常闭状态。

它们的功能是只有当钢销由凸轮或任何其他机械元件启动时，才打开真空通路并产生真空。

当柱塞阀无法安装到吸盘时，该控制阀可代替柱塞阀。



型号	A	B	C	D Ø	E	F Ø	G	H Ø	I Ø	重量 g
19 02 30	112	80	23	35	9	G3/8"	63	8	M20 x 1	252

换算: N (牛顿) = Kg x 9.81 (重力); 1英寸 = 25.4mm; 1磅=453.6克 = 0.4536千克 GAS - NPT螺纹适配接头可见页码 1.130