



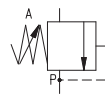
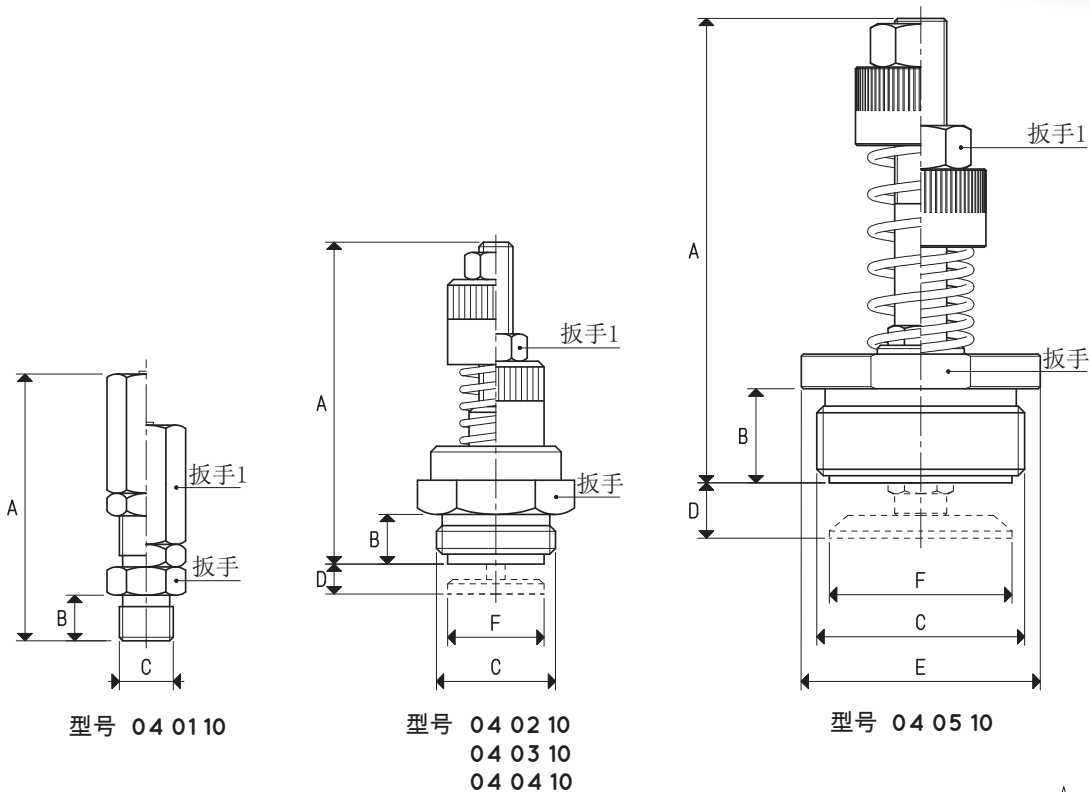
真空调节阀

当真空系统达到预先校准的某一真空度时，该调节阀就将大气引入回路中，以防止设定真空度的增加并使其保持恒定。
 当线路中仅有一个真空泵，并只有一个用户时（或多个用户，但真空度相同），该阀门可作为调节器使用。
 在大多数情况下，真空调节阀都被当做安全阀使用，适用于真空度较高的非实验储罐或容器中，以及吸盘抓取系统中。
 可通过双向旋转扎齿罗盘进行真空度调节；阀门上的细螺纹可确保非常精确的校准。
 阀门可以工作的温度范围从-20° C到+200° C。



3D图可到网站vuototecnica.net上查阅

3



型号	真空度调节 mbar 绝对	A	B	C Ø	D	E Ø	F Ø	扳手	扳手1	材质	密封垫片	泵的最大排量 m³/h	重量 g
04 01 10	670 ÷ 1	45	8	G1/8"	-	-	-	12	12	镀镍黄铜	FKM	4	30
04 01 10 INOX	670 ÷ 1	45	8	G1/8"	-	-	-	12	12	不锈钢	FKM	4	30
04 02 10	670 ÷ 1	57	9	G1/2"	5	-	17	24	10	镀镍黄铜	FKM	20	78
04 02 10 INOX	670 ÷ 1	57	9	G1/2"	5	-	17	24	10	不锈钢	FKM	20	78
04 03 10	670 ÷ 1	60	11	G3/4"	5	-	23	30	17	镀镍黄铜	FKM	60	150
04 03 10 INOX	670 ÷ 1	60	11	G3/4"	5	-	23	30	17	不锈钢	FKM	60	150
04 04 10	670 ÷ 1	65	14.5	G1"	7	-	29	35	17	镀镍黄铜	FKM	100	212
04 04 10 INOX	670 ÷ 1	65	14.5	G1"	7	-	29	35	17	不锈钢	FKM	100	212
04 05 10	670 ÷ 1	104	22	G1" 1/2	15	55	42	50	20	镀镍黄铜	FKM	250	490
04 05 10 INOX	670 ÷ 1	104	22	G1" 1/2	15	55	42	50	20	不锈钢	FKM	250	490

换算: N (牛顿) = Kg x 9.81 (重力); 1英寸 = 25.4mm; 1磅= 453.6克 = 0.4536千克 GAS - NPT螺纹适配接头可见页码 1.130