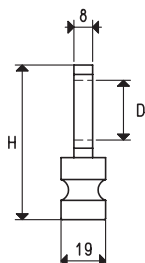
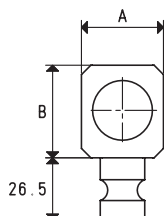




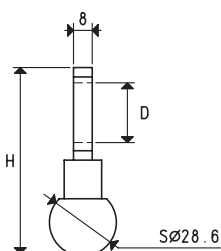
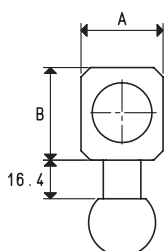
吸盘缓冲支杆固定支座

本页所述的前两个支座由不锈钢制成，适合通过开槽圆柱销或球形销将吸盘缓冲支杆固定到自动化设备上，其安装座应位于自动化设备中。第三种支座为铝质，由两个部分构成，相互之间通过螺钉连接而锁定塑料球形挠性接头，从而将吸盘缓冲支杆保持在适当位置上。



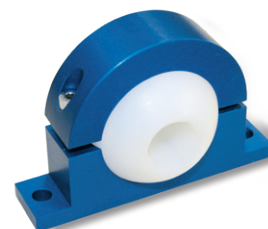
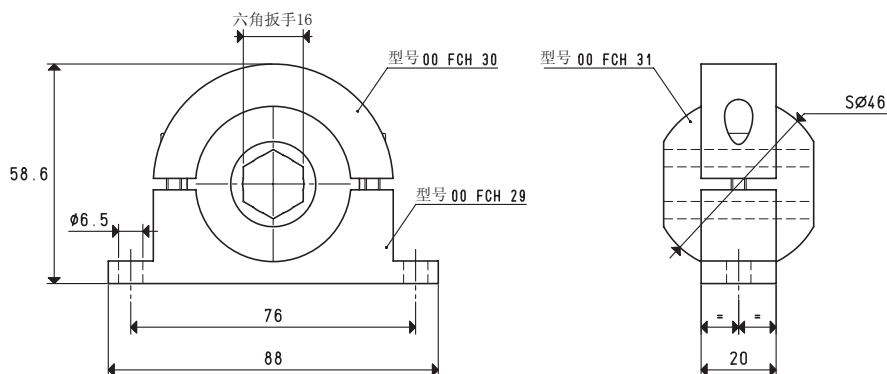
带开槽圆柱销的支座

型号	A	B	D Ø	H	对于 吸盘缓冲支杆	重量 g
00 FCH 10	35	39.5	25.5	79.5	防旋转特殊型	102
00 FCH 11	30	33.5	20.5	73.5	简易型	90



带球形销的支座

型号	A	B	D Ø	H	对于 吸盘缓冲支杆	重量 g
00 FCH 20	35	39.5	25.5	79.5	防旋转特殊型	168
00 FCH 21	30	33.5	20.5	73.5	简易型	154



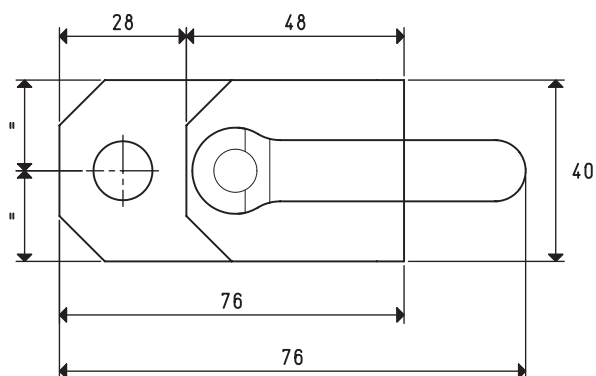
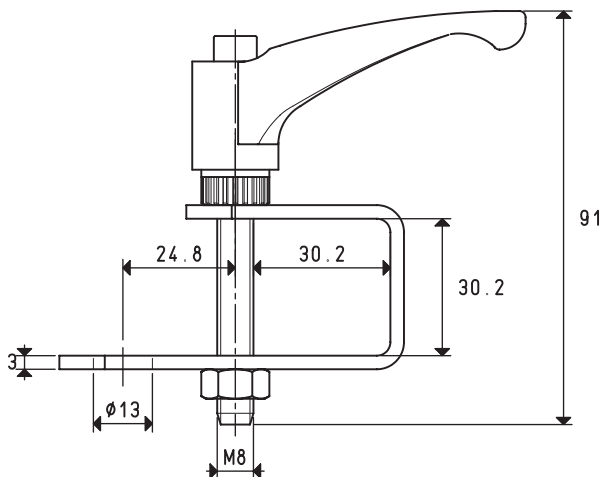
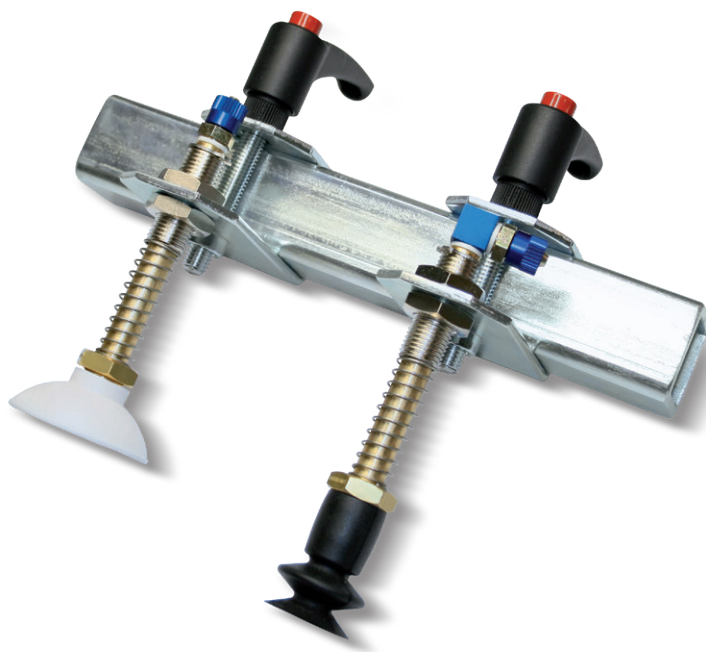
带内置球形挠性接头的支座

型号	对于 吸盘缓冲支杆	重量 g
FCH 16	防旋转特殊型	156



吸盘缓冲支杆固定支座

本页及下页所述的支座由镀锌钢板制成，用于将各种类型的吸盘缓冲支杆固定到自动化设备上，通常由一个方形截面的管架构成。具备的螺钉或手柄用于将支座快速锁定在所需位置。

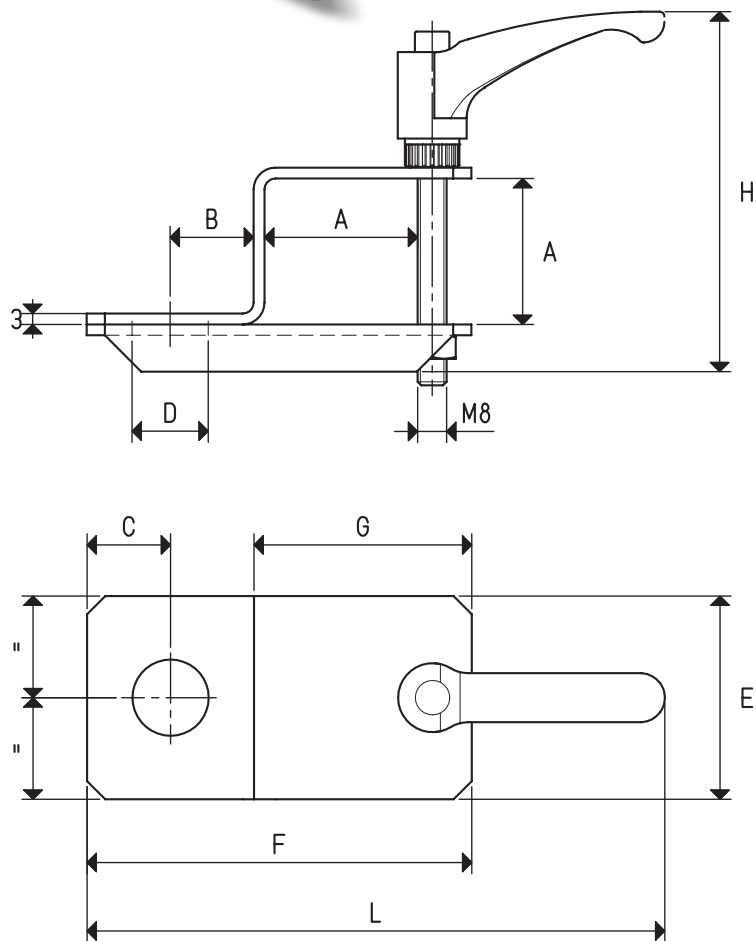


管形支座 □ 30

型号	方管截面 □	对于 吸盘缓冲支杆	重量 g
SFP 01	30	迷你型	160



吸盘缓冲支杆固定支座



方管支座 40-50

型号	方管截面 □	A	B	C	D Ø	E	F	G	H	L	对于 吸盘缓冲支杆	重量 g
SFP 02	40	40.2	23	23	21	56	106	60	99	159	简易型	350
SFP 03	40	40.2	23	23	25	56	106	60	99	159	防旋转特殊型	338
SFP 04	40	40.2	30	30	36	70	120	60	99	173	特殊型	438
SFP 05	50	50.2	23	23	21	56	116	70	109	169	简易型	370
SFP 06	50	50.2	23	23	25	56	116	70	109	169	防旋转特殊型	377
SFP 07	50	50.2	30	30	36	70	130	70	109	183	特殊型	490

换算: N (牛顿) = Kg x 9.81 (重力); 1英寸 = 25.4mm; 1磅=453.6克 = 0.4536千克