

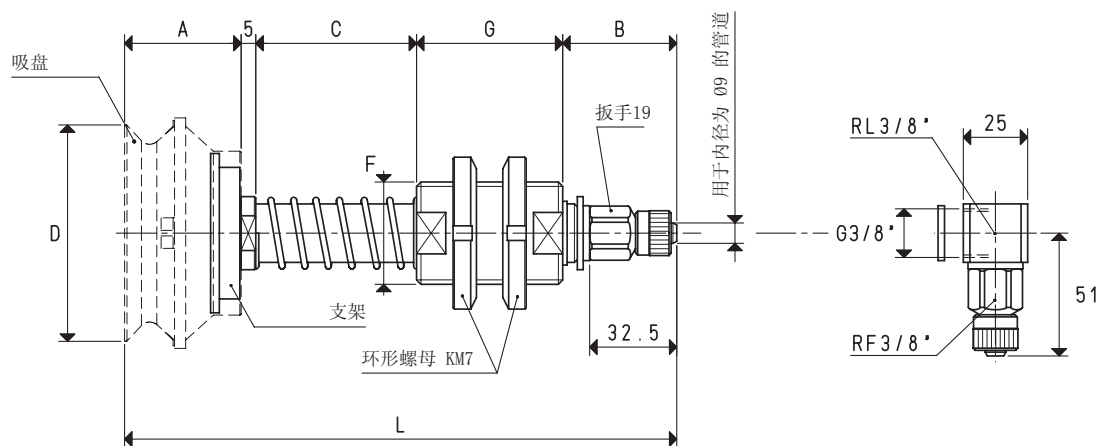
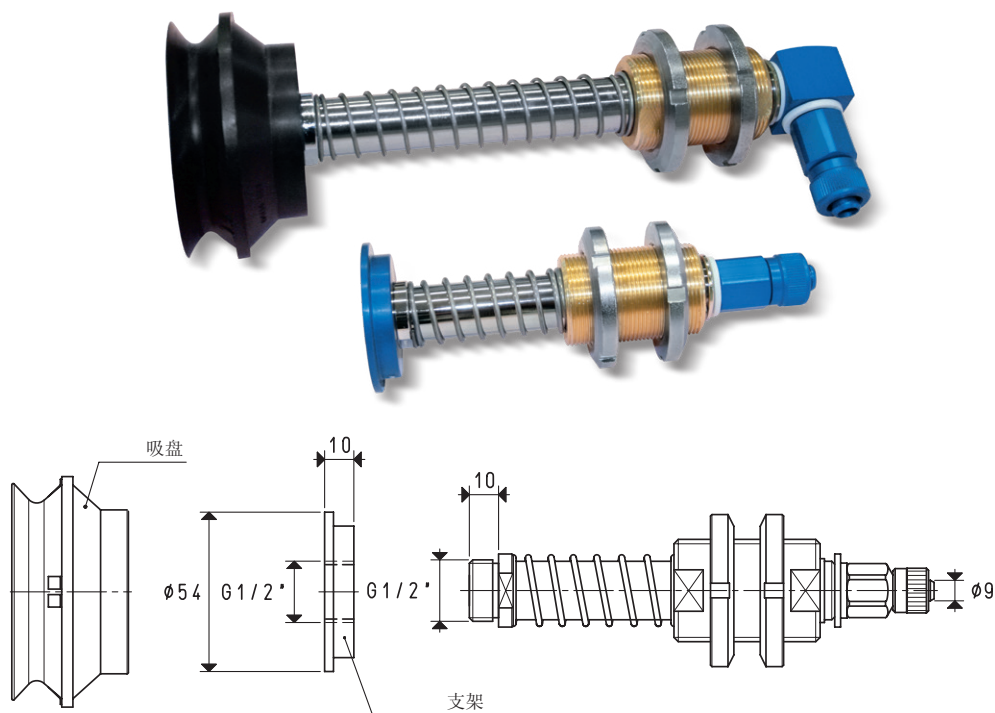


用于波纹吸盘的特殊吸盘缓冲支杆

弹簧的有效行程:

- C= 55 mm 37 mm

- C= 110 mm 84 mm



型号 06 75 42

型号 06 75 42 L

带快插式直接头的吸盘缓冲支杆，可连接塑料管道 Ø 9 X 12

C = 110 mm

型号	吸力 Kg	A	B	*C	D Ø	F Ø	G	L	适用吸盘 型号	接头 型号	重量 Kg	重量 Kg
06 75 42	11.93	42	45	55	78	M35 x 1.5	50	197	01 75 42	00 08 143	0.76	0.87

注意：吸盘不包含在吸盘缓冲支杆中，因此需另行订购。

如需订购带有L型管接头的吸盘缓冲支杆，需在编号中加入字母“L”。

* 也可提供C值为110 mm的支杆

注意：表中所示的吸盘吸力，相当于在真空度为-75 KPa和安全系数为3的情况下计算的理论力值的1/3。

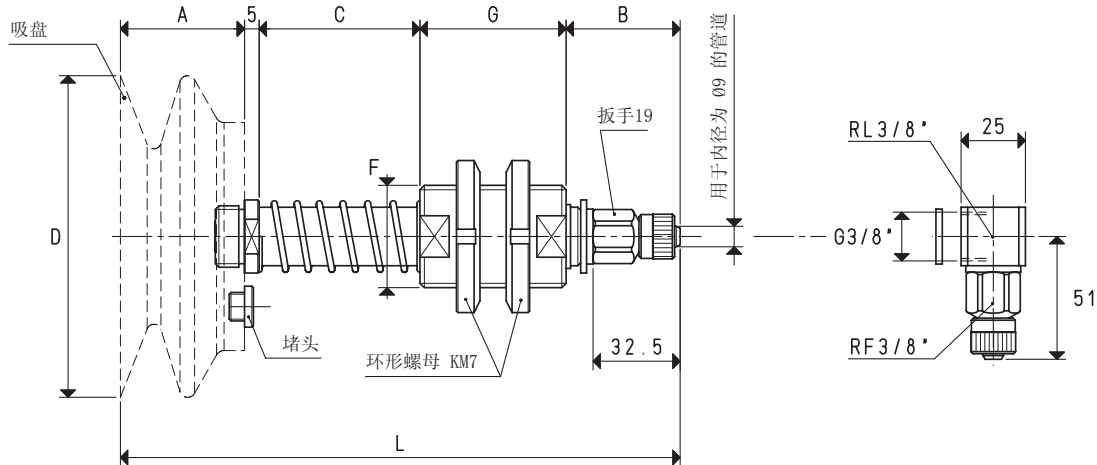
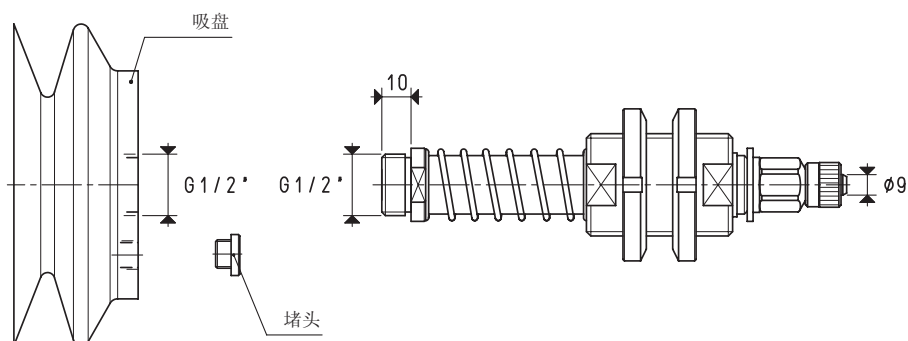
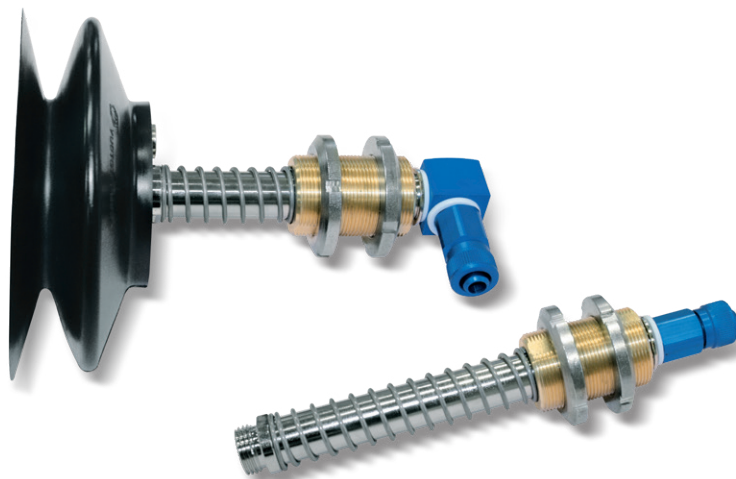
换算：N（牛顿）= Kg x 9.81（重力）； 1英寸 = 25.4mm； 1磅= 453.6克 = 0.4536千克



用于波纹吸盘的特殊吸盘缓冲支杆

弹簧的有效行程:

- C= 55 mm 37 mm
- C= 110 mm 84 mm



型号 06 . . . 30

型号 06 . . . 30 L

带快插式直接头的吸盘缓冲支杆，可连接塑料管道 Ø 9 X 12

C = 110 mm

型号	吸力 Kg	A	B	*C	D Ø	F Ø	G	L	适用吸盘 型号	堵头 型号	重量 Kg	重量 Kg
06 110 30	23.74	45	45	55	110	M35 x 1.5	50	200	08 110 30	00 11 44	0.97	1.08
06 150 30	45.00	60	45	55	150	M35 x 1.5	50	215	08 150 30	00 11 44	1.09	1.20
06 180 30	63.50	70	45	55	180	M35 x 1.5	50	225	08 180 30	00 11 44	1.45	1.56

注意：吸盘不包含在吸盘缓冲支杆中，因此需另行订购。

如需订购带有L型管接头的吸盘缓冲支杆，需在编号中加入字母“L”。

* 也可提供C值为110 mm的支杆

注意：表中所示的吸盘吸力，相当于在真空度为-75 KPa和安全系数为3的情况下计算的理论力值的1/3。

换算：N（牛顿）= Kg x 9.81（重力）； 1英寸 = 25.4mm； 1磅= 453.6克 = 0.4536千克



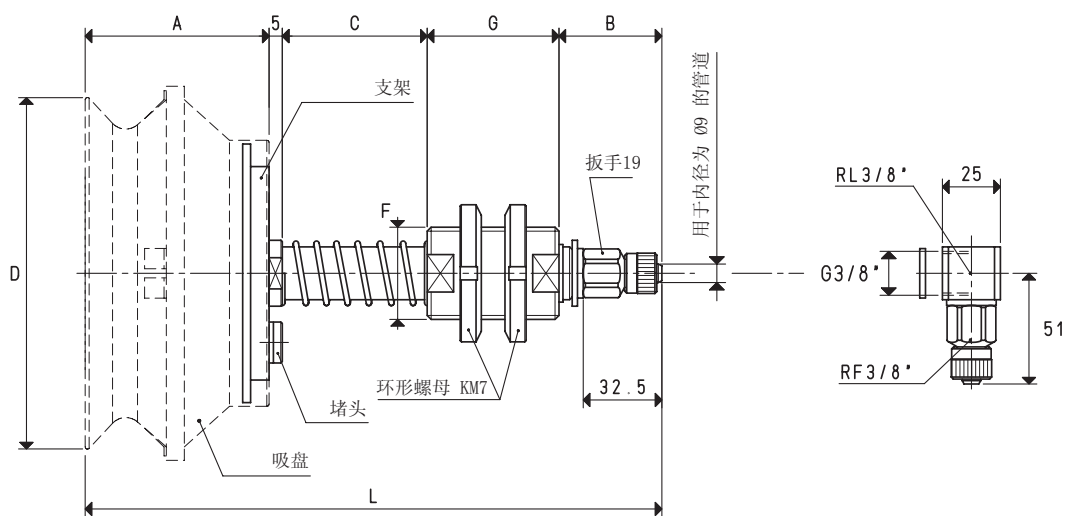
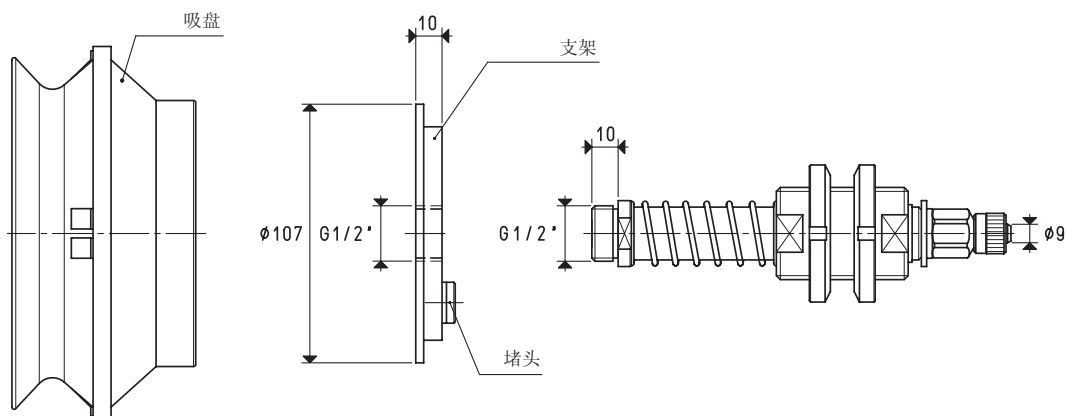
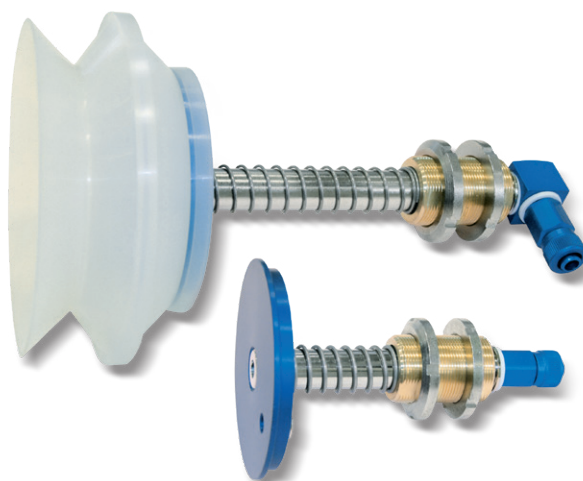


用于波纹吸盘的特殊吸盘缓冲支杆

弹簧的有效行程:

- C= 55 mm 37 mm

- C= 110 mm 84 mm



型号 06 150 74

型号 06 150 74 L

带快插式直接头的吸盘缓冲支杆，可连接塑料管道 $\varnothing 9 \times 12$

C = 110 mm

型号	吸力 Kg	A	B	*C	D Ø	F Ø	G	L	适用吸盘 型号	接头 型号	堵头 型号	重量 Kg	重量 Kg
06 150 74	45.00	74	45	55	150	M35 x 1.5	50	229	01 150 74	00 08 163	00 11 44	1.34	1.45

注意：吸盘不包含在吸盘缓冲支杆中，因此需另行订购。

如需订购带有L型管接头的吸盘缓冲支杆，需在编号中加入字母“L”。

* 也可提供C值为110 mm的支杆

注意：表中所示的吸盘吸力，相当于在真空度为-75 KPa和安全系数为3的情况下计算的理论力值的1/3。

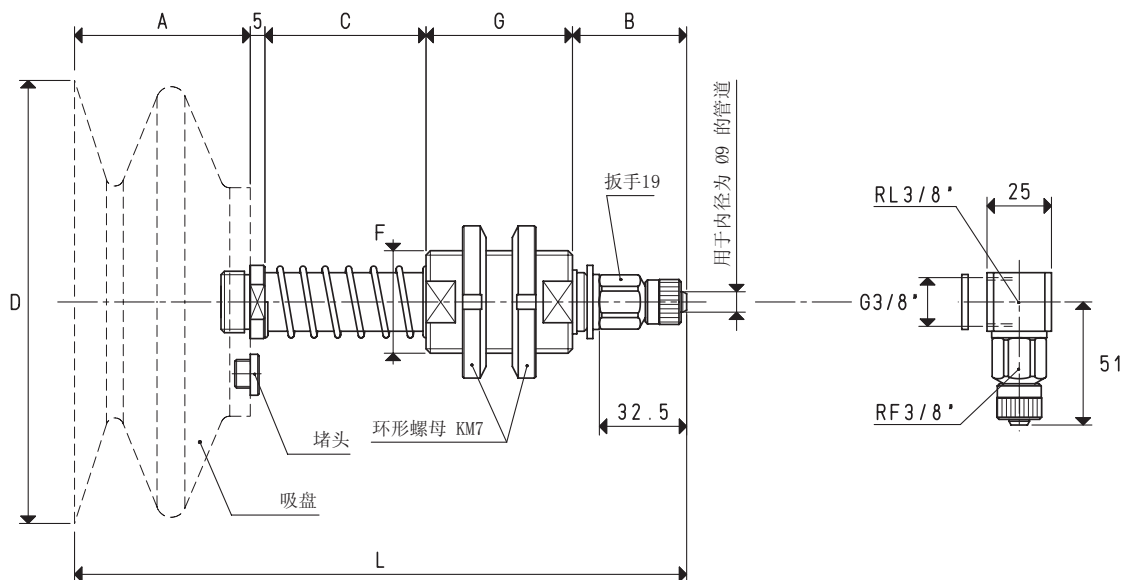
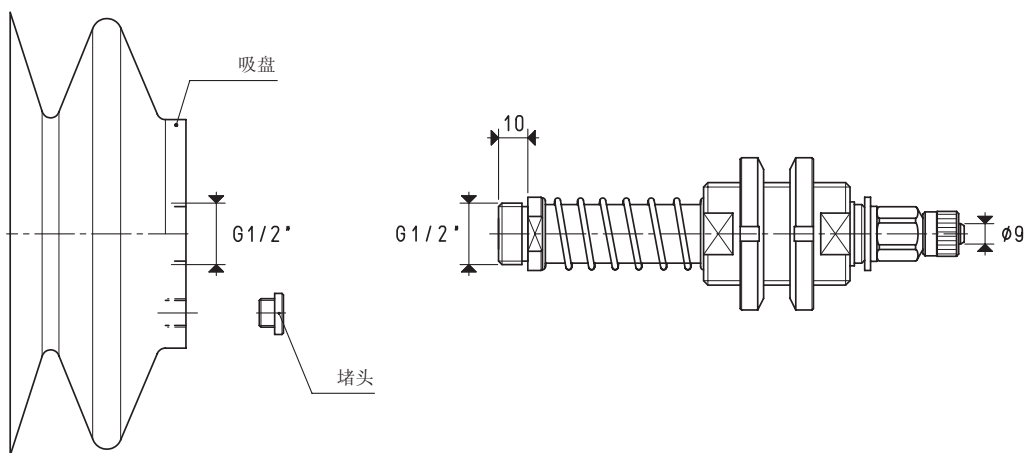
换算：N（牛顿）= Kg x 9.81（重力）； 1英寸 = 25.4mm； 1磅= 453.6克 = 0.4536千克



用于波纹吸盘的特殊吸盘缓冲支杆

弹簧的有效行程:

- C= 55 mm 37 mm
- C= 110 mm 84 mm



型号 06 250 30

型号 06 250 30 L

带快插式直接头的吸盘缓冲支杆, 可连接塑料管道 Ø 9 X 12

C = 110 mm

型号	吸力 Kg	A	B	*C	D Ø	F Ø	G	L	适用吸盘 型号	堵头 型号	重量 Kg	重量 Kg
06 250 30	122.60	100	45	55	250	M35 x 1.5	50	255	08 250 30	00 18 33	2.20	2.31

注意: 吸盘不包含在吸盘缓冲支杆中, 因此需另行订购。

如需订购带有L型管接头的吸盘缓冲支杆, 需在编号中加入字母“L”。

* 也可提供C值为110 mm的支杆

注意: 表中所示的吸盘吸力, 相当于在真空度为-75 KPa和安全系数为3的情况下计算的理论力值的1/3。

换算: N (牛顿) = Kg x 9.81 (重力); 1英寸 = 25.4mm; 1磅= 453.6克 = 0.4536千克