

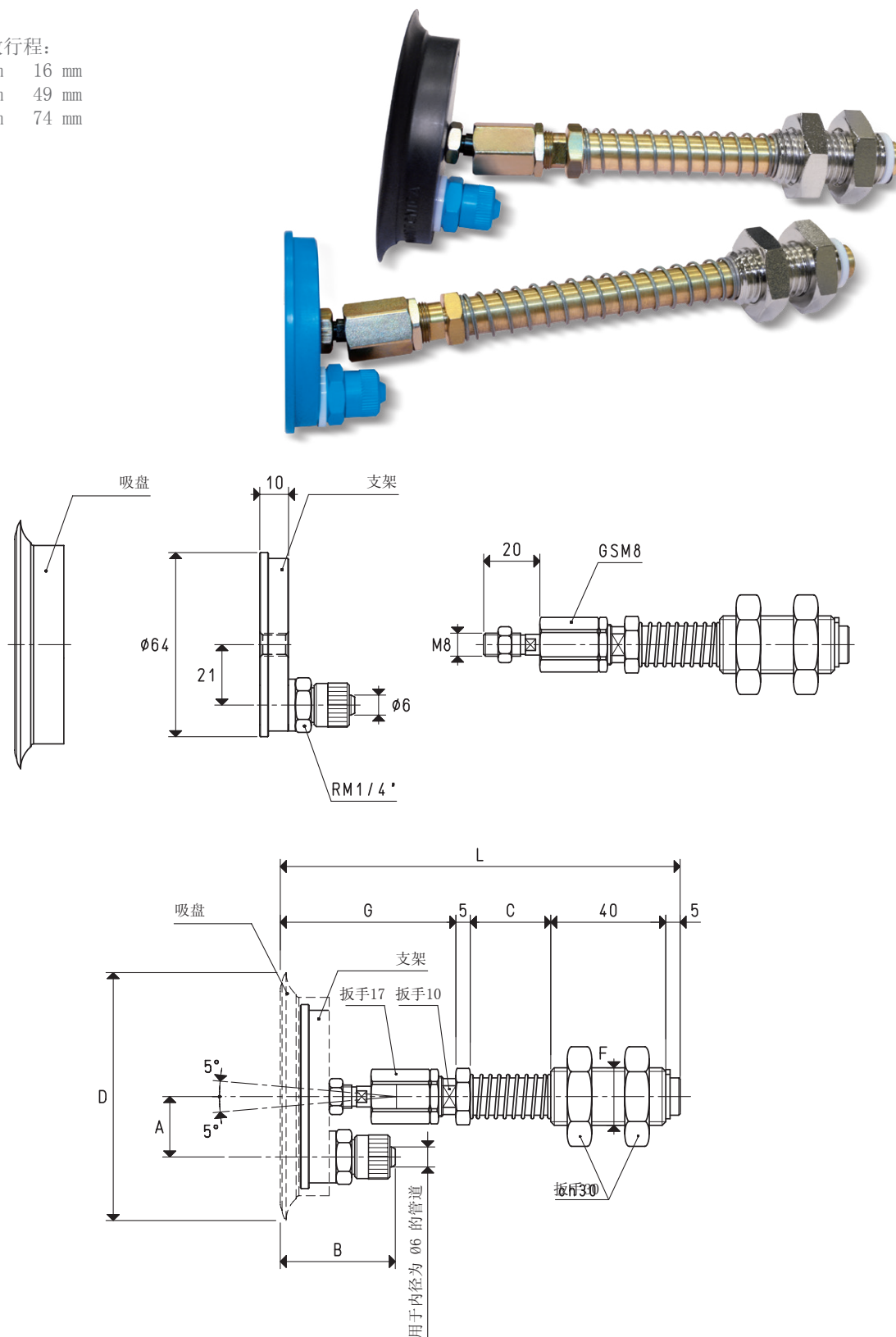


- C= 28 mm 16 mm
- C= 65 mm 49 mm
- C= 95 mm 74 mm

铰接型简易吸盘缓冲支杆

彈簧的有效行程:

- C= 28 mm 16 mm
- C= 65 mm 49 mm
- C= 95 mm 74 mm



型号 02 85 20

帶快插式直接頭的吸盤緩沖支杆，可連接塑料管道 $\varnothing 6 \times 8$

C = 65 mm C = 95 mm

型号	吸力 Kg	A	B	*C	D Ø	F Ø	G	L	适用吸盘 型号	接头 型号	重量 g	重量 g	重量 g
02 85 20	14.18	21	37	28	85	M20	52	130	01 85 16	00 02 36	400.7	449.7	479.7

注意：吸盘不包含在吸盘缓冲支杆中，因此需另行订购。

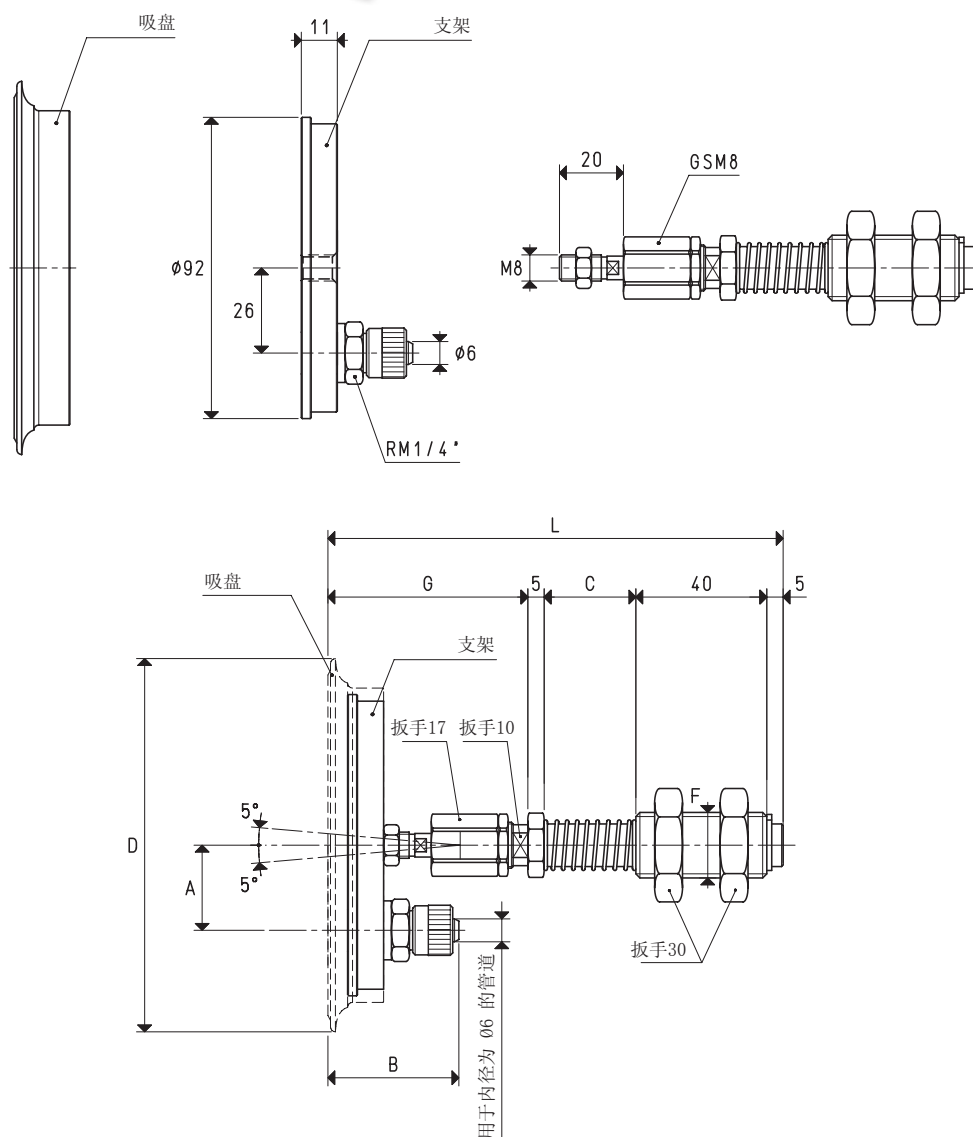
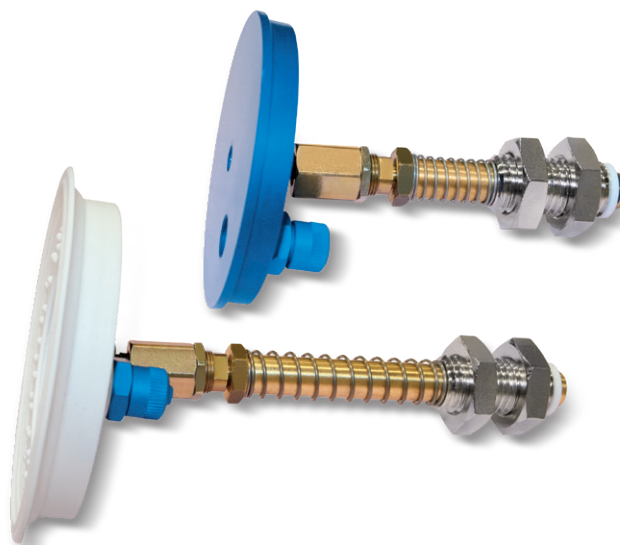
* 也可提供C值为65 mm 和 95 mm的支杆

注意:表中所示的吸盘吸力,相当于在真空度为-75 KPa和安全系数为3的情况下计算的理论力值的1/3。

换算: N (牛顿) = Kg x 9.81 (重力); 1英寸 = 25.4mm; 1磅=453.6克 = 0.4536千克



- C= 28 mm 16 mm
- C= 65 mm 49 mm
- C= 95 mm 74 mm



型号 02 110 20

帶快插式直接頭的吸盤緩沖支杆，可連接塑料管道 $\varnothing 6 \times 8$

C = 65 mm C = 95 mm

型号	吸力 Kg	A	B	*C	D Ø	F Ø	G	L	适用吸盘 型号	接头 型号	重量 g	重量 g	重量 g
02 110 20	23.74	26	37	28	114	M20	52	130	01 110 10	00 02 37	540.3	587.3	614.3

注意：吸盘不包含在吸盘缓冲支杆中，因此需另行订购。

* 也可提供C值为65 mm 和 95 mm的支杆

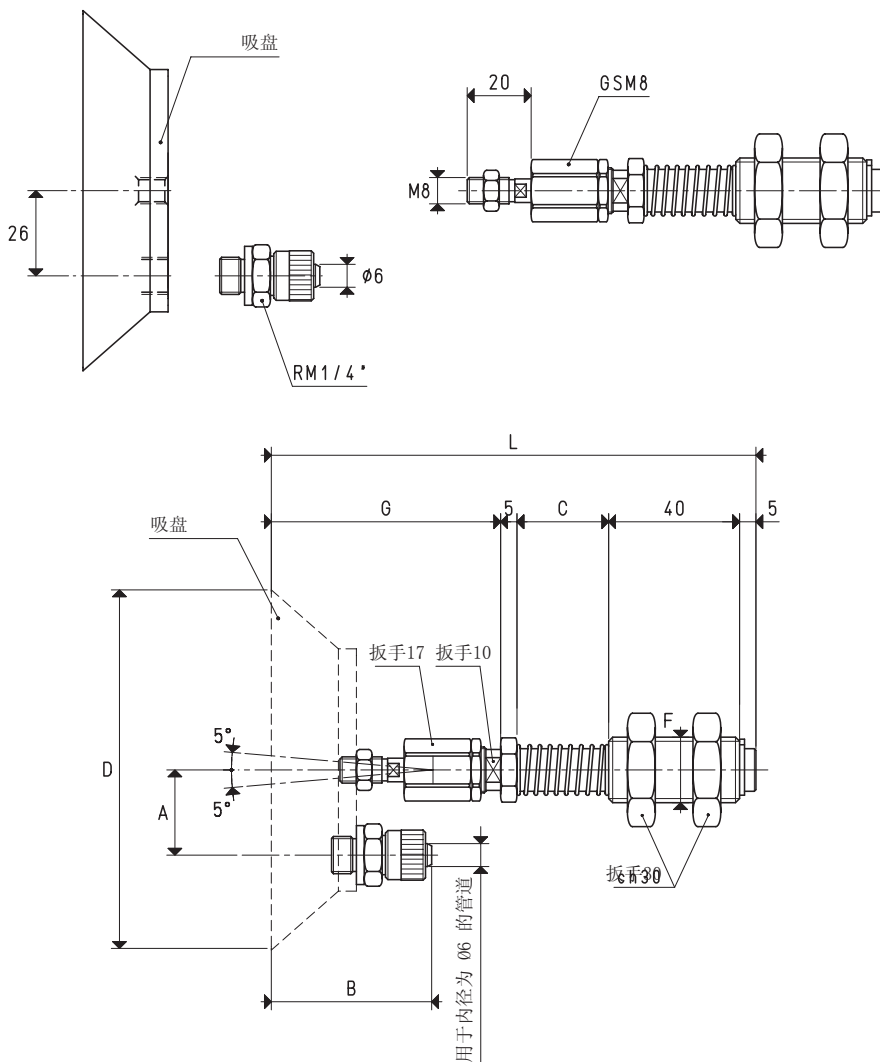
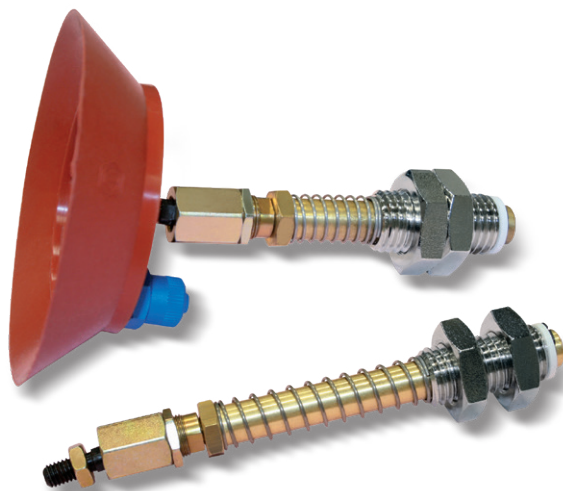
注意:表中所示的吸盘吸力,相当于在真空度为-75 KPa和安全系数为3的情况下计算的理论力值的1/3。

换算: N (牛顿) = Kg x 9.81 (重力); 1英寸 = 25.4mm; 1磅=453.6克 = 0.4536千克

铰接型简易吸盘缓冲支杆

弹簧的有效行程:

- C= 28 mm 16 mm
- C= 65 mm 49 mm
- C= 95 mm 74 mm



型号 02 110 22

带快插式直接头的吸盘缓冲支杆，可连接塑料管道 Ø 6 X 8

C = 65 mm C = 95 mm

型号	吸力 Kg	A	B	*C	D Ø	F Ø	G	L	适用吸盘 型号	重量 g	重量 g	重量 g
02 110 22	23.74	26	46	28	110	M20	61	139	08 110 40 M8	603	654	683

注意：吸盘不包含在吸盘缓冲支杆中，因此需另行订购。

* 也可提供C值为65 mm 和 95 mm的支杆

注意：表中所示的吸盘吸力，相当于在真空度为-75 KPa和安全系数为3的情况下计算的理论力值的1/3。

换算：N（牛顿）= Kg x 9.81（重力）； 1英寸 = 25.4mm； 1磅= 453.6克 = 0.4536千克

