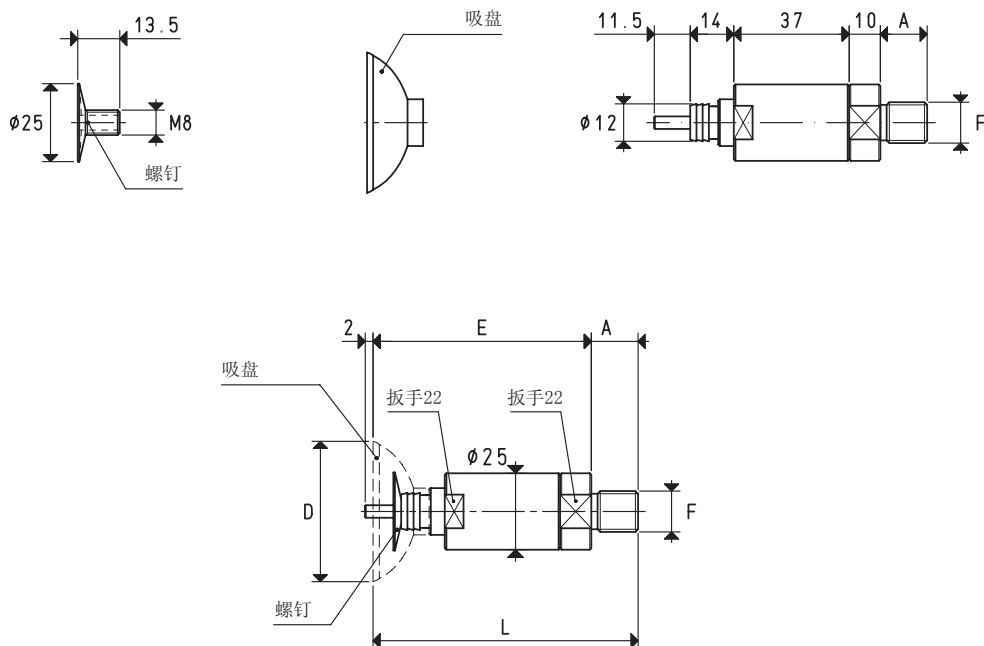
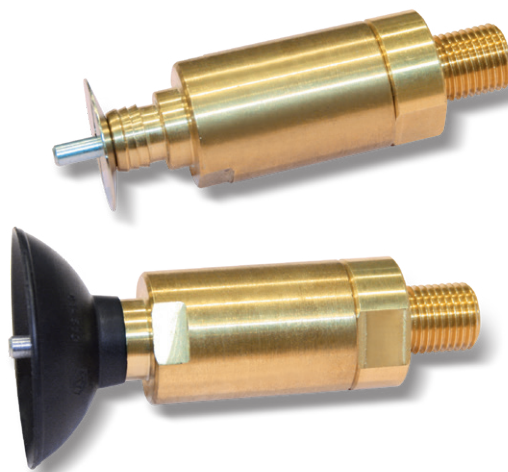




带柱塞阀的简易吸盘缓冲支杆，无弹簧

其功能与前面所述的带柱塞阀的简易吸盘缓冲支杆相同，但是，为进一步减小体积，去除了缓冲弹簧、用于固定至自动化设备的带螺母的螺纹套筒和快插接头。这类吸盘缓冲支杆可通过端部的外螺纹接头直接组装到真空歧管上。



型号 03 45 11

型号	吸力 Kg	A	D Ø	E	F Ø	L	适用吸盘 型号	螺钉 型号	重量 g
03 45 11	3.98	15	45	70	G1/4"	85	01 45 10	00 20 13	174.7

注意：吸盘不包含在吸盘缓冲支杆中，因此需另行订购。

注意：表中所示的吸盘吸力，相当于在真空度为-75 KPa和安全系数为3的情况下计算的理论力值的1/3。

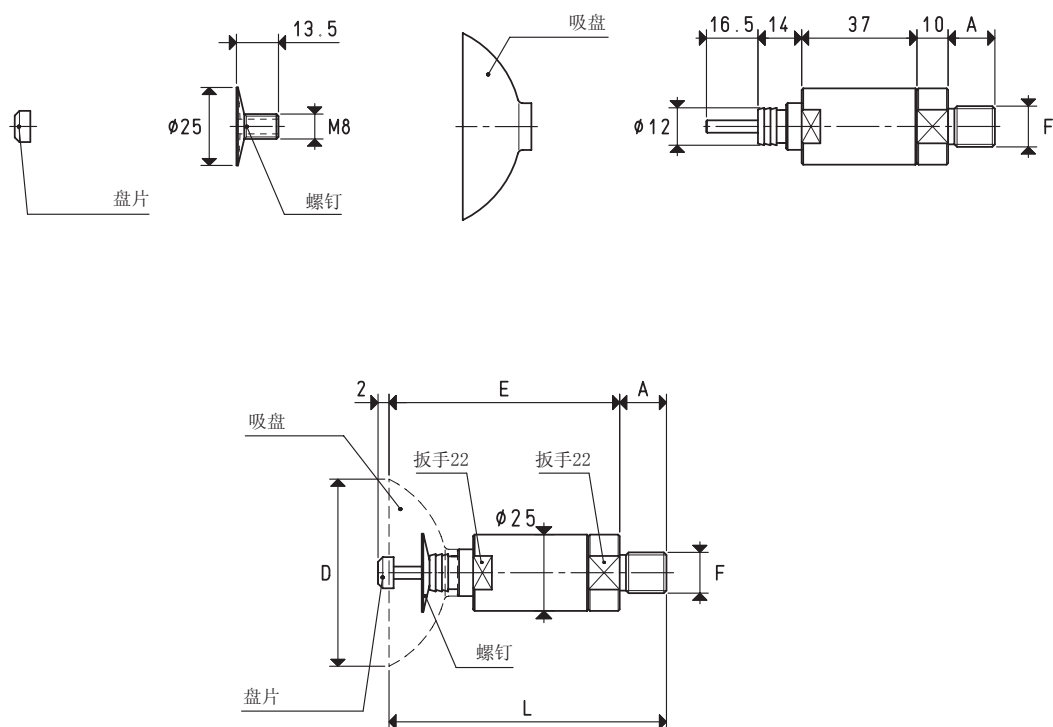
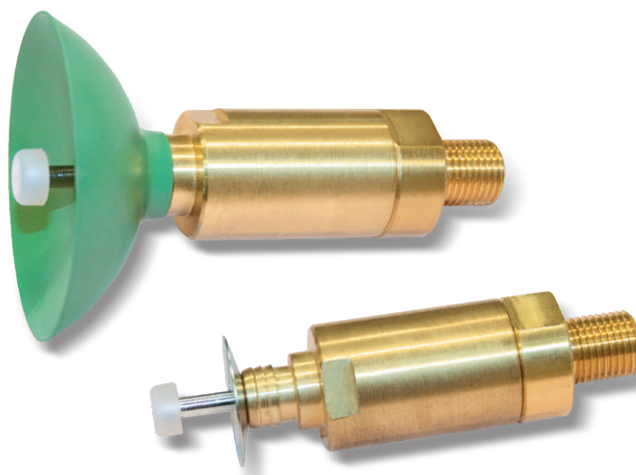
换算：N（牛顿）= Kg x 9.81（重力）； 1英寸 = 25.4mm； 1磅= 453.6克 = 0.4536千克



带柱塞阀的简易吸盘缓冲支杆，无弹簧

3D图可到网站 vuototecnica.net 上查阅

2



型号 03 60 11

型号	吸力 Kg	A	D Ø	E	F Ø	L	适用吸盘 型号	螺钉 型号	垫片 型号	重量 g
03 60 11	7.06	15	60	72	G1/4"	87	01 60 10	00 20 13	00 03 22	191.9

注意：吸盘不包含在吸盘缓冲支杆中，因此需另行订购。

注意：表中所示的吸盘吸力，相当于在真空度为-75 KPa和安全系数为3的情况下计算的理论力值的1/3。

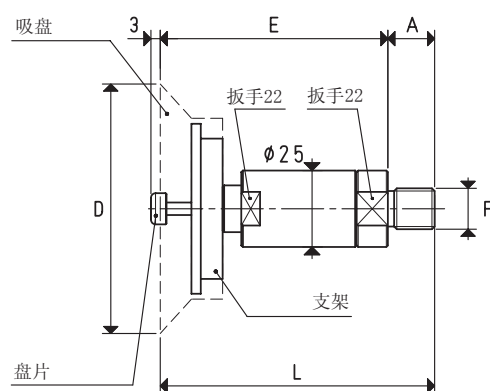
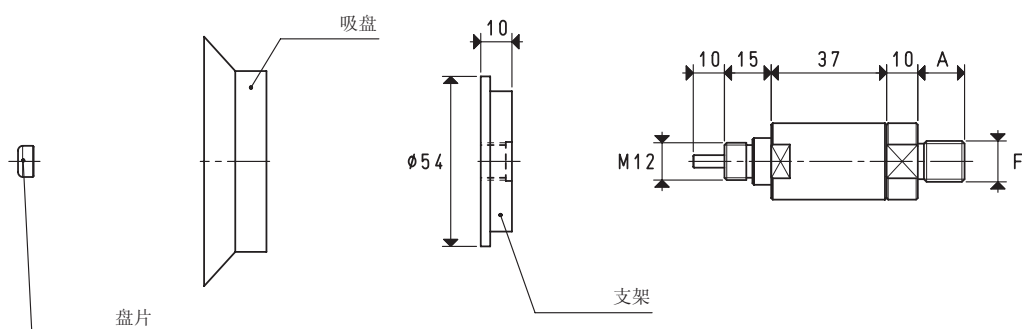
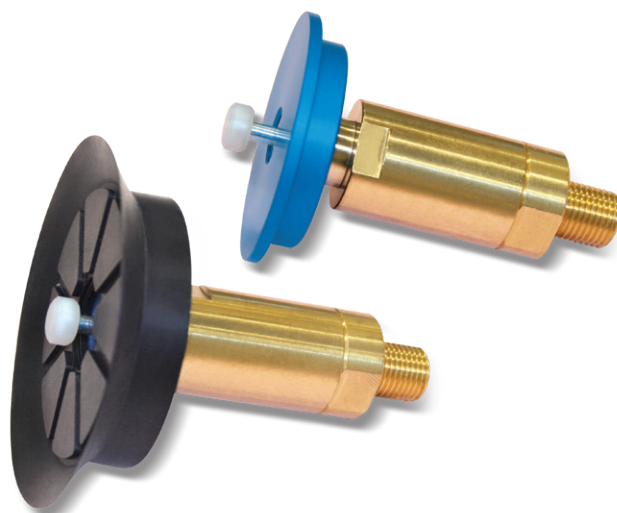
换算：N（牛顿）= Kg x 9.81（重力）； 1英寸 = 25.4mm； 1磅= 453.6克 = 0.4536千克



带柱塞阀的简易吸盘缓冲支杆，无弹簧

3D图可到网站 vuototecnica.net 上查阅

2



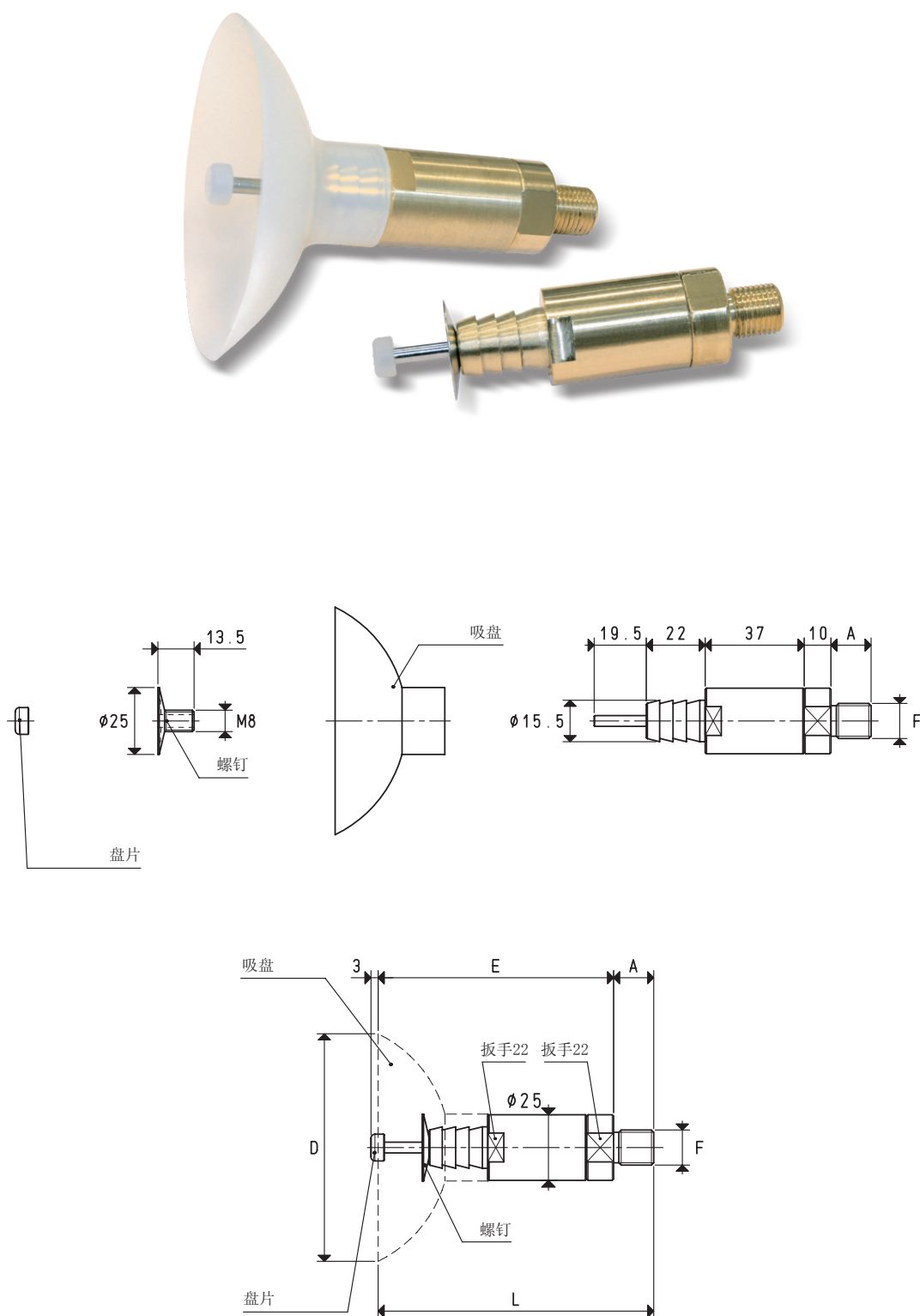
型号 03 80 21

型号	吸力 Kg	A	D Ø	E	F Ø	L	适用吸盘 型号	接头 型号	垫片 型号	重量 g
03 80 21	12.56	15	80	73	G1/4"	88	01 80 20	00 08 126	00 03 22	260.2

注意：吸盘不包含在吸盘缓冲支杆中，因此需另行订购。

注意：表中所示的吸盘吸力，相当于在真空度为-75 KPa和安全系数为3的情况下计算的理论力值的1/3。

换算：N（牛顿）= Kg x 9.81（重力）； 1英寸 = 25.4mm； 1磅= 453.6克 = 0.4536千克



型号 03 85 11

型号	吸力 Kg	A	D Ø	E	F Ø	L	适用吸盘 型号	螺钉 型号	垫片 型号	重量 g
03 85 11	14.18	15	85	92	G1/4"	107	01 85 10	00 20 13	00 03 22	247.9

注意：吸盘不包含在吸盘缓冲支杆中，因此需另行订购。

注意：表中所示的吸盘吸力，相当于在真空度为-75 KPa和安全系数为3的情况下计算的理论力值的1/3。

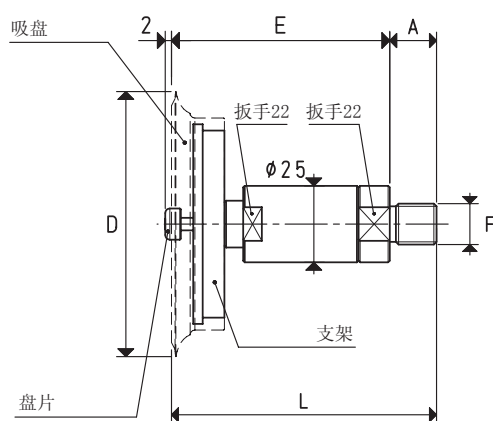
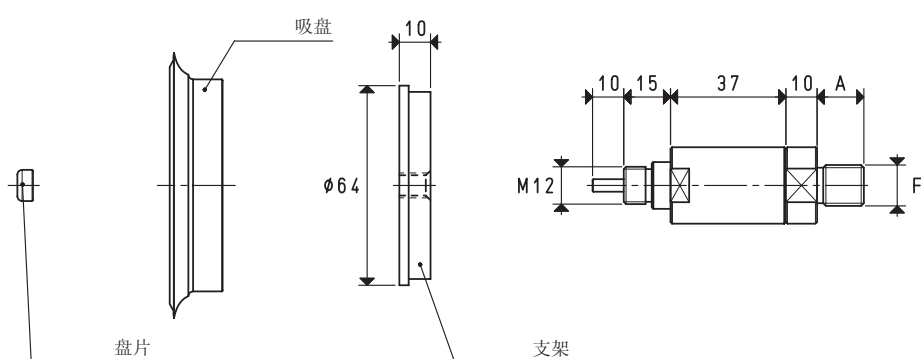
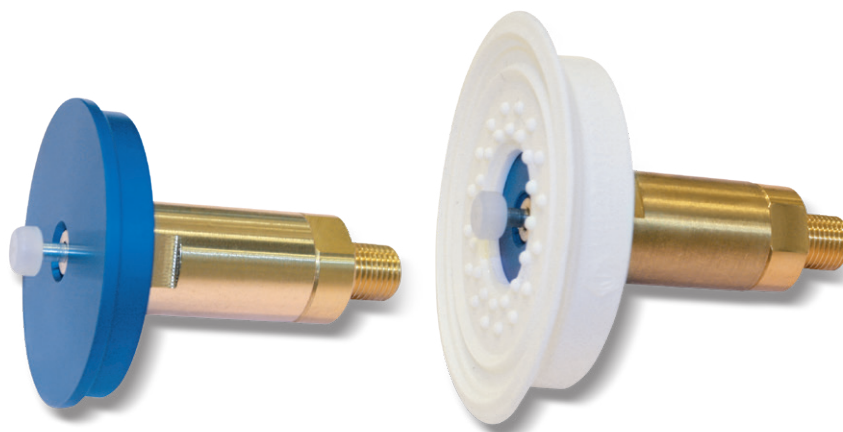
换算：N（牛顿）= Kg x 9.81（重力）； 1英寸 = 25.4mm； 1磅= 453.6克 = 0.4536千克



带柱塞阀的简易吸盘缓冲支杆，无弹簧

3D图可到网站 vuototecnica.net 上查阅

2



型号 03 85 16

型号	吸力 Kg	A	D Ø	E	F Ø	L	适用吸盘 型号	接头 型号	垫片 型号	重量 g
03 85 16	14.18	15	85	70	G1/4"	85	01 85 15	00 08 32	00 03 22	302.7

注意：吸盘不包含在吸盘缓冲支杆中，因此需另行订购。

注意：表中所示的吸盘吸力，相当于在真空度为-75 KPa和安全系数为3的情况下计算的理论力值的1/3。

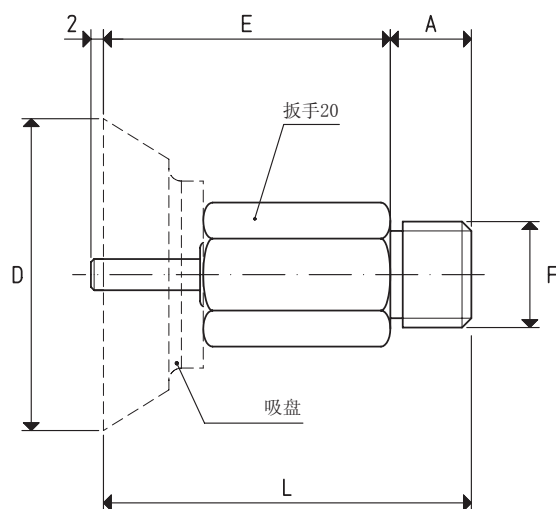
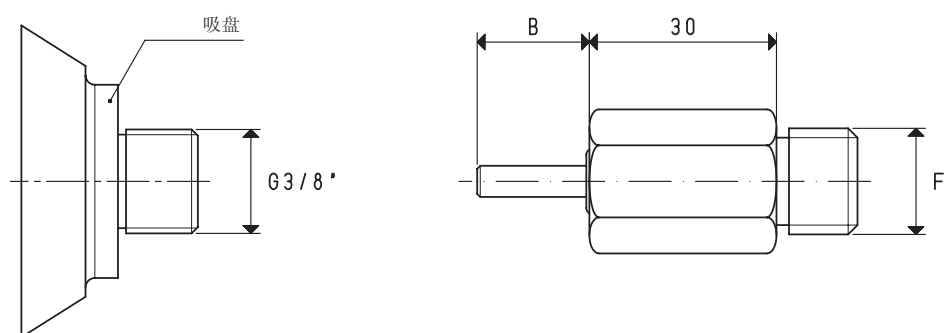
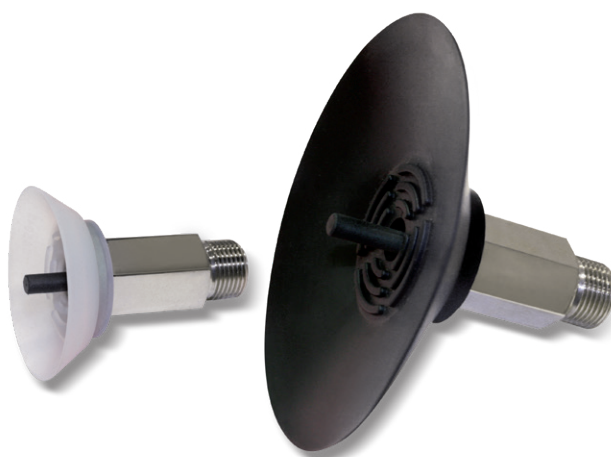
换算：N（牛顿）= Kg x 9.81（重力）； 1英寸 = 25.4mm； 1磅= 453.6克 = 0.4536千克



带柱塞阀的简易吸盘缓冲支杆，无弹簧

3D图可到网站 vuototecnica.net 上查阅

2



型号 03

型号	吸力 Kg	A	B	D Ø	E	F Ø	L	适用吸盘 型号	重量 g
03 50 41	4.90	13	18.0	50	46.0	G3/8"	59.0	08 50 40	100.6
03 75 41	11.04	13	27.0	75	55.0	G3/8"	68.0	08 75 40	120.0
03 100 41	19.62	13	28.0	100	56.0	G3/8"	69.0	08 100 40	140.4
03 100 51	19.62	13	32.5	100	60.5	G3/8"	73.5	08 100 50	136.9

注意：吸盘不包含在吸盘缓冲支杆中，因此需另行订购。

注意：表中所示的吸盘吸力，相当于在真空度为-75 KPa和安全系数为3的情况下计算的理论力值的1/3。

换算：N（牛顿）= Kg x 9.81（重力）； 1英寸 = 25.4mm； 1磅=453.6克 = 0.4536千克