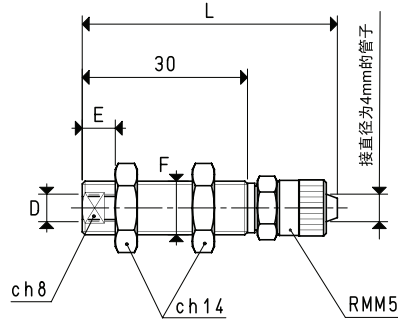
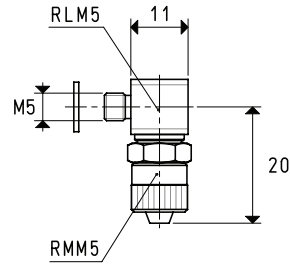


## 小型吸盘及固定支架

此支架有镀镍的黄铜螺丝衬套，有螺母可进行高度调节，有螺纹的一端可以安装带支架的真空吸盘，而另一端则有用于连接真空软管的快插接头。



型号 20 70 01

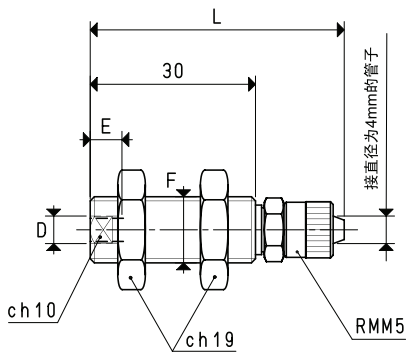


型号 20 70 01 L

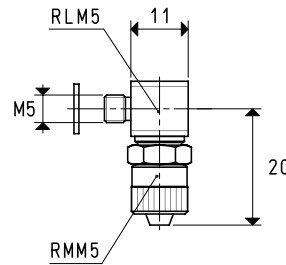
带快插接头的吸盘缓冲支杆，可连接塑料软管  $\varnothing 4 \times 6$

型号	D	E	F	L	重量 g
20 70 01	$\varnothing$ M5	6	G1/8"	46	19

注意：可以用添加字母L的方法来订购带L型接头



型号 20 70 05



型号 20 70 05 L

带快插接头的吸盘缓冲支杆，可连接塑料软管  $\varnothing 4 \times 6$

型号	D	E	F	L	重量 g
20 70 05	$\varnothing$ M5	6	M12 x 1.25	50	45

注意：可以用添加字母L的方法来订购带L型接头的吸盘缓冲支杆