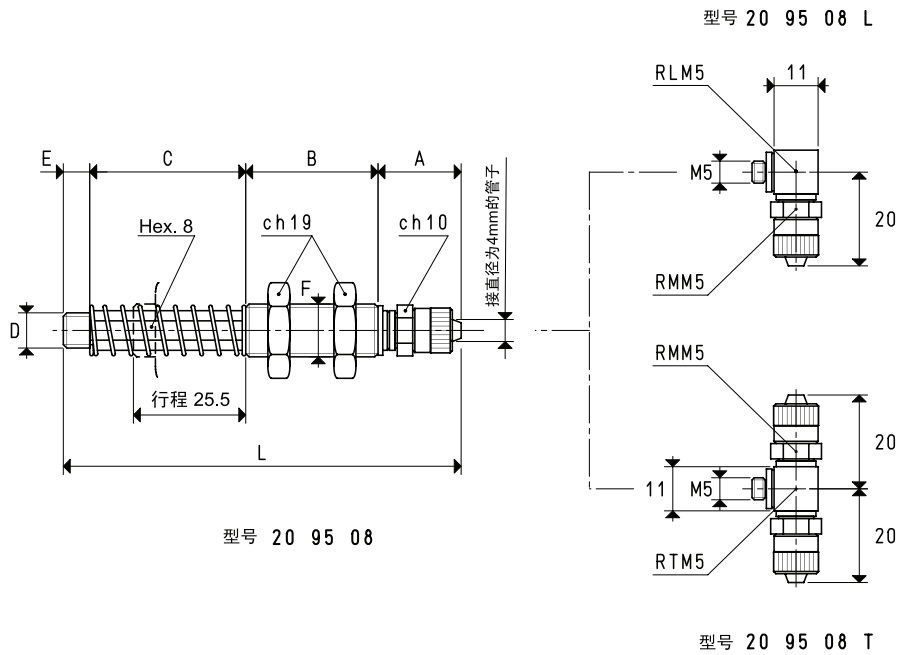


抗转动小型吸盘缓冲支杆

与前述的小型吸盘缓冲支杆特点相同,但黄铜支杆为六边形,而不是圆形;相应的钢制衬套开孔也为六边形.此形状可避免支杆绕轴旋转,因此,吸盘也不会旋转.

该型缓冲支杆适合直径为10到60mm的吸盘,专门设计用于安装矩形、椭圆或者是管状吸盘。



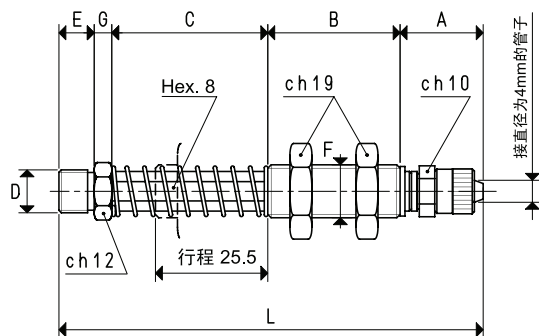
带快插接头的吸盘缓冲支杆, 可连接塑料软管 $\varnothing 4 \times 6$

型号	A	B	C	D	E	F	L	重量 g
20 95 08	17.5	30	35.5	M8	6	M12 x 1.25	83	58

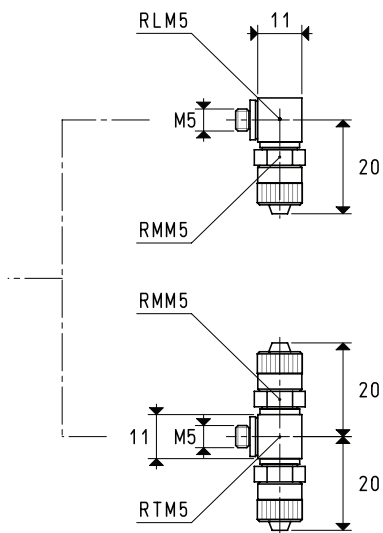
注意: 可以用添加字母L或者T的方法来订购带L或者T型接头的吸盘缓冲支杆



型号 20 95 28 L



型号 20 95 28



型号 20 95 28 T

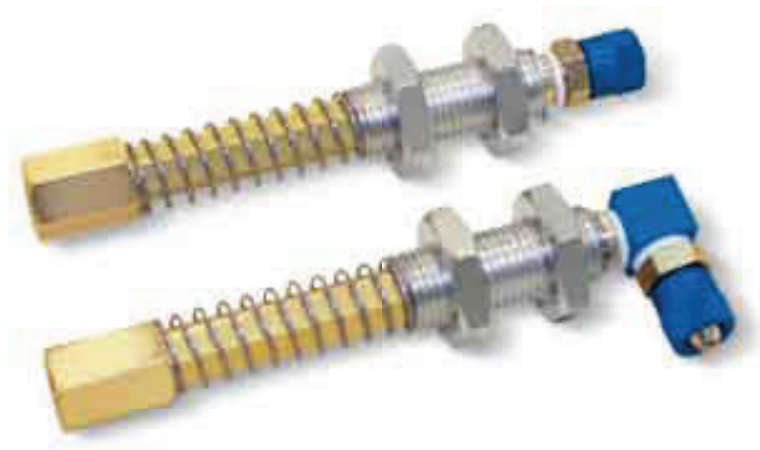
带快接接头的吸盘缓冲支杆，可连接塑料软管 $\varnothing 4 \times 6$

型号	A	B	C	D	E	F	G	L	重量 g
20 95 28	17.5	30	35.5	\varnothing G1/8"	8	M12 x 1.25	5	83	60

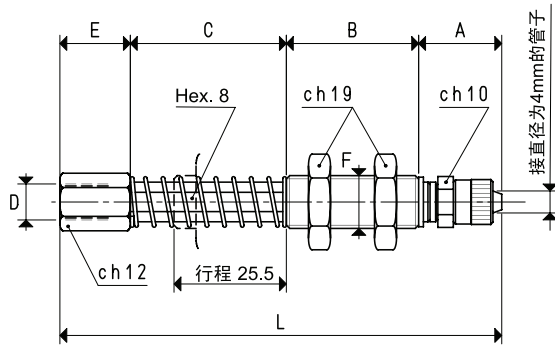
注意：可以用添加字母L或者T的方法来订购带L或者T型接头的吸盘缓冲支杆

单位转换: 1英寸=25.4毫米; 1英镑=453.6克=0.4536千克

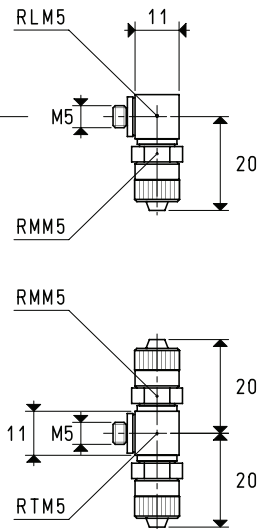
不旋转小型吸盘缓冲支杆



型号 20 95 38 L



型号 20 95 38



型号 20 95 38 T

带快插接头的吸盘缓冲支杆，可连接塑料软管 $\varnothing 4 \times 6$

型号	A	B	C	D	E	F	L	重量 g
20 95 38	17.5	30	35.5	\varnothing G1/8"	16	\varnothing M12 x 1.25	83	68

注意：可以用添加字母L或者T的方法来订购带L或者T型接头的吸盘缓冲支杆