

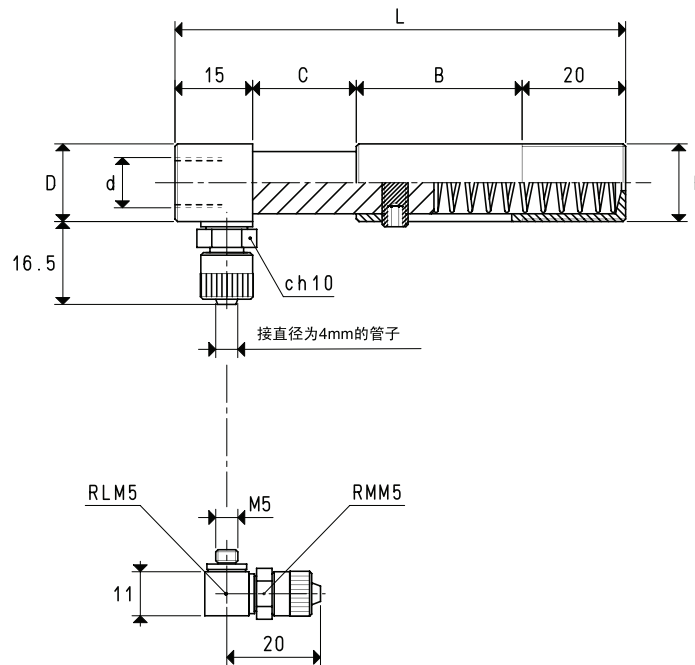
内置弹簧的小型吸盘及缓冲支杆

为进一步减轻重量和减少体积，及满足塑料模具生产商的电火花加工机床的要求，这些缓冲支杆由铝合金支杆制成，且弹簧内置。这种缓冲支杆只能安装外螺纹接头，铜质连接杆的特殊外形可防止支杆和吸盘的转动，连接杆可使吸盘缓冲支杆连接到机器上。轴向真空连接。

2



型号 20 80 ..



型号 20 80 .. L

带快插接头的吸盘缓冲支杆，可连接塑料软管 $\varnothing 4 \times 6$

型号	B	C 行程	d \varnothing	D \varnothing	F \varnothing	L	重量 g
20 80 15	22	15	G1/8"	15	M10 x 0.75	72	26
20 80 20	32	20	G1/8"	15	M15 x 1.00	87	42

注意：要订购镀铬合金吸盘缓冲支架，可在相应的型号后面加字母FC

注意：可以用添加字母L的方法来订购带L型接头的吸盘缓冲支杆

单位转换：1英寸=25.4毫米；1英镑=453.6克=0.4536千克