

接头

型号	A ∅	B ∅	C ∅	D ∅	E	H	接头 材质	吸盘 型号	重量 g
00 08 280	35	G1/2"	--	70	12,5	22,5	铝	01 150 55	120
00 08 281	65	G1/2"	--	130	12,5	23,5	铝	01 210 60	465
00 08 286	35	--	8	70	12,5	22,5	铝	01 150 55	125
00 08 287	65	--	8	130	12,5	23,5	铝	01 210 60	470

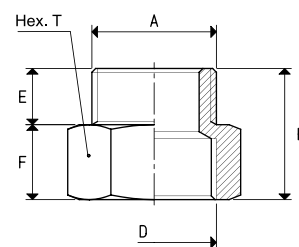


管螺纹-美标60度锥管螺纹

这种接头用于连接真空部件，比如：吸盘，各种阀门，电磁阀，过滤器等等

内管螺纹-外锥螺纹接头

型号	A ∅	D ∅	E	F	H	T	接头 材质	重量 g
00 08 259	1/8" NPT	G1/8"	10	12	22	14	铜	10
00 08 260	1/4" NPT	G1/4"	11	13	24	20	铜	15
00 08 261	3/8" NPT	G3/8"	12	14	26	22	铜	28
00 08 262	1/2" NPT	G1/2"	14	16	30	25	铜	47
00 08 263	3/4" NPT	G3/4"	14	16	30	34	铜	60
00 08 264	1" NPT	G1"	15	20	35	42	铜	92
00 08 265	1" 1/4 NPT	G1" 1/4	15	20	35	52	铜	132
00 08 266	1" 1/2 NPT	G1" 1/2	16	20	36	60	铜	200
00 08 267	2" NPT	G2"	16	20	36	72	铜	277



外管螺纹-内锥螺纹接头

型号	A ∅	D ∅	E	F	H	T	接头 材质	重量 g
00 08 268	G1/8"	1/8" NPT	10	12	22	14	铜	10
00 08 269	G1/4"	1/4" NPT	11	13	24	20	铜	15
00 08 270	G3/8"	3/8" NPT	12	14	26	22	铜	28
00 08 271	G1/2"	1/2" NPT	14	16	30	25	铜	47
00 08 272	G3/4"	3/4" NPT	14	16	30	34	铜	60
00 08 273	G1"	1" NPT	15	20	35	42	铜	92
00 08 274	G1" 1/4	1" 1/4 NPT	15	20	35	52	铜	132
00 08 275	G1" 1/2	1" 1/2 NPT	16	20	36	60	铜	200
00 08 276	G2"	2" NPT	16	20	36	72	铜	277

