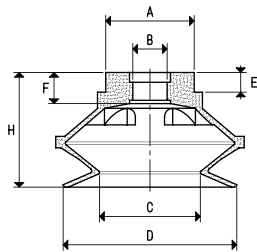


带内螺纹和外螺纹接头的加强波纹吸盘

在有真空的条件下，这种外形特殊的波纹吸盘与被提升物体表面一接触就能快速的吸住物体并收缩，快速的移动可防止提升物体时下面的物体被吸附在一起。

由于特殊的特性，这些波纹吸盘建议用于搬运薄片型物体，如纸，纸箱，及薄的金属块，木头面板，玻璃板等，

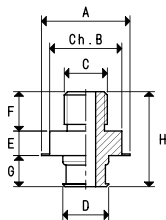
由于波纹吸盘非常柔软，可用于补偿物体表面平整度差异及吸取表面倾斜的物体。铝合金接头中心有外螺纹或者是内螺纹，可用于真空抽吸或者是连接到机器上。吸盘可与接头直接安装，不需粘接剂，作为零部件，你只要指定所需的材质就行了。



吸盘

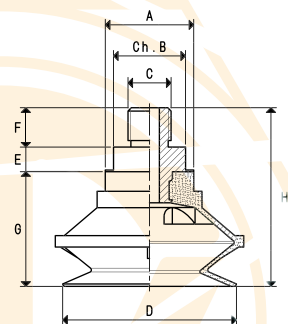
型号	吸力 Kg	A Ø	B Ø	C Ø	D Ø	E	F	H
01 22 19 *	0.95	14.5	5.0	11.0	22	4	5.5	19
01 34 26 *	2.26	14.5	5.0	17.0	34	4	5.5	26
01 43 28 *	3.62	20.0	6.5	21.5	43	4	7.0	28
01 53 35 *	5.51	27.0	10.5	30.5	53	6	9.5	35

* 材质的完整代号: A=耐油橡胶, N=天然橡胶, S=硅橡胶



带外螺纹的接头

型号	A Ø	B	C Ø	D Ø	E	F	G	H	接头 材质	吸盘 型号	重量 g
00 08 133	14.5	13	G1/8"	8.5	5.5	8	5.0	18.5	铝	01 22 19 01 34 26	3.5
00 08 135	20.0	17	G1/4"	10.0	7.5	12	7.5	27.0	铝	01 43 28	9.5
00 08 142	27.0	22	G1/4"	14.0	7.5	12	9.5	29.0	铝	01 53 35	15.7



带外螺纹接头的吸盘

型号	吸力 Kg	A Ø	B	C Ø	D Ø	E	F	G	H	吸盘 型号	接头 型号	重量 g
08 22 19 *	0.95	14.5	13	G1/8"	22	5.5	8	19	32.5	01 22 19	00 08 133	6.2
08 34 26 *	2.26	14.5	13	G1/8"	34	5.5	8	26	39.5	01 34 26	00 08 133	15.2
08 43 28 *	3.62	20.0	17	G1/4"	43	7.5	12	28	47.5	01 43 28	00 08 135	18.5
08 53 35 *	5.51	27.0	22	G1/4"	53	7.5	12	35	54.5	01 53 35	00 08 142	33.3

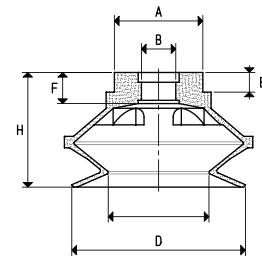
* 材质的完整代号: A=耐油橡胶, N=天然橡胶, S=硅橡胶



吸盘

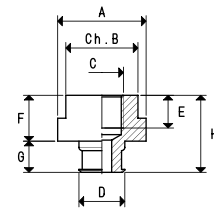
型号	吸力 Kg	A ∅	B ∅	C ∅	D ∅	E	F	H
01 22 19 *	0.95	14.5	5.0	11.0	22	4	5.5	19
01 34 26 *	2.26	14.5	5.0	17.0	34	4	5.5	26
01 43 28 *	3.62	20.0	6.5	21.5	43	4	7.0	28
01 53 35 *	5.51	27.0	10.5	30.5	53	6	9.5	35

* 材质的完整代号: A=耐油橡胶, N=天然橡胶, S=硅橡胶



带外螺纹的接头

型号	A ∅	B	C ∅	D ∅	E	F	G	H	接头 材质	吸盘 型号	重量 g
00 08 132	14.5	13	G1/8"	8.5	8	12	5.0	17.0	铝	01 22 19 01 34 26	3.8
00 08 134	20.0	17	G1/4"	10.0	10	14	7.5	21.5	铝	01 43 28	8.3
00 08 141	27.0	22	G1/4"	14.0	10	14	9.5	23.5	铝	01 53 35	19.7



带外螺纹接头的吸盘

型号	吸力 Kg	A ∅	B	C ∅	D ∅	E	F	G	H	吸盘 型号	接头 型号	重量 g
08 22 19 F *	0.95	14.5	13	G1/8"	22	8	12	19	31	01 22 19	00 08 132	6.5
08 34 26 F *	2.26	14.5	13	G1/8"	34	8	12	26	38	01 34 26	00 08 132	9.5
08 43 28 F *	3.62	20.0	17	G1/4"	43	10	14	28	42	01 43 28	00 08 134	17.3
08 53 35 F *	5.51	27.0	22	G1/4"	53	10	14	35	49	01 53 35	00 04 141	37.3

* 材质的完整代号: A=耐油橡胶, N=天然橡胶, S=硅橡胶

