

带金属支撑块的扁平椭圆形吸盘

1



在模具成型期间，这些吸盘可陷入成型机中，侧面吸附盖板，取出成型件。

与金属块装配后，可用于搬运箱子，塑料物体，或者是其它抓取表面受到限制的场所。

金属块由铝合金制成，中心有螺孔可与机器相连接，也可以用镀镍的黄铜块和一到两个不锈钢螺栓将吸盘与金属支撑块固定。

作为零部件，你只要指定所需的材质就行了。

吸盘					
型号	吸力 Kg	A	B	C	D
01 12 20 *	0.52	15	11.5	17	20

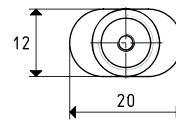
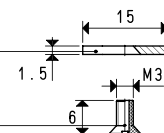
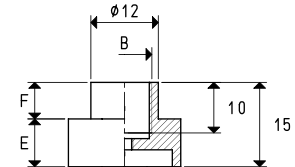
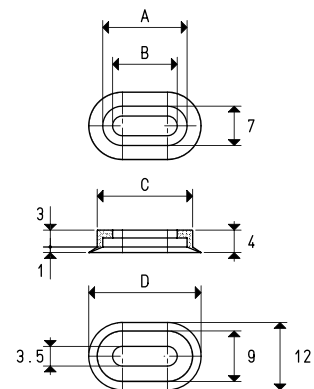
* 材质的完整代号：A=耐油橡胶，N=天然橡胶，S=硅橡胶

支撑块						
型号	B Ø	E	F	支撑块 材质	吸盘 型号	重量 g
00 08 70	G1/8"	8.5	6.5	铝	01 12 20	5.4

固定金属板型号：00 08 97

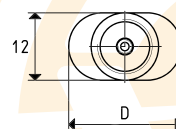
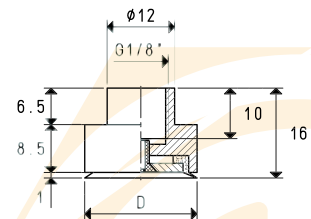
TSP M3X5 螺栓型号：00 08 103；

注意：在订购 00 08 70 时，金属板和TSP螺丝也包括在内。

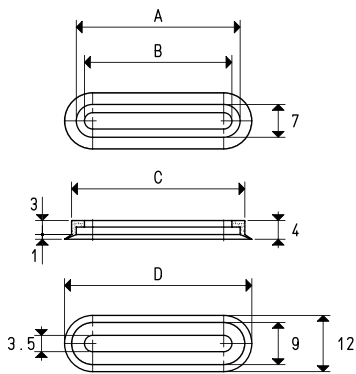


带支撑块的吸盘					
型号	吸力 Kg	D	吸盘 型号	支撑块 型号	重量 g
08 12 20 *	0.52	20	01 12 20	00 08 70	5.8

* 材质的完整代号：A=耐油橡胶，N=天然橡胶，S=硅橡胶



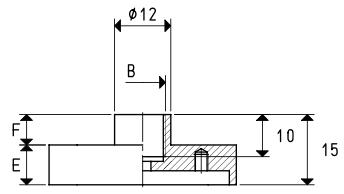
带金属支撑块的扁平椭圆形吸盘



吸盘

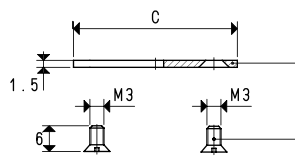
型号	吸力 Kg	A	B	C	D
01 12 30 *	0.82	25	21,5	27	30
01 12 40 *	1.12	35	31,5	37	40
01 12 50 *	1.57	50	46,5	52	55

* 材质的完整代号: A=耐油橡胶, N=天然橡胶, S=硅橡胶



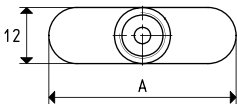
支撑块

型号	A	B Ø	C	E	F	支撑块 材质	吸盘 型号	重量 g
00 08 71	30	G1/8"	25	8.5	6.5	铝	01 12 30	7.8
00 08 75	40	G1/8"	35	8.5	6.5	铝	01 12 40	11.4
00 08 76	55	G1/8"	50	8.5	6.5	铝	01 12 50	15.5

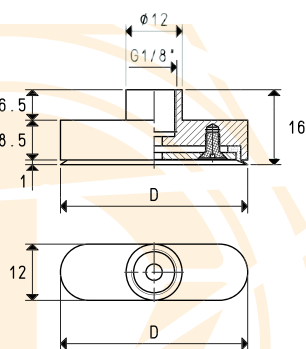


固定板 00 08 98 适用于金属支撑块00 08 71
 00 08 99 适用于金属支撑块00 08 75
 00 08 100 适用于金属支撑块00 08 76

2TSP 螺丝M3x5 型号为00 08 102



请注意: 在订购金属支撑块时, 固定板与TSP螺丝也将提供。



带支撑块的吸盘

Art.	吸力 Kg	D	吸盘 型号	支撑块 型号	重量 g
08 12 30 *	0.82	30	01 12 30	00 08 71	8.3
08 12 40 *	1.12	40	01 12 40	00 08 75	12.0
08 12 50 *	1.57	55	01 12 50	00 08 76	16.2

* 材质的完整代号: A=耐油橡胶, N=天然橡胶, S=硅橡胶