

## 带金属支撑块的扁平矩形泡沫橡胶吸盘

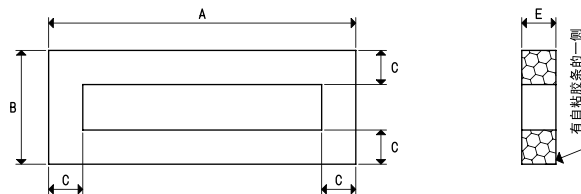
泡沫橡胶吸盘由叫GERANIUM的特殊材质制造而成，简称为OF，泡沫橡胶密度低，能抓取不平整和非常粗糙的物体，在多个工作周期之后仍能保持良好的弹性。

这些泡沫橡胶有自粘胶条，可快速的固定在支撑块上，这些吸盘设计用来搬运表面非常粗糙的物体，（大理石，凹凸板，网格金属板，水泥板，地砖等），普通的吸盘不能使用的情况。

如果是表面湿润，我们建议使用氯丁橡胶NF。

GERANIUM泡沫橡胶材质OF的工作温度为-40~+80°C，而氯丁橡胶NF为-20~+80°C。

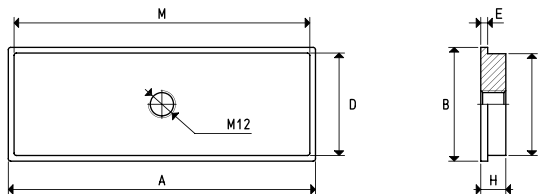
金属块由铝合金制成，中心有螺孔可与机器相连接，另一方面，大的金属支撑块等距分布两个螺孔，可插入用于导向的防转动金属销。作为零部件，你只要指定所需的材质就行了。



吸盘

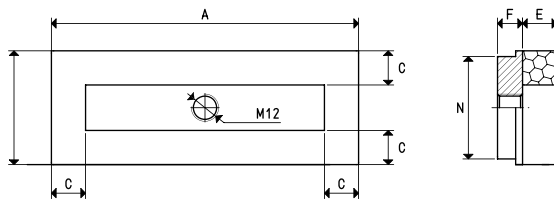
型号	吸力 Kg	A	B	C	E
01 107 75 *	9.0	107	75	15	15
01 135 50 *	6.0	135	50	15	15
01 135 60 *	8.0	135	60	15	15

\* 材质的完整代号：OF= geranium泡沫橡胶，NF= 丁腈泡沫橡胶



支撑块

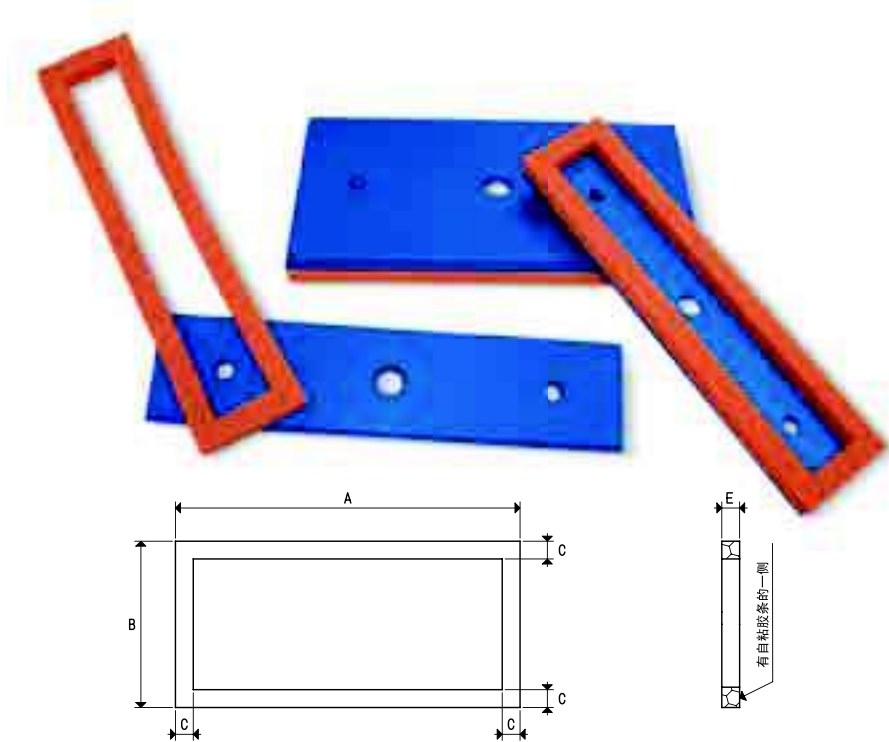
型号	A	B	D	E	H	M	N	支撑块 材质	吸盘 型号	重量 g
00 08 34	107	75	70	3	11	102	70	铝	01 107 75	215.5
00 08 144	135	50	45	3	11	130	45	铝	01 135 50	176.1
00 08 59	135	60	55	3	11	130	55	铝	01 135 60	218.4



带支撑块的吸盘

型号	吸力 Kg	A	B	C	E	F	N	吸盘 型号	支撑块 型号	重量 g
08 107 75 *	9	107	75	15	15	11	70	01 107 75	00 08 34	229.5
08 135 50 *	6	135	50	15	15	11	45	01 135 50	00 08 144	190.6
08 135 60 *	8	135	60	15	15	11	55	01 135 60	00 08 59	233.0

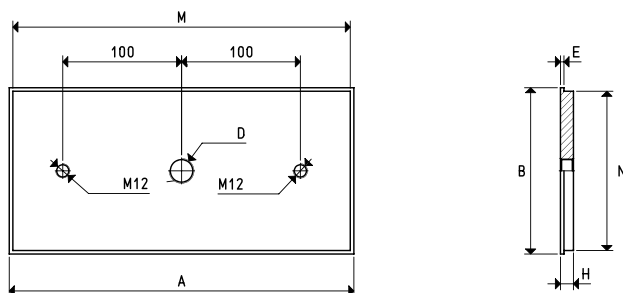
\* 材质的完整代号：OF= geranium泡沫橡胶，NF= 丁腈泡沫橡胶



吸盘

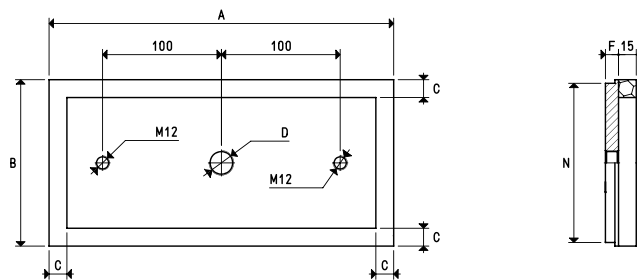
型号	吸力 Kg	A	B	C	E
01 290 68 *	25	290	68	15	15
01 290 140 *	72	290	140	15	15

\* 材质的完整代号: OF= geranium泡沫橡胶, NF= 丁腈泡沫橡胶



支撑块

型号	A	B	D Ø	E	H	M	N	支撑块 材质	吸盘 型号	重量 Kg
00 08 116	290	68	G3/8"	3	11	284	62	铝	01 290 68	0.53
00 08 117	290	140	G1/2"	3	11	284	134	铝	01 290 140	1.13



带支撑块的吸盘

型号	吸力 Kg	A	B	C	D Ø	F	N	吸盘 型号	支撑块 型号	重量 Kg
08 290 68 *	25	290	68	15	G3/8"	11	62	01 290 68	00 08 116	0.56
08 290 140 *	72	290	140	15	G1/2"	11	134	01 290 140	00 08 117	1.15

\* 材质的完整代号: OF= geranium泡沫橡胶, NF= 丁腈泡沫橡胶