



该型真空开关为真空测量和检测的创新产品，壳身由坚固的ABS制成，结构紧凑，重量轻，可直接安装在机械工作部位上。

该开关刻度精确，有温度补偿，测量值非常精确。

测量值显示在开关上，不必另行安装真空表。

红、绿色LED显示器安置在一个小型控制面板上，输出的数字信号显示开关的二种状态，二种输出相互独立。

开关读数及迟滞值可以通过控制面板上的按钮进行调节。按钮也可以调节其它的功能，如两种数值的比较，常开和常闭触点，真空单位的选择，数值和程序功能的锁定，可逆显示等。

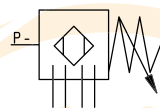
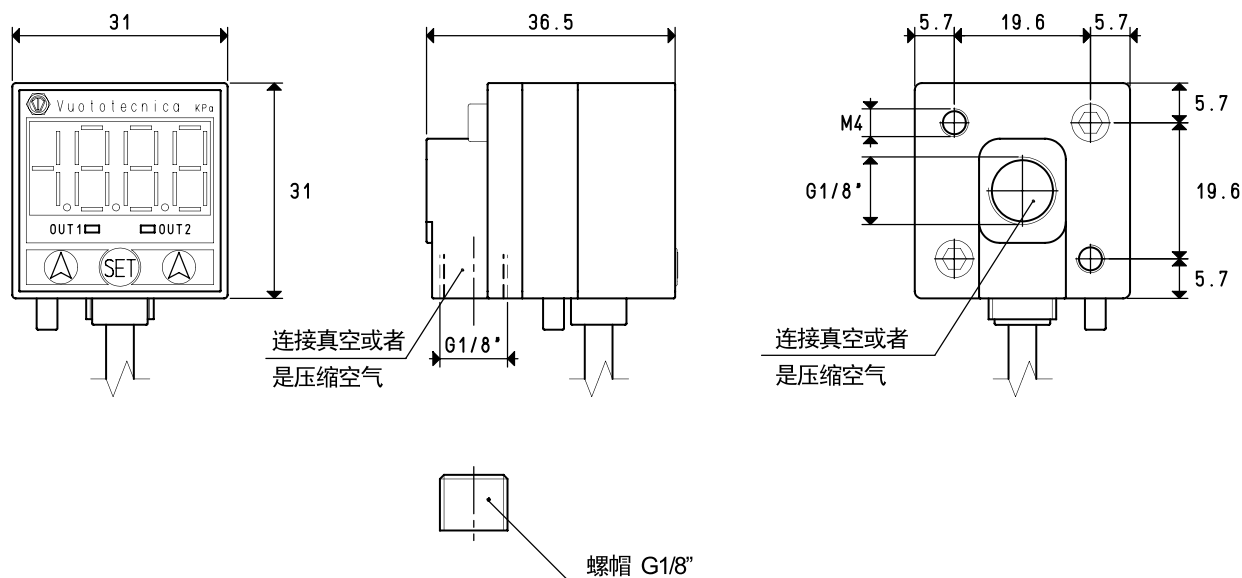
真空连接为双螺纹：G1/8"外螺纹，M5内螺纹。

电气连接为M8 4-针螺纹插头，根据需求，可提供PUR直线型或者是直角型接头的电缆。

该数字式真空开关适用于干燥的空气和非腐蚀性气体。

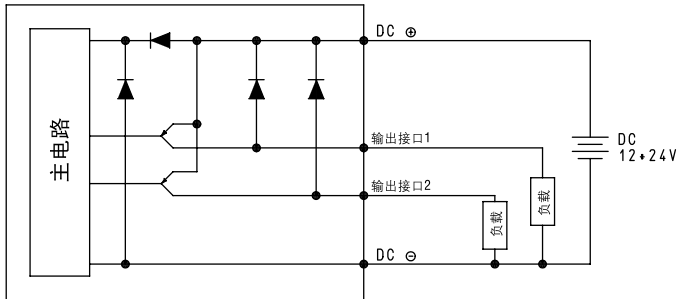
建议用在周期性工作前需要确定安全真空度的场合，以及真空吸盘抓取物体的场合。

借助于对迟滞的调节，该开关可控制进入真空发生器的压缩空气，以节约能源。

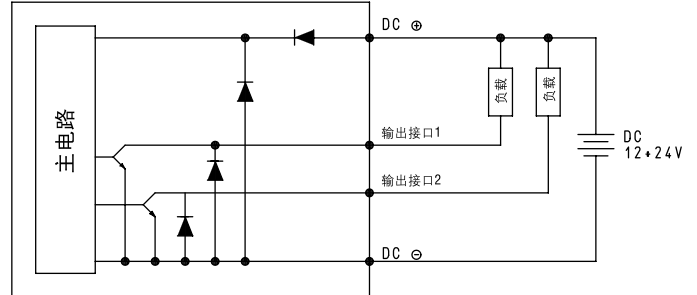


数字真空压力开关

PNP



NPN



电气特征及规格	型号12 20 10 P 真空开关	型号 12 35 10 P 压力开关
可调范围	从0至-101.3KPa	从0至1 MPa
最大过压	500 KPa	1.5 MPa
最小测量值	0.1 KPa -- 0.001 Kgf/cm ² 0.001 bar (g) 0.01 psi 0.1 InHg 1 mmHg 10 mmH ₂ O	-- 0.001 MPa 0.01 Kgf/cm ² 0.01 bar (g) 0.1 psi -- -- --
工作电压	12~24V DC (极性反接保护)	
电流	≤ 55 mA	
换相输出	2个PNP型三极管, 常开或者常闭, 最大换相电流为80mA	
显示误差	≤ ±2% F.S.	
反应时间	≤ 2,5 ms	
迟滞	可调	
重复性	测量范围的±0,2%	
显示	3 1/2, 7段数码管	
电阻	50 MΩ a 500 VDC	
耐压	1000 VDC, 1 min	
保护等级	IP 40	
工作环境状况		
安装位置	任意	
可测量流体	干燥和非腐蚀性气体	
工作温度	0 ÷ +50 °C	
保存温度	-20 ÷ +60 °C	
发射干扰	符合EN55011,第一组, B级	
抗干扰度	符合EN61326-1标准	
机械特征		
容器材料	ABS/PC塑料树脂	
接头材料	镀镍黄铜	
重量	105克, 含电缆	
电气连接	四柱连接电缆	
流体接口	G1/8" 内螺纹	
附件		
固定件	靠墙 面板 面板	- 型号 00 12 30 - 型号 00 12 31 - 型号 00 12 32

3D 图纸在 www.vuotecnica.net

注意: 将字母N加在型号(例如: 12 20 10 N)的后面, 换相输出将会是NPN而不是PNP。