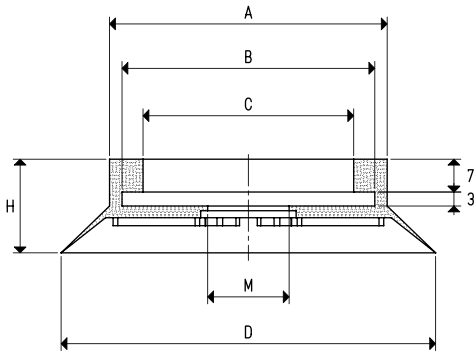
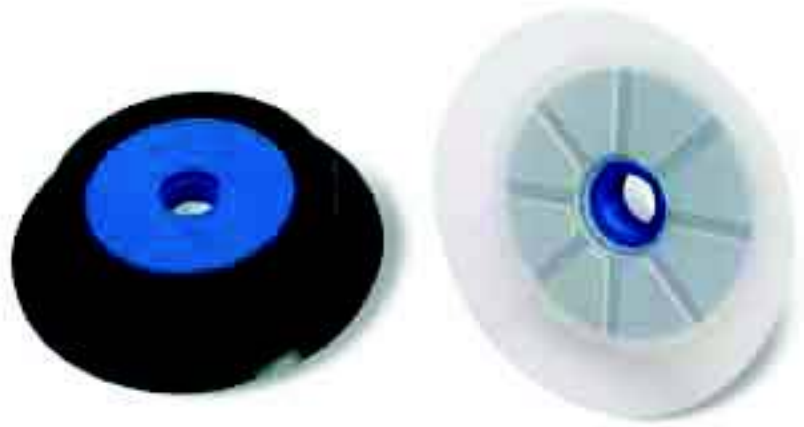


带支撑块的扁平圆形吸盘

这种吸盘的特点是壁薄和唇边较软，使它能够抓取非常粗糙的表面，带加强筋的表面保证能抓牢搬运的物体，虽然吸盘特别设计用于抓取光滑且无滑移的瓷砖表面，但是它也可以搬运玻璃，大理石及水泥板等，

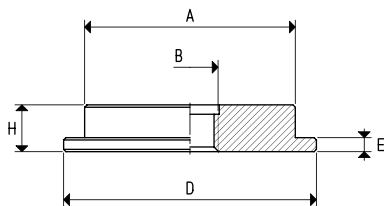
支撑块与吸盘能直接装配，而不用粘接剂，支撑块中心有螺孔便于与设备连接，这些吸盘容易替换，实际上，作为零部件，你只要指定所需的材质就行了，第21页中特殊材质的吸盘及不同材质的支撑块在满足最小起订量的条件下可根据需要提供。



吸盘

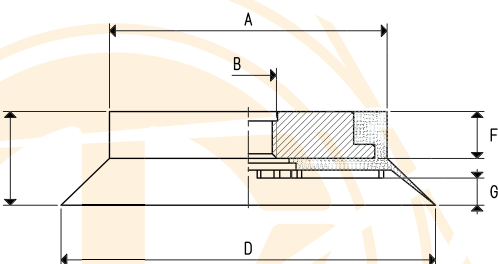
型号	吸力 Kg	A ∅	B ∅	C ∅	D ∅	H	M ∅
01 80 20 *	12.56	58	54	45	80	20	17

* 材质的完整代号：A=耐油橡胶，N=天然橡胶，S=硅橡胶



支撑块

型号	∅	A ∅	B ∅	D ∅	E	H	支撑块 材质	吸盘 型号	重量 g
00 08 126	45	M12	54	3	10	10	铝	01 80 20	45.5
00 08 143	45	G1/2"	54	3	10	10	铝	01 80 20	41.5



带支撑块的吸盘

型号	吸力 Kg	A ∅	B ∅	D ∅	F	G	H	吸盘 型号	支撑块 型号	重量 g
00 80 20 *	12.56	58	M12	80	10	6	20	01 80 20	00 08 126	70.7
00 80 20 1/2" *	12.56	58	G1/2"	80	10	6	20	01 80 20	00 08 143	66.7

* 材质的完整代号：A=耐油橡胶，N=天然橡胶，S=硅橡胶