

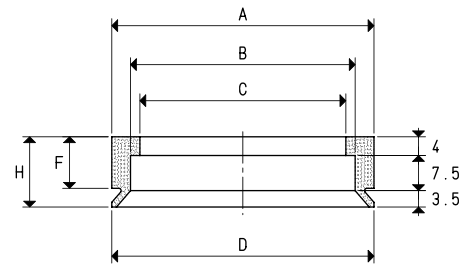


这类吸盘设计用来抓取饮料瓶，很明显，他们能够用于抓取扁平光滑或者是稍微有点粗糙的表面，它的唇边的外形使它能够牢牢地抓取物体，消除任何的震动和减小在内部的体积。这样，就能快速的抓取和释放物体，支撑块与吸盘能直接装配，而不用粘接剂，支撑块中心有螺孔便于与设备连接，这些吸盘容易替换，实际上，作为零部件，你只要指定所需的材质就行了，第21页中特殊材质的吸盘及不同材质的支撑块在满足最小起订量的条件下可根据需要提供。

吸盘

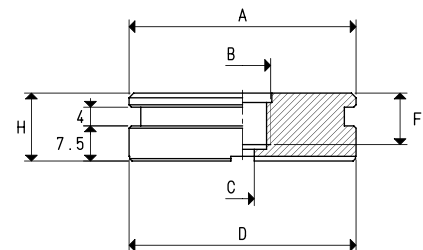
型号	吸力 Kg	A Ø	B Ø	C Ø	D Ø	F	H
01 56 15 *	6.15	56	48	44	56	11	15

* 材质的完整代号: A=耐油橡胶, N=天然橡胶, S=硅橡胶



支撑块

型号	A Ø	B Ø	C Ø	D Ø	F	H	支撑块 材质	吸盘 型号	重量 g
00 08 83	48.5	M12	5	48.5	11	14.5	铝	01 56 15	67.4



带支撑块的吸盘

型号	吸力 Kg	A Ø	B Ø	C Ø	D Ø	F	H	吸盘 型号	支撑块 型号	重量 g
08 56 15 *	6.15	48.5	M12	5	56	11	18	01 56 15	00 08 83	78

* 材质的完整代号: A=耐油橡胶, N=天然橡胶, S=硅橡胶

