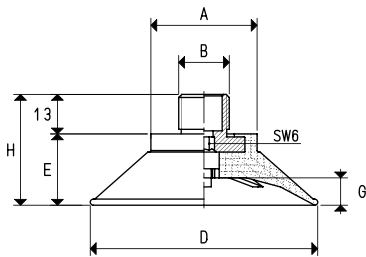


带硫化接头的吸盘

这些吸盘与上一页描述的类似，不同点在于圆形唇边和内部支撑筋肋。这种特点使他们能够用于极端重载的环境。

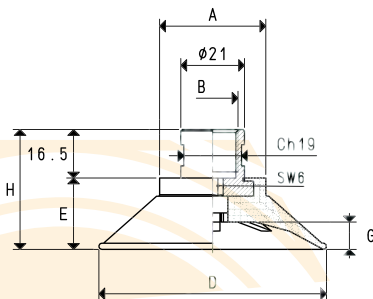
用途和上一页一样。它们由BENZ材料制成，吸盘上的接头经硫化处理，吸盘材料有天然橡胶和硅橡胶



带外螺纹且经过硫化处理的接头的吸盘

型号	吸力 Kg	A Ø	B Ø	D Ø	E	G	H	接头 材质	重量 g
08 50 99 *	4.90	30	G3/8"	50	23.5	9	36.5	钢	43.2
08 75 99 *	11.04	35	G3/8"	75	23.5	9	36.5	钢	59.2
08 100 99 *	19.62	35	G3/8"	100	40.0	12	53.0	钢	113.2
08 50 99 1/4" *	4.90	30	G1/4"	50	23.5	9	36.5	钢	39.4
08 75 99 1/4" *	11.04	35	G1/4"	75	23.5	9	36.5	钢	55.2
08 100 99 1/4" *	19.62	35	G1/4"	100	40.0	12	53.0	钢	109.2

* 材料的完整代号: B=BENZ, N=天然橡胶, S=硅橡胶



带内螺纹且经过硫化处理接头的吸盘

型号	吸力 Kg	A Ø	B Ø	D Ø	E	G	H	接头 材质	重量 g
08 50 99 F *	4.90	31	G3/8"	50	23.5	9	40.0	钢	55.6
08 75 99 F *	11.04	35	G3/8"	75	23.5	9	40.0	钢	70.5
08 100 99 F *	19.62	35	G3/8"	100	40.0	12	56.5	钢	118.8

* 材料的完整代号: B=BENZ, N=天然橡胶, S=硅橡胶